

# B&C ID.501 - FU I50

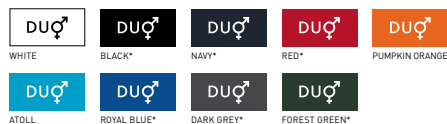


**OUTER  
WEAR  
/UNIT**

**MEDIUM FIT**

## Der Basic by B&C Mikrofleece

- Farblich abgestimmter durchgehender Reißverschluss mit Reißverschlusszug
- Nackenband
- 2 Taschen vorne Vordertaschen mit Reißverschluss mit Reißverschlusszug
- Offener Bund



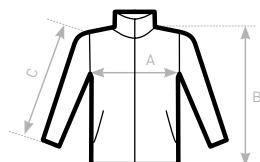
\* FARBEN ERHÄLTICH IN 4XL

- Antipilling-Mikrofleece aus 100% Polyester
- 280 g/m<sup>2</sup>
- XS - S - M - L - XL - 2XL - 3XL - 4XL\*
- 5 Stück/Polybeutel & 15 Stück/Karton

\* ERHÄLTICH IN BLACK, NAVY, RED, ROYAL BLUE, DARK GREY UND FOREST GREEN



**DUO  
CONCEPT**  
mit B&C ID.501 /w.



## SIZES [CM]

B&C ID.501 FU I50	XS	S	M	L	XL	2XL	3XL	4XL
A HALF CHEST	50	53	56	59	62	65	68	71
B BODY LENGTH	66	67,5	69	70,5	72	73,5	75	76,5
C SLEEVE LENGTH	61	62,5	64	65,5	67	68,5	70	71,5