

B&C X-LITE SOFTSHELL /WOMEN - JW 938

SOFTSHELL JACKE



Für Media-Player kompatibel:
Rechte Brusttasche mit Ausgang
für Kopfhörer + Schlaufen für
Kopfhörerkabel am Kragen



Kinnschutz



Durchgehender Reißverschluss mit innen
liegenden Verschlusszähnen
und Reißverschlusszug
für modischen Look

1 Brusttasche rechts mit
Reißverschluss mit innen
liegenden Verschlusszähnen,
Einschub &
Reißverschlusszug

Durchgehende Leiste
innen im Außenmaterial
+ 2 Taschen innen

Passformkomfort: Ergonomischer,
der Körperform angepasster
Aufbau für maximalen Komfort +
Vorgeformte Raglanärmel



2 Außentaschen
mit Reißverschluss

Verstellbarer Ärmelbund
mit Gummilasche und
Klettverschlüssen



Verstellbarer Bund unten
mit elastischem Kordelzug
und Stoppern



Ultraleichte 3-lagige Hochleistungs-Softshell-Jacke

AUSSEN: 94% Polyester / 6% Elasthan -
Softshell gewebt 300 g/m²

MEMBRAN: Atmungsaktive Schichtmembran
Wasserdicht und Winddicht

INNEN: Netzfutter aus Polyester

Wasserdicht: 5000 mm

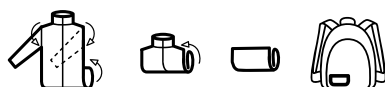
Atmungsaktiv: 5000 MVP

XS - S - M - L - XL - 2XL

1 Stück/Polybeutel & 10 Stück/Karton



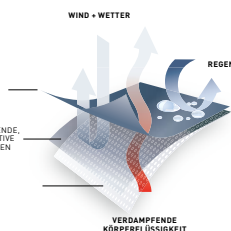
B&C light pack concept:



AUSSENSCHICHT
GEWEBE
(94% PES - 6% ELASTAN)

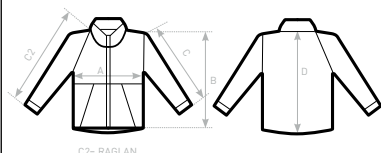
MEMBRAN
VOLLSTÄNDIG WASSERABWEISENDE,
WINDDICHT UND ATMUNGSAKTIVE
MEMBRAN, DIE MIT DEN ANDEREN
SCHICHTEN VERKLEBT IST

INNENSCHICHT
100% PES, NETZFUTTER



DUO CONCEPT

mit B&C X-Lite
Softshell /men



SIZES [CM]

B&C X-LITE SOFTSHELL /W. JW 938

	XS	S	M	L	XL	2XL	3XL
A HALF CHEST	44,5	47,5	50,5	53,5	57,5	61,5	-
B BODY LENGTH FROM NECK POINT	63	64,5	66	67,5	69	70,5	-
C2 SLEEVE LENGTH	72,2	73,7	75,1	76,5	78,7	80,9	-
D CENTER BACK LENGTH	63	64,1	65,2	66,8	68,1	69,9	-

B&C
COLLECTION

**OUTER
WEAR
/UNIT**