

# BAGS CONCEPTS



# ICÔNES

## MATÉRIEL



Coton organique



Matériaux (partiellement) recyclés



Fabrication avec moins de polluants



Fairtrade



PVC free

## ÉTIQUETTE



Tear Away étiquette (cou) / Amovible

## INSTRUCTIONS D'ENTRETIEN



Essuyable à l'état humide

## HAUTE VISIBILITÉ



Éléments réfléchissants

## CARACTÉRISTIQUES SPÉCIFIQUES



Respirant



Cuir véritable



Adapté à la taille de l'écran



Sortie pour écouteurs



Poche interne de rangement chaussures



Sublimable



Capacité de stockage



Partie d'une gamme de produits (sacs)



Regulateur de température



Accès pour décoration



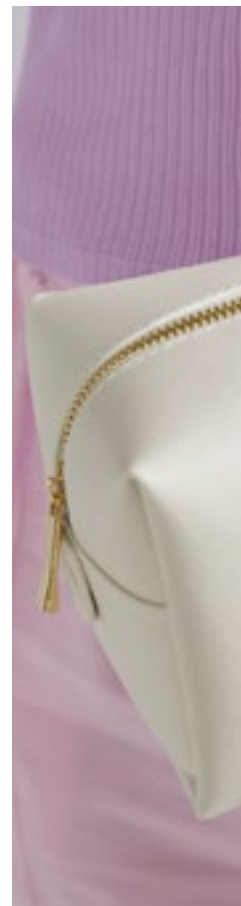
Coutures scellées



Hydrofuge



Imperméable



# CONTENU

## BRANDS



**bags GO**

4 NEW.BASE, 6 SOLID, 8 BASIC

### **BagBase®**

12 ATHLEISURE, 14 MATTE PU, 16 BOUTIQUE,  
21 ESSENTIAL, 22 FASHION, 24 RECYCLED,  
27 ESCAPE, 28 MOLLE, 29 SUBLIMATION, 30 FELT



### **HALFAR**

Starke Taschen.

32 EUROPE, 34 ORGANIC, 36 MODERNCLASSIC, 38 LOOM,  
39 SKY, 40 SOLUTION, 42 SPORT, 43 FLOW/FRESH,  
44 DAILY, 46 STEP, 48 SPLASH, 49 COUNTRY,  
50 LIFE, 52 CIRCLE, 53 STAGE, 54 FRAME,  
56 ELEGANCE, 57 MISSION

### **QUADRA®**

58 NUHIDE, 60 STUDIO, 62 PRO TEAM, 63 TEAMWEAR,  
64 SLX, 66 VINTAGE CANVAS, 68 HERITAGE,  
69 TAILORED LUXE, 70 VESSEL, 71 TUNGSTEN



72 STRIPED ORGANIC, 74 BAG FOR LIFE, 77 PREMIUM COTTON,  
78 ORGANIC PREMIUM, 79 FAIRTRADE, 80 EARTHWARE  
85 NAUTICAL, 86 REVIVE RECYCLED, 87 RECYCLED,  
88 CANVAS, 90 ORGANIC COTTON, 92 JUTE,  
94 COTTON POCKET JUTE, 95 NATURAL STARCHED JUTE

### **printwear®**

96 FAIRTRADE

### **l-merch**

100 FELT, 102 SOLID BLACK



# STOCKHOLM COPENHAGEN HELSINKI

## BS19431 | DTG-19431 Daypack - Stockholm

100% polyester  
43 x 30 x 10 cm

DARK GREY MELANGE/LIGHT GREY MELANGE

Sac à dos en polyester 600D gris foncé et gris clair chiné | Compartiment principal spacieux avec fermeture éclair dissimulée à double sens | Poche à fermeture éclair cousue sur le devant | Poignée de transport rembourrée sur le dessus, en maille aérée gris foncé | Un compartiment interne rembourré pour ordinateur portable 15" avec fermeture autoagrippante | Deux petits compartiments intérieurs ouverts ainsi qu'un porte-stylo | Bandoulières ergonomiques, rembourrées et ajustables avec poignées | Dos rembourré en maille aérée gris foncé | Toutes les ceintures et bretelles sont de la même couleur : gris foncé | Toutes les fermetures éclair sont noires et les glissières en caoutchouc sont estampées du logo « bags2GO » | Capacité : environ 13 litres | Livraison sans contenu/décoration

## BS19482 | DTG-19482 Hip Bag - Helsinki

100% polyester  
36 x 15 x 7,5 cm

DARK GREY MELANGE/LIGHT GREY MELANGE

Sacoche en polyester 600D à effet chiné gris foncé et gris clair | Compartiment principal avec zip à double sens | Petite poche frontale plaquée avec fermeture éclair dissimulée | Anneau en D en plastique sur le côté | Longue poche zippée supplémentaire à l'arrière | Sangle de transport ajustable gris foncé avec fermeture à clic | Toutes les fermetures éclair sont noires et les glissières en caoutchouc sont estampées du logo « bags2GO » | Capacité : environ 4 litres | Livraison sans contenu/décoration

1

## BS19430 | DTG-19430 Small Sports Bag - Stavanger

100% polyester  
53 x 26 x 26 cm

DARK GREY MELANGE/LIGHT GREY MELANGE



Petit sac de sport en polyester 600D, gris foncé et gris clair à effet chiné | Un grand compartiment principal avec fermeture éclair double sens en forme de U | Une longue poche zippée dissimulée sur le devant | Deux poches latérales, une avec fermeture éclair dissimulée et une autre plaquée en maille aérée gris foncé avec élastique | Deux petites poches intérieures, l'une avec une fermeture éclair et l'autre ouverte | Fond amovible | Deux sangles de transport avec poignées matelassées à attaches Velcro | Bandoulière amovible à longueur ajustable avec épaulière flexible | Dessous avec quatre crampons de sol stables | Toutes les ceintures et bretelles sont de la même couleur : gris foncé | Toutes les fermetures éclair sont noires et les glissières en caoutchouc sont estampées du logo « bags2GO » | Capacité : environ 36 litres | Livraison sans contenu/décoration

2

## BS20112 | DTG-20112 Backpack - Copenhagen

100% polyester  
45 x 30 x 11 cm

DARK GREY MELANGE/LIGHT GREY MELANGE



Sac à dos pour ordinateur portable en polyester 600D gris foncé et gris clair à effet chiné | Housse renforcée gris foncé avec fermeture éclair double sens en forme de U | Poignée de transport rembourrée sur le dessus | Boucle de suspension | Deux poches latérales ouvertes et attachées en maille aérée élastique gris foncé | Sangles latérales réglables pour la stabilisation | Un compartiment interne rembourré pour ordinateur portable 17" avec fermeture autoagrippante | Un petit compartiment intérieur ouvert et deux porte-stylos | Fermeture éclair verticale et latérale permettant d'accéder facilement au compartiment pour ordinateur portable | Dos fortement rembourré | Bandoulières ergonomiques, rembourrées et ajustables avec poignées | Toutes les ceintures et bretelles sont de la même couleur : gris foncé | Toutes les fermetures éclair sont noires et les glissières en caoutchouc sont estampées du logo « bags2GO » | Capacité : environ 15 litres | Livraison sans contenu/décoration



1



2



3

3

## BS20077 | DTG-20077 Gymsac - Gothenburg

100% polyester  
43 x 33 cm

DARK GREY MELANGE/LIGHT GREY MELANGE



Sac de sport en polyester 600D, gris foncé et gris clair chiné. | Un grand compartiment principal qui peut être fermé en tirant les sur les bretelles latérales gris foncé | Poche avant spacieuse avec fermeture éclair dissimulée | Cordon de serrage en maille aérée gris foncé | Fermeture éclair noire, tirette en caoutchouc portant l'inscription « bags2GO » | Capacité : environ 1,5 litre | Livraison sans contenu/décoration

# NEW.BASE GET THE NEW TWO-TONE-LOOK!



**BS18333** | DTG-18333 **Small Messenger Bag - Vancouver**

100% polyuréthane  
24 x 19 x 6 cm

Bags2GO

BLACK MELANGE

Sac à bandoulière en PU/indéchirable Snowflake 600D, noir nuancé | Un grand compartiment principal | Poches avant zippées | Compartiment intérieur à fermeture éclair | Sangle de transport réglable noire avec deux œillets métalliques | Toutes les fermetures éclair sont noires, les tirettes de fermeture éclair en caoutchouc portent l'inscription « bags2GO » en relief | Capacité : environ 2,7 litre | Livraison sans contenu/décoration



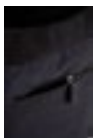
**BS19037** | DTG-19037 **Hip Bag - Toronto**

100% polyuréthane  
36 x 15 x 7,5 cm

Bags2GO

BLACK MELANGE

Sac à ceinture en PU/indéchirable Snowflake 600D, noir nuancé | Un grand compartiment principal avec fermeture éclair | Deux petits compartiments intérieurs | Sangle réglable avec fermeture à clic | Toutes les fermetures éclair sont noires, les tirettes de fermeture éclair en caoutchouc portent l'inscription « bags2GO » en relief | Capacité : environ 4 litres | Livraison sans contenu/décoration



**BS17077** | DTG-17077 **Gymsac - Montreal**

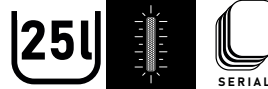
100% polyuréthane  
43 x 34 cm

Bags2GO

BLACK MELANGE

Sac à cordon coulissant en PU/indéchirable Snowflake 600D, noir nuancé | Le compartiment principal se ferme lorsque l'on tire sur les sangles de transport latérales | Compartiment avant à fermeture éclair | Bord supérieur en maille Airmesh | Bord inférieur en PVC | Toutes les fermetures éclair sont noires, les tirettes de fermeture éclair en caoutchouc portent l'inscription « bags2GO » en relief | Capacité : environ 3 litres | Livraison sans contenu/décoration



bags  GO

BS19017 | DTG-19017

Backpack - Ottawa

100% polyuréthane  
45 x 32 x 16,5 cm

Bags2GO

BLACK MELANGE

Sac à dos en PU/indéchirable Snowflake 600D, noir nuancé | Compartiment principal spacieux avec fermeture éclair à double sens | Poches avant zippées | Grand compartiment intérieur | Dos rembourré | Bretelles ergonomiques et rembourrées | Boucle de transport sur le dessus | Deux poches latérales en maille Airmesh | Étiquette réfléchissante sur le devant | Toutes les fermetures éclair sont noires, les tirettes de fermeture éclair en caoutchouc portent l'inscription « bags2GO » en relief | Capacité : environ 25 litres | Livraison sans contenu/décoration

bags  GO

BS17426 | DTG-17426

Sports Bag - Quebec

100% polyuréthane  
50 x 28 x 28 cm

Bags2GO

BLACK MELANGE

Sac de sport polyvalent en forme de tonneau en PU/indéchirable Snowflake 600D, mélange noir | Un grand compartiment principal avec fermeture éclair double sens en forme de U | Poches avant zippées | Une poche latérale en maille Airmesh et une boucle de transport externe sur le côté droit | Deux sangles de transport résistantes amovibles et réglables | Deux sangles de transport avec poignée à attaches Velcro | Petit compartiment intérieur sur le côté gauche | Toutes les fermetures éclair sont noires, les tirettes de fermeture éclair en caoutchouc portent l'inscription « bags2GO » en relief | Capacité : environ 39 litres | Livraison sans contenu/décoration

**BEST SELLER**



**BS15394** | DTG-15394 **Wallet - Las Vegas**

100% polyester  
Dimensions Open: 26 x 13,5 cm / Dimensions Closed: 9 x 13,5 cm

Bags2GO

GREY MELANGE

Porte-monnaie en polyester 600D gris nuancé | Un compartiment principal pour les billets | Un compartiment extérieur à fermeture éclair pour la monnaie, peut également être ouvert lorsque le sac est fermé | Trois poches pour cartes à l'intérieur, une poche avec fenêtre transparente et deux poches supplémentaires sur les côtés | Fermeture autoagrippante sécurisée | Fermeture éclair noire | Livraison sans contenu/décoration



**BS17227** | DTG-17227 **Festival Bag 1 - Palm Springs**

100% polyester  
17 x 13 x 2,5 cm

Bags2GO

GREY MELANGE

Sac à bandoulière en polyester 600D en gris nuancé | Compartiment principal avec fermeture éclair et pochette supplémentaire | Un compartiment zippé sur le devant | Sangles de transport noires amovibles, réglables en longueur, avec crochets en plastique | Deux dragonnes de ceinture sur la face arrière | Toutes les fermetures éclair sont noires et les glissières en caoutchouc sont estampées du logo « bags2GO » | Capacité : environ 0,5 litre | Livraison sans contenu/décoration



**BS17408** | DTG-17408 **Small Messenger Bag - Philadelphia**

100% polyester  
18 x 16 x 5 cm

Bags2GO

GREY MELANGE

Sac à bandoulière en polyester 600D en gris nuancé | Compartiment principal avec fermeture éclair et pochette supplémentaire | Rabat avec fermeture à attache Velcro et compartiment à fermeture éclair | Une poche avant zippée supplémentaire | Deux fermetures autoagrippantes grises à l'arrière pour fixation à la ceinture | Sangles de transport grises amovibles réglables en longueur avec crochets en plastique | Petite boucle de transport sur le dessus | Toutes les fermetures éclair sont noires et les glissières en caoutchouc sont estampées du logo « bags2GO » | Capacité : environ 1,5 litre | Livraison sans contenu/décoration

**BEST SELLER**



**BS15393** | DTG-15393 **Belt Bag - Chicago**

100% polyester  
23 x 17 x 6 cm

Bags2GO

GREY MELANGE

Sacoche en polyester 600D gris nuancé | Un grand compartiment principal avec fermeture éclair | Petite poche supplémentaire avec fermeture éclair à l'arrière | Sangle réglable avec fermeture à clic | Toutes les fermetures éclair sont noires et les glissières en caoutchouc sont estampées du logo « bags2GO » | Capacité : environ 2 litres | Livraison sans contenu/décoration



bags2GO

BEST SELLER

bags2GO



**BS17156** | DTG-17156 **Hip Bag - Detroit**

100% polyester  
36 x 15 x 7,5 cm

Bags2GO

GREY MELANGE

Sacoche en polyester 600D gris nuancé | Compartiment principal à fermeture éclair avec deux compartiments ouverts supplémentaires | Poche à fermeture éclair sur le devant | Sangle réglable avec fermeture à clic (max. 88 cm) | Toutes les fermetures éclair sont noires et les glissières en caoutchouc sont estampées du logo « bags2GO » | Capacité : environ 4 litres | Livraison sans contenu/décoration



**BS15390** | DTG-15390 **Wash Bag - Hawaii**

100% polyester  
27 x 12 x 19,5 cm

Bags2GO

GREY MELANGE

Trousse de toilette en polyester 600D gris nuancé | Un compartiment principal avec une longue fermeture éclair à double sens en forme de U | Deux compartiments intérieurs avec bande élastique et compartiment zippé en maille Airmesh dans la veste extérieure | Crochets métalliques à l'intérieur de la veste extérieure pour la suspendre | Deux poches latérales à l'extérieur en maille Airmesh noire avec bande élastique | Boucle de transport sur le dessus | Toutes les fermetures éclair sont noires et les glissières en caoutchouc sont estampées du logo « bags2GO » | Capacité : environ 6 litres | Livraison sans contenu/décoration

BEST SELLER

bags2GO

BEST SELLER

bags2GO



**BS15389** | DTG-15389 **Cooler Bag - Alaska**

100% polyester  
30 x 20 x 30 cm

Bags2GO

GREY MELANGE

Sac isotherme en polyester 600D gris nuancé | Un compartiment principal avec fermeture éclair à double sens en forme de U | Deux poches latérales en maille Airmesh noire avec cordon élastique | Isolation en mousse | Sangle de transport amovible et à longueur ajustable | Deux sangles de transport avec poignée à attaches Velcro | Toutes les fermetures éclair sont noires et les glissières en caoutchouc sont estampées du logo « bags2GO » | Capacité : environ 18 litres | Livraison sans contenu/décoration



**BS15382** | DTG-15382 **Laptop Bag - San Francisco**

100% polyester  
40 x 30 x 5 cm

Bags2GO

GREY MELANGE

Pochette pour ordinateur portable en polyester 600D gris nuancé | Un grand compartiment principal avec fermeture éclair à double sens | Une grande poche à fermeture éclair sur le devant avec accès sur le côté | Sangle de transport amovible à longueur ajustable avec coussinet flexible à l'épaule | Deux lanières | Toutes les fermetures éclair sont noires et les glissières en caoutchouc sont estampées du logo « bags2GO » | Compartiment pour ordinateur portable : jusqu'à 15,6" | Capacité : environ 6 litres | Livraison sans contenu/décoration

**BEST SELLER**



**bags2GO**



**3L** SERIAL

**BS15391** | DTG-15391 **Gymsac - Miami**

100% polyester  
43 x 34 cm

Bags2GO

GREY MELANGE/BLACK	GREY MELANGE/GREEN	GREY MELANGE/RED
GREY MELANGE/ROYAL	GREY MELANGE/WHITE	GREY MELANGE/YELLOW

Sac de sport gris nuancé en polyester 600D | Un compartiment principal que l'on ferme en tirant sur les bretelles latérales de couleur | Un compartiment zippé sur le devant | Fermeture éclair assortie à la sangle de transport colorée, avec tirette en caoutchouc coloré estampée du logo « bags2GO » | Capacité : environ 3 litres | Livraison sans contenu/décoration

**bags2GO**



**16L** SERIAL

**BS15273** | DTG-15273 **Daypack - Manhattan**

100% polyester  
39 x 27 x 15,5 cm

Bags2GO

GREY MELANGE

Sac à dos en polyester 600D gris mélangé | Un grand compartiment principal avec fermeture éclair à double sens | Petite poche en maille à fermeture éclair sur la partie intérieure du dos | Poche frontale avec fermeture éclair | Boucle de transport sur le dessus | Bandoulière rembourrée et ajustable | Dos rembourré | Toutes les fermetures éclair sont noires et les glissières en caoutchouc sont estampées du logo « bags2GO » | Capacité : environ 16 litres | Livraison sans contenu/décoration



**bags2GO**



**22L** SERIAL

**BS15380** | DTG-15380 **Daypack - Wall Street**

100% polyester  
44 x 31 x 16 cm

Bags2GO

GREY MELANGE

Sac à dos en polyester 600D gris mélangé | Un grand compartiment principal avec fermeture éclair à double sens | Deux petites poches à fermeture éclair, une sur le devant et une sur le haut derrière la poignée de transport | Deux poches latérales ouvertes en maille Airmesh noire avec élastique | Poignée de transport rembourrée sur le dessus | Bandoulières ergonomiques, rembourrées et ajustables avec poignées | Sangle à largeur et hauteur ajustables à la poitrine avec fermeture à clic | Dos au haut et au bas abondamment rembourrés | Toutes les fermetures éclair sont noires et les glissières en caoutchouc sont estampées du logo « bags2GO » | Capacité : environ 22 litres | Livraison sans contenu/décoration

**BEST SELLER**



**bags2GO**



**22,5L** SERIAL

**BS14246** | DTG-14246 **Outdoor Backpack - Grand Canyon**

100% polyester  
50 x 30 x 15 cm

Bags2GO

GREY MELANGE

Sac à dos en polyester 600D gris mélangé | Deux compartiments principaux, tous deux dotés de grandes fermetures éclair à double sens | Petite poche zippée sur le devant | Compartiment supplémentaire ouvert à l'avant avec sortie pour écouteurs | Boucle de transport sur le dessus | Bandoulières ergonomiques, rembourrées et ajustables avec poignées | Dos abondamment rembourré | Sangle à largeur et hauteur ajustables à la poitrine avec fermeture à clic | Toutes les fermetures éclair sont noires et les glissières en caoutchouc sont estampées du logo « bags2GO » | Capacité : environ 22,5 litre | Livraison sans contenu/décoration

BEST  
SELLER



bags2GO



28L 15,6"

**BS15378** | DTG-15378 **Outdoor Backpack - Rocky Mountains**

100% polyester  
52 x 32 x 17 cm

Bags2GO

GREY MELANGE

Sac à dos en polyester 600D gris mélangé | Un compartiment principal avec fermeture éclair à double sens et un compartiment séparé rembourré pour ordinateur portable avec fermeture autoagrippante | Deux autres poches zippées à l'avant : une plus grande avec un compartiment supplémentaire, une plus petite avec des compartiments de rangement pratiques | Deux poches latérales ouvertes avec bande élastique | Bandoulières ergonomiques, rembourrées et ajustables avec poignées | Sangle de poitrine réglable avec fermeture à clic | Dos abondamment rembourré | Sangle de transport sur le dessus | Toutes les fermetures éclair sont noires et les glissières en caoutchouc sont estampées du logo « bags2GO » | Compartiment pour ordinateur portable : jusqu'à 15" | Capacité : environ 28 litres | Livraison sans contenu/décoration



bags2GO



44L SERIAL

**BS16196** | DTG-16196 **Outdoor Backpack - Yellowstone**

100% polyester  
56 x 28 x 28 cm

Bags2GO

GREY MELANGE

Sac à dos pour l'extérieur en polyester 600D gris nuancé | Grand compartiment principal avec cordon de serrage et grand rabat avec deux sangles clipsées et un compartiment à fermeture éclair | Poches cousues sur le devant avec fermeture éclair latérale et cordon de serrage | Sangles latérales assurant la stabilisation, boucles élastiques pour maintenir les bâtons de marche | Deux poches latérales à élastique en maille aérée de couleur noire | Compartiment inférieur à fermeture éclair avec couvre-pluie orange | Bandoulières ergonomiques réglables matelassées et poignées rembourrées | Sangle à largeur et hauteur ajustables à la poitrine avec fermeture à clic | Toutes les fermetures éclair sont noires et les glissières en caoutchouc sont estampées du logo « bags2GO » | Capacité : environ 44 litres | Livraison sans contenu/décoration



bags2GO



31L

**BS16052** | DTG-16052 **Allround Sports Bag - Boston**

100% polyester  
50 x 25 x 25 cm

Bags2GO

GREY MELANGE

Sac de sport polyvalent en polyester 600D gris nuancé | Compartiment principal avec une longue fermeture éclair à double sens en forme de U avec une petite poche intérieure ouverte | Poches zippées cousues sur le devant | Deux poches latérales zippées, dont une conçue pour le rangement des vêtements/chaussures et une avec un compartiment supplémentaire en maille Airmesh noire avec bande élastique | Sangle de transport amovible à longueur ajustable avec coussinet flexible à l'épaule | Deux sangles de transport avec poignées matelassées à attaches Velcro | Poignée de transport supplémentaire sur le côté | Face inférieure renforcée avec quatre pieds | Deux petites bandes réfléchissantes sur les côtés longitudinaux | Toutes les fermetures éclair sont noires et les glissières en caoutchouc sont estampées du logo « bags2GO » | Capacité : environ 31 litres | Livraison sans contenu/décoration



bags2GO



58L

**BS15383** | DTG-15383 **Allround Sports Bag - Atlanta**

100% polyester  
58 x 25 x 30 cm

Bags2GO

GREY MELANGE

Sac de sport polyvalent en polyester 600D gris nuancé | Un compartiment principal avec une longue fermeture éclair à double sens en forme de U | Une poche à fermeture éclair sur le devant | Deux pochettes latérales à fermeture éclair sur le côté, dont une avec compartiment à linge/chaussure | Bandoulière amovible à longueur ajustable avec un coussinet flexible à l'épaule et un mousqueton en PU pour la fixation | Deux sangles de transport avec poignées matelassées à attaches Velcro | Poignée supplémentaire sur le côté | Face inférieure renforcée en PU avec quatre pieds | Toutes les fermetures éclair sont noires et les glissières en caoutchouc sont estampées du logo « bags2GO » | Capacité : environ 58 litres | Livraison sans contenu/décoration

# Bag



**BG542** | BG542

**Athleisure Gymsac**

100% polyester  
35 x 49 x 9 cm

BagBase

BLACK | BLACK/BLACK | BRIGHT ROYAL | CLASSIC RED | FRENCH NAVY | GREY MARL | ICE GREY

Résistant à l'eau | Compartiment à chaussure/poche pour objet humide | Grand compartiment principal | Œillet d'aération en métal | Porte-bouteille | Cordon de serrage | Mixe de polyester 600D/420D | Étiquette détachable pour faciliter le marquage | Livraison sans contenu/décoration | Capacité : 18 litres

# gBase®



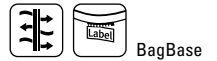
**BG550** | BG550 **Athleisure Pro Backpack**  
 100% polyester  
 31 x 44 x 16 cm



BLACK FRENCH NAVY

Mélange de polyester 600D/420D | Deux compartiments | Convient aux ordinateurs portables jusqu'à 15,6" | Compartiment rembourré pour ordinateur portable | Poche multimédia et port pour écouteurs | Bretelles réglables rembourrées | Poignées renforcées/tissées | Partie arrière rembourrée | Divers compartiments | Boucle élastique porte-bouteille | Œillet d'aération en métal | Capacité : environ 18 litres | Poignée | Étiquette détachable | Livraison sans contenu/décoration

**BG545** | BG545 **Athleisure Sports Backpack**  
 100% polyester  
 30 x 50 x 18 cm



BLACK/BLACK BRIGHT ROYAL/GREY CLASSIC RED/GREY  
 FRENCH NAVY/GREY GREY MARL/BLACK ICE GREY

Polyester 600D/420D | Tissu résistant à l'eau | Grande fermeture zippée pour un accès facile | Compartiment avant de rangement | Poche intérieure | Poche extérieure pour bouteille | Support sécurisé pour écouteurs sans fil | Clip de fixation facile d'accès | Oeillets de ventilation en métal | Dos rembourré mesh respirant | Bretelles ergonomiques pour assurer votre confort au quotidien | Poignée rembourrée | Étiquette détachable | Capacité : 23 litres | Livraison sans contenu/décoration

**BG540** | BG540 **Athleisure Sports Shoe / Accessory Bag**  
 100% polyester  
 19 x 35 x 12 cm



BLACK BLACK/BLACK BRIGHT ROYAL  
 CLASSIC RED FRENCH NAVY FUCHSIA  
 GREY MARL ICE GREY LIME GREEN  
 ORANGE

Mixte de polyester 600D/420D | Résistant à l'eau | Espace intérieur lavable | Poches | Œillet d'aération en métal | Poignée | Capacité : 8 litres | Livraison sans contenu/décoration

**BG544** | BG544 **Athleisure Holdall**  
 100% polyester  
 54 x 29 x 26 cm



BLACK BLACK/BLACK BRIGHT ROYAL  
 CLASSIC RED FRENCH NAVY FUCHSIA  
 GREY MARL ICE GREY LIME GREEN  
 ORANGE

Mélange de polyester 600D/420D | Bandoulière ajustable amovible avec coussinet | Compartiment à chaussure | Poche bouteille d'eau | Poche intérieure pour objets de valeur | Poche en filet externe | Poches zippées aux extrémités | Fond robuste | Œillet d'aération en métal | Poignée rembourrée | Capacité : environ 30 litre | Livraison sans contenu/décoration

BEST SELLER



**BagBase®**



**BG326** | BG326 **Matte PU Card Holder**

100% polyester  
13 x 7 cm

BagBase



100 % polyester recyclé avec revêtement PU mat | Sans PVC | Tissu déperlant | Style minimaliste | Place pour 4 cartes de crédit | Fermetures éclair en caoutchouc | Décoration possible à l'avant et à l'arrière | Étiquette détachable



**BagBase®**



**BG329** | BG329 **Matte PU Mini Accessory Case**

100% polyester  
21 x 8 x 6 cm

BagBase



100 % polyester recyclé avec revêtement PU mat | Sans PVC | Tissu déperlant | Style minimaliste | Compartiment principal à fermeture éclair | Fermetures éclair en caoutchouc | Étiquette détachable



**BagBase®**



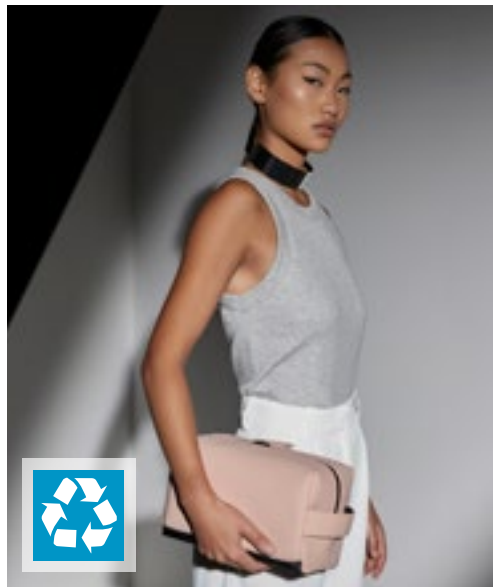
**BG330** | BG330 **Matte PU Accessory Pouch**

100% polyester  
S (20 x 10 x 12 cm)

BagBase



Polyester recyclé avec revêtement PU mat | Sans PVC | Tissu déperlant | Style minimaliste | Utilisation polyvalente | Un grand compartiment principal | Fermeture zippée | Étiquette détachable pour faciliter le marquage | Livraison sans contenu/décoration | Capacité : 2 litres



**BagBase®**



**BG332** | BG332 **Matte PU Toiletry/ Accessory Case**

100% polyester  
M (25 x 12 x 15 cm)

BagBase



Polyester recyclé avec revêtement PU mat | Sans PVC | Tissu déperlant | Style minimaliste | Utilisation polyvalente | Un grand compartiment principal | Grande fermeture zippée pour un accès facile | Fermeture zippée | Poignée | Étiquette détachable pour faciliter le marquage | Livraison sans contenu/décoration | Capacité : 4 litres



BagBase®



**BG337** | BG337  
100% polyester  
35 x 13 x 18 cm

**Matte PU Shoe/ Accessory Bag**

BagBase

BLACK CLAY NUDE PINK

Polyester recyclé avec revêtement PU mat | Sans PVC | Tissu déperlant | Style minimaliste | Utilisation polyvalente | Un grand compartiment principal | Compartiment principal avec fermeture zippée plus longue pour accès plus facile | Poignée | Livraison sans contenu/décoration | Capacité : 8 litres



BagBase®



**BG334** | BG334  
100% polyester  
20 x 15 x 6 cm

**Matte PU Cross Body Bag**

BagBase

BLACK CLAY NUDE PINK

100 % polyester recyclé avec revêtement PU mat | Sans PVC | Tissu déperlant | Style minimaliste | Ouverture à fermeture éclair à double sens | Poche arrière zippée | Poche intérieure en résille | Fermetures éclair en caoutchouc | Bandoulière tissée amovible | Étiquette détachable



BagBase®



**BG335** | BG335  
100% polyester  
28 x 43 x 13 cm

**Matte PU Roll-Top Backpack**

BagBase

BLACK CLAY NUDE PINK

Polyester recyclé avec revêtement PU mat | Sans PVC | Tissu déperlant | Housse intérieure rembourrée pour ordinateur portable, compatible jusqu'à 15,6" | Style minimaliste | Poche avant zippée | Fond double épaisseur pour plus de résistance | Fermeture à enroulement | Fermeture clip sécurisée | Bretelles réglables rembourrées | Poche intérieure pour bouteille | Poignée | Étiquette détachable pour faciliter le marquage | Livraison sans contenu/décoration | Capacité : 15 litres



BagBase®



**BG338** | BG338  
100% polyester  
53 x 24 x 27 cm

**Matte PU Weekender**

BagBase

BLACK CLAY NUDE PINK

Polyester recyclé avec revêtement PU mat | Sans PVC | Tissu déperlant | Style minimaliste | Compartiment principal avec fermeture zippée plus longue pour accès plus facile | Poches internes zippées | Fond double épaisseur pour plus de résistance | Poignée du même tissu | Poignée de transport tissée | Heavy Canvas, peut être porté à la main ou à l'épaule | Étiquette détachable pour faciliter le marquage | Livraison sans contenu/décoration | Capacité : 28 litres



**BagBase**



**BG754 | BG754 Boutique Card Holder**

100% polyuréthane  
12,5 x 7,5 cm

BagBase

BLACK	BLACK/BLACK	SOFT GREY
SOFT PINK		

100 % similicuir PU | Étiquette détachable | Cuir saffiano au grain fin | Design contemporain | Décoration possible à l'avant et à l'arrière | Place pour 4 cartes de crédit | Doublure au toucher doux | Livraison sans contenu/décoration



**BagBase**



**BG755 | BG755 Boutique Travel Set**

100% polyuréthane  
Etui cartes e-ID: 10,5 x 4,5 cm, Étiquette de valise: 6 x 11,5 cm

BagBase

BLACK	OYSTER	ROSE GOLD	SOFT GREY
SOFT PINK	SOFT WHITE		

100 % similicuir PU | Étiquette détachable pour faciliter le marquage | Cuir saffiano au grain fin | Doublure au toucher doux | Zip en métal doré brillant | Lot de deux | Livraison sans contenu/décoration | Couverture de passeport: 10,5 x 14,5 cm, étiquette 6 x 11,5 cm



**BEST SELLER**

**BagBase**



**BG756 | BG756 Boutique Travel/Tech Organizer**

100% polyuréthane  
20 x 23 cm

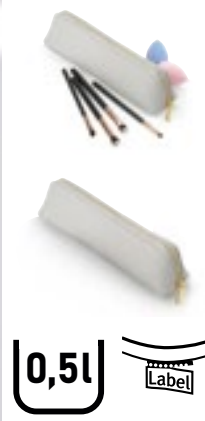
BagBase

BLACK/BLACK	OYSTER	SOFT GREY
SOFT PINK	TAUPE	

100 % similicuir PU | Étiquette détachable | Cuir saffiano au grain fin | Décoration possible à l'avant et à l'arrière | Compartiment principal à fermeture éclair | Poche intérieure pour objets de valeur avec fermeture éclair | Multiples poches internes | Place pour 6 cartes de crédit | Doublure au toucher doux | Compartiment pour ordinateur portable | Utilisation polyvalente | Livraison sans contenu/décoration



**BagBase**



**BG752 | BG752 Boutique Mini Accessory Case**

100% polyuréthane  
22 x 5,5 x 4,5 cm

BagBase

BLACK	BLACK/BLACK	SOFT GREY
SOFT PINK		

100 % similicuir PU | Étiquette détachable | Cuir saffiano au grain fin | Compartiment principal à fermeture éclair | Doublure au toucher doux | Utilisation polyvalente | Livraison sans contenu/décoration | Capacité : 0,5 litres





BagBase®



**BG750** | BG750 **Boutique Accessory Pouch**

100% polyuréthane  
26 x 17 cm

BagBase

BLACK	BLACK/BLACK	CORAL
DUSKY PINK	LILAC	MUSTARD
NAVY	OYSTER	ROSE GOLD
SAGE GREEN	SOFT BLUE	SOFT GREY
SOFT MINT	SOFT PINK	SOFT WHITE
TAUPE		

100 % similicuir PU | Étiquette détachable pour faciliter le marquage | Cuir saffiano au grain fin | Utilisation polyvalente | Fermeture éclair en métal doré ultra-brillant, noir/noir avec fermeture éclair en métal noir | Compartiment principal à fermeture éclair | Rembourrage interne en mousse | Doublure au toucher doux | Sangle-bracelet | Livraison sans contenu/décoration



BagBase®



**BG769** | BG769 **Boutique Document Slip**

100% polyuréthane  
35 x 26 x 1 cm

BagBase

BLACK	BLACK/BLACK	OYSTER
SOFT GREY		

Similicuir PU | Cuir saffiano au grain fin | Utilisation polyvalente | Doublure au toucher doux | Zip en métal doré brillant | Étiquette détachable pour faciliter le marquage | Conçu pour un ajustement confortable des dossiers A4 | Livraison sans contenu/décoration



BagBase®



**BG757** | BG757 **Boutique Travel Jewellery Case**

100% polyuréthane  
24 x 14 x 6 cm

BagBase

BLACK	OYSTER	SOFT GREY	SOFT PINK
TAUPE			

100 % similicuir PU | Doublure protectrice en velours | Cuir saffiano au grain fin | Compartiment à collier | Quatre crochets pour collier | Organiseur amovible pour boucles d'oreilles | Support de bagues | Deux poches zippées sécurisées | Zip en métal doré brillant | Conçu pour ranger des bagues, des boucles d'oreilles et des colliers | Étiquette détachable



BagBase®



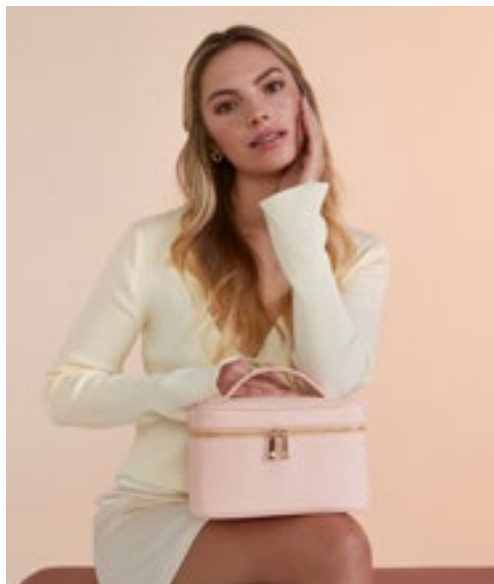
**BG764** | BG764 **Boutique Clear Window Travel Case**

100% polyuréthane  
26 x 16 x 9 cm

BagBase

BLACK	OYSTER	SOFT GREY	SOFT PINK
-------	--------	-----------	-----------

Similicuir PU | Cuir saffiano au grain fin | Utilisation polyvalente | Compartiment principal à fermeture éclair | Panneau de vision transparent | Doublure au toucher doux | Zip en métal doré brillant | Poignée en tissu | Étiquette détachable pour faciliter le marquage | Livraison sans contenu/décoration | Capacité : 3 litres



**BagBase®**



**BG763 | BG763 Boutique Vanity Case**

100% polyuréthane  
23 x 15 x 14 cm

BagBase

BLACK	OYSTER	SOFT GREY	SOFT PINK
-------	--------	-----------	-----------

Similicuir PU | Cuir saffiano au grain fin | Utilisation polyvalente | Compartiment principal à fermeture éclair | Poche intérieure pour objets de valeur avec fermeture éclair | Poche intérieure | Doublure au toucher doux | Zip en métal doré brillant | Poignée en tissu | Étiquette détachable pour faciliter le marquage | Livraison sans contenu/décoration | Capacité : 4 litres



**BagBase®**



**BG761 | BG761 Boutique Open Flat Mini Accessory Case**

100% polyuréthane  
21 x 8 x 8 cm

BagBase

BLACK	BLACK/BLACK	DUSKY PINK
LILAC	OYSTER	SAGE GREEN

100 % similicuir PU | Doublure et envers en PU recyclé | Design à plat | Cuir saffiano au grain fin | Doublure au toucher doux | Zip en métal doré brillant | Étiquette détachable



**BagBase®**



**BG762 | BG762 Boutique Open Flat Accessory Case**

100% polyuréthane  
24 x 12 x 12 cm

BagBase

BLACK	BLACK/BLACK	DUSKY PINK
LILAC	OYSTER	SAGE GREEN

100 % similicuir PU | Doublure et envers en PU recyclé | Design à plat | Cuir saffiano au grain fin | Poche intérieure zippée | Doublure au toucher doux | Zip en métal doré brillant | Étiquette détachable



**BagBase®**



**BG749 | BG749 Boutique Toiletry/ Accessory Case**

100% polyuréthane  
M (23 x 11 x 11 cm), L (28 x 14 x 14 cm)

BagBase

BLACK	BLACK/BLACK	OYSTER
SOFT GREY		

Similicuir PU | Cuir saffiano au grain fin | Utilisation polyvalente | Compartiment principal à fermeture éclair | Doublure au toucher doux | Zip en métal doré brillant | Étiquette détachable pour faciliter le marquage | Livraison sans contenu/décoration | Capacité : 3 litres



BagBase®



0,75L 3L

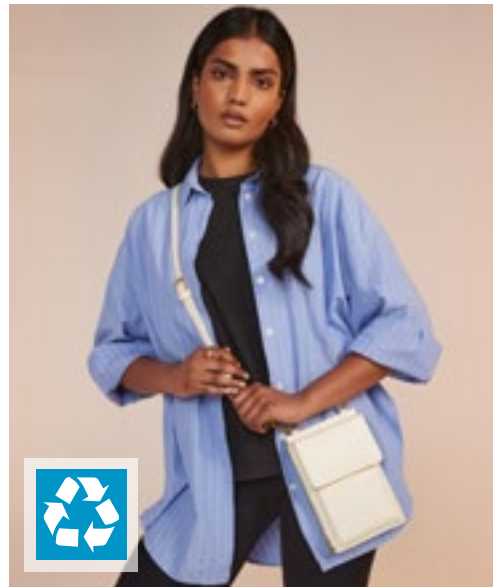
**BG751** | BG751 **Boutique Accessory Case**

100% polyuréthane  
M (18 x 11 x 4,5 cm), L (25 x 16 x 10,3 cm)

BagBase

BLACK	BLACK/BLACK	CORAL
LILAC	OYSTER	ROSE GOLD
SOFT GREY	SOFT PINK	SOFT WHITE
TAUPE		

100 % similicuir PU | Étiquette détachable | Cuir saffiano au grain fin | Compartiment principal à fermeture éclair | Doublure au toucher doux | Utilisation polyvalente | Livraison sans contenu/décoration | Capacité : 0,75 litres



BagBase®



Label

**BG767** | BG767 **Boutique Phone Carry Case**

100% polyuréthane  
20 x 13 cm

BagBase

BLACK	BLACK/BLACK	OYSTER
TAN	TAUPE	

100 % similicuir PU | Doublure et envers en PU recyclé | Cuir saffiano au grain fin | Doublure au toucher doux | Poche pour objets de valeur avec fermeture éclair | Rabat avant avec fermeture magnétique | Bandoulière amovible réglable | Zip en métal doré brillant | Étiquette détachable | Compatible avec la sangle de sac réglable BG765



BagBase®



10L 14"

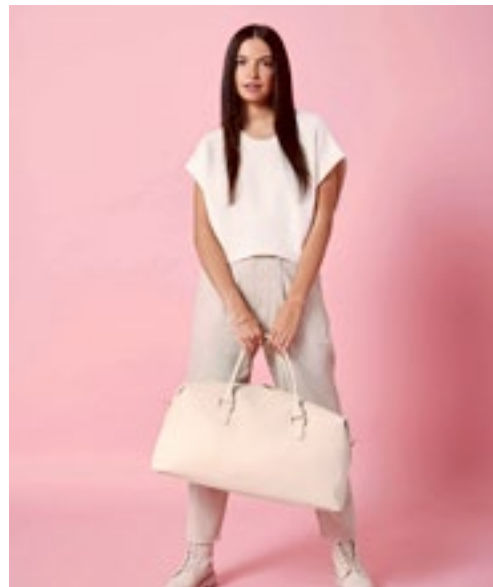
**BG768** | BG768 **Boutique Backpack**

100% polyuréthane  
30 x 41 x 11 cm

BagBase

BLACK	OYSTER	SOFT GREY
-------	--------	-----------

100 % similicuir PU | Cuir saffiano au grain fin | Compartiment principal à fermeture éclair | Poche intérieure pour rangement de documents | Poche intérieure pour bouteille d'eau | Poche arrière discrète à fermeture éclair | Poches internes zippées | Compartiment rembourré pour ordinateur portable jusqu'à 14" | Doublure au toucher doux | Zips en métal doré brillant | Poignée de valise à roulettes | Sangles d'épaules réglables dans le même tissu | Poignée | Étiquette détachable | Capacité : 10 litres | Livraison sans contenu/décoration



BagBase®



25L Label

**BG760** | BG760 **Boutique Weekender**

100% polyuréthane  
53 x 26 x 24 cm

BagBase

BLACK	BLACK/BLACK	OYSTER
SOFT GREY	SOFT PINK	TAUPE

100 % similicuir PU | Cuir saffiano au grain fin | Compartiment principal avec fermeture zippée plus longue pour accès plus facile | Poches internes zippées | Doublure au toucher doux | Plinthe interne | Fond robuste | Zip en métal doré brillant | Poignées de transport du même tissu | Heavy Canvas, peut être porté à la main ou à l'épaule | Compatible avec la sangle de sac réglable BG765 | Bandoulière tissée haute densité ajustable et amovible | Fermeture éclair invisible pour accès boderie facile | Étiquette détachable | Longueur de l'anse : 57 cm | Capacité : 25 litres | Livraison sans contenu/décoration



**BagBase**

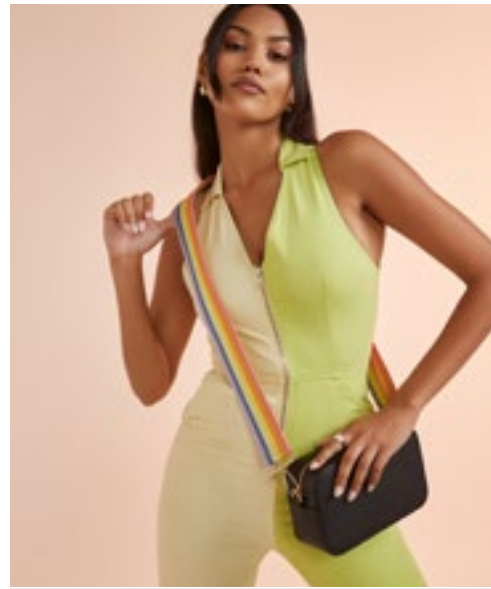
**BG765 | BG765 Boutique Adjustable Bag Strap**

100% polyester  
127 x 5 cm

BagBase

BLACK/WHITE	LIGHT GREY/WHITE	NAVY/OYSTER/YELLOW
OYSTER/BLACK	RAINBOW	SOFT PINK/OYSTER
TAUPE/OYSTER		

Sangles 100% polyester | Toile haute densité | Zip en métal doré brillant | Compatible avec le sac à bandoulière BG758 Boutique | Compatible avec le sac BG760 | Conçu pour la décoration



**BagBase**

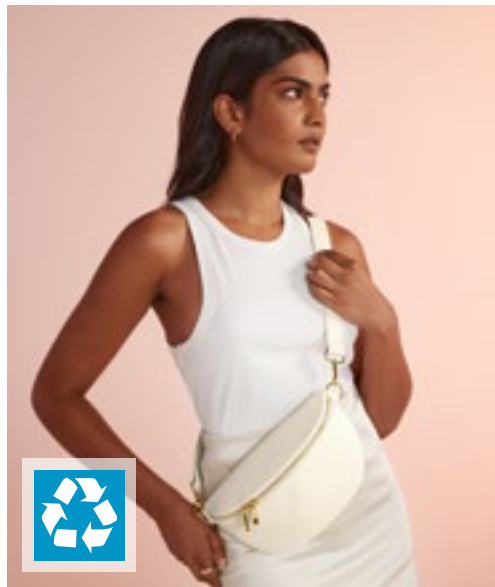
**BG758 | BG758 Boutique Structured Cross Body Bag**

100% polyuréthane  
21 x 13 x 7 cm

BagBase

BLACK	OYSTER	SOFT GREY	TAUPE
-------	--------	-----------	-------

100 % similicuir PU | Cuir saffiano au grain fin | Compartiment principal à fermeture éclair | Poches internes zippées | Doublure au toucher doux | Zip en métal doré brillant | Compatible avec la sangle de sac réglable BG765 | Bandoulière ajustable et amovible | Étiquette détachable | Longueur de la bandoulière : 116 cm | Capacité : 1,5 litres | Livraison sans contenu/décoration



**BagBase**

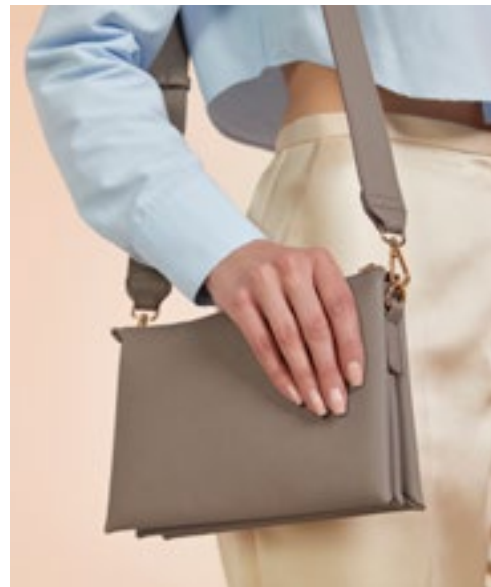
**BG766 | BG766 Boutique Waist Bag**

100% polyuréthane  
24 x 14 x 6 cm

BagBase

BLACK	BLACK/BLACK	OYSTER
TAN	TAUPE	

100 % similicuir PU | Doublure et envers en PU recyclé | Cuir saffiano au grain fin | Compartiment principal à fermeture éclair | Poche intérieure | Doublure au toucher doux | Bandoulière amovible réglable | Zip en métal doré brillant | Étiquette détachable | Compatible avec BG765 | Capacité : 1 litre



**BagBase**

**BG759 | BG759 Boutique Soft Cross Body Bag**

100% polyuréthane  
23 x 3,5 x 16 cm

BagBase

BLACK	OYSTER	SOFT GREY	TAN
TAUPE			

Similicuir PU | Cuir saffiano au grain fin | Poches et séparateurs intérieurs | Compartiment principal à fermeture éclair | Poches internes zippées | Doublure au toucher doux | Zip en métal doré brillant | Bandoulière ajustable et amovible | Étiquette détachable pour faciliter le marquage | Livraison sans contenu/décoration | Capacité : 1,5 litres





BagBase®



BG69 | BG69

Essential Pencil / Accessory Case

100% polyester  
20,5 x 7 x 6 cm

BagBase

BLACK GREY MARL

Polyester 600D | Étiquette détachable pour faciliter le marquage | Compartiment principal à fermeture éclair | Espace intérieur lavable | Poignée | Décoration possible à l'avant et à l'arrière | Livraison sans contenu/décoration | Capacité : 1 litres



BagBase®



BG65 | BG65

Essential Tech Organiser

100% polyester  
30 x 22 x 2 cm

BagBase

BLACK GREY MARL

Polyester 600D | Étiquette détachable | Design contemporain | Tablette jusqu'à 11" | Compartiment intérieur rembourré pour tablette | Compartiment principal matelassé avec fermeture zippée | Compartiment d'insertion à l'extérieur | Poche avant pour décoration facile | Décoration possible à l'avant et à l'arrière | Port élastique pour media | Doublure au toucher doux | Poche intérieure en filet à glissière | Multiples poches internes | Livraison sans contenu/décoration | Capacité : 1,25 litres



BagBase®



BG67 | BG67

Essential 13" Laptop Case

100% polyester  
34 x 23 x 2 cm

BagBase

BLACK GREY MARL

Polyester 600D | Étiquette détachable pour faciliter le marquage | Design contemporain | Convient à des ordinateurs portables jusqu'à 13 po | Compartiment principal matelassé avec fermeture zippée | Compartiment d'insertion à l'extérieur | Doublure au toucher doux | Poche avant pour décoration facile | Décoration possible à l'avant et à l'arrière | Livraison sans contenu/décoration | Capacité : 1,5 litres



BagBase®



BG68 | BG68

Essential 15" Laptop Case

100% polyester  
39 x 27,5 x 2 cm

BagBase

BLACK GREY MARL

Polyester 600D | Étiquette détachable pour faciliter le marquage | Design contemporain | Convient à des ordinateurs portables jusqu'à 15,6 po | Compartiment principal matelassé avec fermeture zippée | Compartiment d'insertion à l'extérieur | Doublure au toucher doux | Poche avant pour décoration facile | Décoration possible à l'avant et à l'arrière | Livraison sans contenu/décoration | Capacité : 2 litres

# BagBase®

BEST  
SELLER



18L



BG125 | BG125

**Original Fashion Backpack**

100% polyester  
31 x 42 x 21 cm

BagBase

AIRFORCE BLUE/GRAPHITE GREY	ANTHRACITE
BLACK	BLACK/BLACK
BOTTLE GREEN	BRIGHT RED
BRIGHT ROYAL	BURGUNDY
CARAMEL	CLASSIC PINK/GRAPHITE GREY
CLASSIC RED	EMERALD/GRAPHITE GREY
FLUORESCENT YELLOW	FRENCH NAVY
FUCHSIA/GRAPHITE GREY	GRAPHITE GREY
GREY MARL	KELLY GREEN
LIGHT GREY/GRAPHITE GREY	LIME GREEN/GRAPHITE GREY
MAGENTA	MINT GREEN/LIGHT GREY
MUSTARD	NATURAL/NATURAL
OLIVE GREEN	ORANGE/GRAPHITE GREY
PURPLE	SAPPHIRE BLUE
SKY BLUE/FRENCH NAVY	SURF BLUE/GRAPHITE GREY
TRUE PINK/GRAPHITE GREY	WHITE/GRAPHITE GREY
YELLOW/GRAPHITE GREY	

Polyester 600D | Poche avant zippée | Partie arrière rembourrée | Poignée | Capacité : 18 litres | Bretelles réglables rembourrées | Livraison sans contenu/décoration | Étiquette détachable pour faciliter le marquage





BagBase®



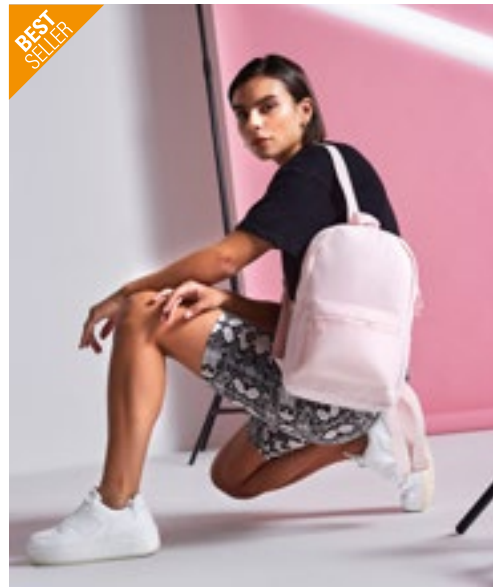
**BG125L** | BG125L **Maxi Fashion Backpack**

100% polyester  
34 x 45 x 23 cm

BagBase

BLACK/GRAPHITE GREY	FRENCH NAVY/BLACK	GRAPHITE GREY/BLACK
---------------------	-------------------	---------------------

Polyester 600D | Bretelles réglables rembourrées | Partie arrière rembourrée | Poche avant zippée | Poignée | Capacité : environ 22 litres | Étiquette détachable pour faciliter le marquage | Livraison sans contenu/décoration



BagBase®



**BG153** | BG153 **Mini Essential Fashion Backpack**

100% polyester  
23 x 35 x 12 cm

BagBase

BLACK	FRENCH NAVY	FUCHSIA	LAVENDER
LIGHT GREY	OLIVE GREEN	PISTACHIO	POWDER BLUE
POWDER PINK	WHITE		

Polyester 600D | Bretelles entièrement réglables | Étiquette détachable pour faciliter le marquage | Poche avant zippée | Partie arrière rembourrée | Poignée | Capacité : 7 litres | Livraison sans contenu/décoration



BagBase®



**BG125S** | BG125S **Mini Fashion Backpack**

100% polyester  
24 x 33 x 17 cm

BagBase

BLACK/BLACK	BRIGHT RED
BRIGHT ROYAL	CLASSIC PINK/LIGHT GREY
FRENCH NAVY	FUCHSIA
JUNGLE CAMO	LIME GREEN
SKY BLUE/LIGHT GREY	

Polyester 600D | Étiquette détachable | Poche avant zippée | Partie arrière rembourrée | Poignée | Bretelles réglables rembourrées | Livraison sans contenu/décoration | Capacité : 9 litres



**BagBase®**



**3L**

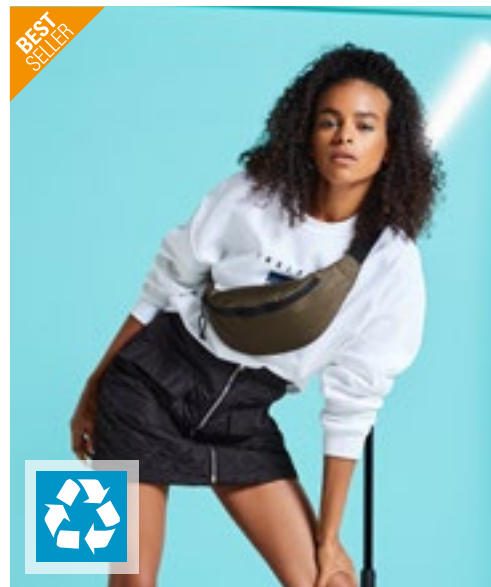
**BG277** | BG277 **Recycled Essentials Wash Bag**

100% polyester  
24 x 17 x 9 cm

BagBase

BLACK | BLUSH PINK | NAVY | PURE GREY

100 % polyester 600D recyclé | Polyester recyclé fabriqué à partir de 100 % rPET, l'équivalent d'environ 4 bouteille post-consommation | Sans PVC | Modèle mixte | Compartiment principal à fermeture éclair | Poches intérieure | Espace intérieur lavable | Utilisation polyvalente | Poignée | Étiquette détachable | Capacité : 3 litres | Livraison sans contenu/décoration



**BagBase®**

**BEST SELLER**



**2,5L**

**BG282** | BG282 **Recycled Waistpack**

100% polyester  
38 x 14 x 8 cm

BagBase

BLACK | CLASSIC RED | MILITARY GREEN | MUSTARD  
NAVY | PETROL | PURE GREY

100 % polyester 600D recyclé | Étiquette détachable | Grand compartiment principal | Tirettes à cordon avec détails réfléchissants | Poche arrière zippée | Ceinture réglable | Sans PVC | Livraison sans contenu/décoration | Capacité : 2,5 litres



**BagBase®**



**15L**

**BG281** | BG281 **Recycled Gymsac**

100% polyester  
40 x 48 cm

BagBase

BLACK | CLASSIC RED | MILITARY GREEN | MUSTARD  
NAVY | PETROL | PURE GREY

100% polyester 300D recyclé | Étiquette détachable | Poche de rangement cachée | Passants de corde en tissu pour faciliter la décoration | Tirettes à cordon avec détails réfléchissants | Cordon de serrage | Sans PVC | Livraison sans contenu/décoration | Capacité : 15 litres



**BagBase®**



**16L**

**BG287** | BG287 **Recycled Twin Handle Cooler Backpack**

100% polyester  
40 x 30 x 14 cm

BagBase

BLACK | MILITARY GREEN | MUSTARD | PURE GREY

100 % polyester 600D recyclé, doublure PEVA | Sans PVC | Sans BPA et sans phtalate | Poche avant zippée | Compartiment avant de rangement | Compartiment principal entièrement isolé | Espace intérieur lavable | Tirettes à cordon avec détails réfléchissants | Bretelles réglables rembourrées | Poignée de transport tissée | Étiquette détachable pour faciliter le marquage | Taille unique : 40 x 30 x 14 cm | Capacité : 16 litres





BagBase®



**BG118S** | BG118S **Recycled Mini Twin Handle Roll-Top Backpack**

100% polyester  
23 x 32 x 11 cm

BagBase

BLACK	BLUSH PINK	LIGHT GREY	MUSTARD
NAVY DUSK	SAGE GREEN		

100 % polyester 600D recyclé | Polyester recyclé fabriqué à partir de 100 % rPET, l'équivalent d'environ 6 bouteille post-consommation | Poche avant pour décoration facile | Poche extérieure pour bouteille | Partie arrière rembourrée | Fermeture à enroulement | Poignée de transport tissée | Bretelles entièrement réglables | Étiquette détachable | Capacité : 9 litres | Livraison sans contenu/décoration



BagBase®



**BG118L** | BG118L **Recycled Twin Handle Roll-Top Laptop Backpack**

100% polyester  
30 x 44 x 14 cm

BagBase

BLACK	GREY MARL	MUSTARD	NAVY DUSK
-------	-----------	---------	-----------

100 % polyester 600D recyclé | Polyester recyclé fabriqué à partir de 100 % rPET, l'équivalent d'environ 12 bouteille post-consommation | Compartiment pour ordinateur portable rembourré zippé | Convient à des ordinateurs portables jusqu'à 15,6 po | Poche intérieure pour objets de valeur avec fermeture éclair | Compartiment avant de rangement | Poche avant pour décoration facile | Poche extérieure pour bouteille | Partie arrière rembourrée | Fermeture à enroulement | Bretelles réglables rembourrées | Poignée de transport tissée | Étiquette détachable | Capacité : 19 litres | Livraison sans contenu/décoration



BagBase®



**BG285** | BG285 **Recycled Backpack**

100% polyester  
31 x 42 x 21 cm

BagBase

BLACK	CLASSIC RED	MILITARY GREEN	MUSTARD
NAVY	PETROL	PURE GREY	

100 % polyester 600D recyclé | Étiquette détachable | Compartiment principal à fermeture éclair | Poche avant zippée | Poignée | Tirettes à cordon avec détails réfléchissants | Bretelles réglables rembourrées | Sans PVC | Livraison sans contenu/décoration | Capacité : 18 litres



BagBase®



**BG286** | BG286 **Recycled Roll-Top Backpack**

100% polyester  
32 x 44 x 13 cm

BagBase

BLACK	CLASSIC RED	MILITARY GREEN	MUSTARD
NAVY	PETROL	PURE GREY	

100 % polyester 600D recyclé | Étiquette détachable | Compartiment rembourré pour ordinateur portable | Convient à des ordinateurs portables jusqu'à 15,6 po | Poignée | Tirettes à cordon avec détails réfléchissants | Dos et partie inférieure rembourrés | Bretelles réglables rembourrées | Sans PVC | Livraison sans contenu/décoration | Capacité : 20 litres



**BagBase**



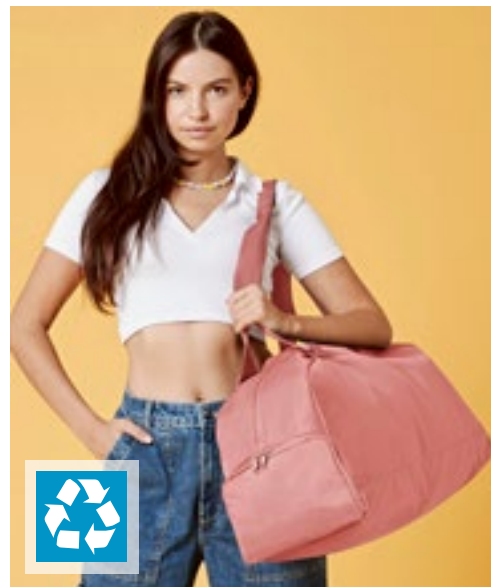
**BG284** | BG284 **Recycled Barrel Bag**

100% polyester  
50 x 25 x 25 cm

BagBase



100 % polyester 600D recyclé | Étiquette détachable | Compartiment principal à fermeture éclair | Poche de poche zippée | Tirettes à cordon avec détails réfléchissants | Poignée de transport tissée | Bandoulière ajustable et amovible | Sans PVC | Livraison sans contenu/décoration | Capacité : 20 litres



**BagBase**



**BG278** | BG278 **Recycled Essentials Holdall**

100% polyester  
55 x 28 x 25 cm

BagBase



100 % polyester 600D recyclé | Polyester recyclé fabriqué à partir de 100 % rPET, l'équivalent d'environ 14 bouteille post-consommation | Sans PVC | Modèle mixte | Poche intérieure zippée | Compartiment à chaussures/poche pour objet humide | Poche extérieure | Poignées de transport réglables | Heavy Canvas, peut être porté à la main ou à l'épaule | Étiquette détachable | Capacité : 35 litres | Livraison sans contenu/décoration



**BagBase**



**BG288** | BG288 **Recycled Mini Cooler Bag**

100% polyester  
24 x 17 x 17 cm

BagBase



Polyester 600D recyclé | Compartiment principal entièrement isolé et résistant aux produits alimentaires | Compartiment principal à fermeture éclair | Poche avant zippée | Espace intérieur lavable | Poche intérieure | Doubles sangles | Tirettes à cordon avec détails réfléchissants | Étiquette détachable pour faciliter le marquage | Sans PVC | Doublure PEVA - sans BPA | Livraison sans contenu/décoration | Capacité : 4 litres



**BagBase**



**BG290** | BG290 **Recycled Large Cooler Shoulder Bag**

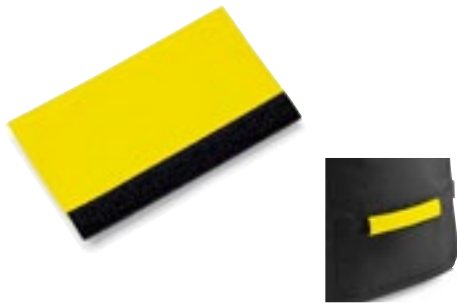
100% polyester  
40 x 26 x 28 cm

BagBase



Polyester 600D recyclé | Compartiment principal entièrement isolé et résistant aux produits alimentaires | Compartiment principal à fermeture éclair | Poche avant zippée | Poche extensible en mesh sur le côté | Espace intérieur lavable | Compartiment pour bouteilles d'eau/pains de glace internes | Doubles sangles | Tirettes à cordon avec détails réfléchissants | Sangle d'épaule réglable | Étiquette détachable pour faciliter le marquage | Sans PVC | Doublure PEVA - sans BPA | Livraison sans contenu/décoration | Capacité : 25 litres

BagBase



**BG485** | BG485 **Escape Handle Wrap**

100% polyester  
19 x 11 cm

BagBase

BLACK	BRIGHT ROYAL	CLASSIC RED
FUCHSIA	GREY MARL	JUNGLE CAMO
LIME GREEN	ORANGE	YELLOW

Polyester 600D | Conçu pour la décoration | Fermeture sécurisée RipStrip™ pour une utilisation facile | Compatible avec les modèles BG480, BG481 et BG483 | Livraison sans contenu/décoration

BEST SELLER

BagBase



**BG459** | BG459 **Escape Packing Cube Set**

100% polyester  
S (17 x 33 x 8 cm), M (28 x 33 x 8 cm), L (46 x 33 x 8 cm)  
100 g/m<sup>2</sup>

BagBase

BLACK

Polyester 210D | Étiquette détachable pour faciliter le marquage | Léger, mais durable | Panneau en maille pour aération pour une identification facile | Ouverture à fermeture éclair bidirectionnelle pour un accès facile | 3 tailles pratiques pour une organisation optimale | Capacité : S env. 4 litres, M env. 6 litres, L env. 10 litre | Livraison sans contenu/décoration

BagBase



**BG480** | BG480 **Escape Carry-On Backpack**

100% polyester  
35 x 51 x 28 cm

BagBase

BLACK GREY MARL

Polyester 600D | Étiquette détachable | Conception pratique avec deux compartiments pour faire sa valise rapidement | Housse rembourrée pour ordinateur portable jusqu'à 15,6" | Fermeture à glissière du compartiment principal verrouillable | Accès rapide à la poche supérieure | Grand compartiment avant à glissière avec séparateur de maille interne | Poche intérieure pour objets de valeur avec fermeture éclair | Double sangles de compression | Poignées supérieures et latérales rembourrées | Bandoulière sac à dos pliable | Compatible cabine d'avion - convient à la plupart des compagnies aériennes | Livraison sans contenu/décoration | Capacité : 40 litres



BagBase



**BG481** | BG481 **Escape Carry-On Wheelie**

100% polyester  
35 x 54 x 30 cm

BagBase

BLACK GREY MARL

Polyester 600D | Étiquette détachable | Conception pratique avec deux compartiments pour faire sa valise rapidement | Fermeture à glissière du compartiment principal verrouillable | Grand compartiment avant à glissière avec séparateur de maille interne | Poche intérieure pour objets de valeur avec fermeture éclair | Double sangles de compression | Poignées supérieures et latérales rembourrées | Double poignée rétractable de haute stabilité | Compatible cabine d'avion - convient à la plupart des compagnies aériennes | Roulettes intégrées robustes | Compartiment rembourré pour ordinateur portable jusqu'à 15,6 po | Possibilité de personnalisation supplémentaire avec le modèle BG485 Escape Handle Wrap | Livraison sans contenu/décoration | Capacité : 40 litres



BagBase



**BG483** | BG483 **Escape Check-In Wheelie**

100% polyester  
42 x 81 x 36 cm

BagBase

BLACK GREY MARL

Polyester 600D | Étiquette détachable | Conception pratique avec deux compartiments pour faire sa valise rapidement | Fermeture à glissière du compartiment principal verrouillable | Fenêtre d'identification externe | La poignée amovible Rip-Strip™ s'enroule pour faciliter la décoration | Double sangles de compression | Double poignée rétractable de haute stabilité | Poignées sur le front durable | Poignées supérieures et latérales rembourrées | Roulettes intégrées robustes | Possibilité de personnalisation supplémentaire avec le modèle BG485 Escape Handle Wrap | Livraison sans contenu/décoration | Capacité : 100 litres



**BagBase®**



**BG841** | BG841

**MOLLE Utility Sublimation Patch**

100% polyester  
10 x 6,5 cm

BagBase

WHITE

Polyester microfibre HD | Full Rip-Strip™ inverse pour une fixation sécurisée | surface en qualité HD pour sublimer | Optimisé pour la sublimation | Conçu pour la décoration | Compatible avec tous les styles BagBase® MOLLE | Compatible avec tous les types d'écussons amovibles Beechfield®



**BagBase®**



**BG840** | BG840

**MOLLE Utility Patch**

100% polyester  
10 x 7 cm

BagBase

BLACK | DESERT SAND | MILITARY GREEN

Polyester 600D | Conçu pour la décoration | Full Rip-Strip™ inverse pour tout pièce jointe | Compatible avec tous les styles BagBase® MOLLE | Livraison sans contenu/décoration



**BagBase®**



**BG842** | BG842

**MOLLE Utility Waistpack**

100% polyester  
28 x 17 x 10 cm

BagBase

BLACK | MILITARY GREEN

Polyester 600D | Étiquette détachable pour faciliter le marquage | Patch Rip-Strip™ interchangeable conçu pour la décoration | Compartiment principal à fermeture éclair | Poche avant zippée | Boucle en toile MOLLE | Ceinture tissée réglable avec clip sécurisée | Livraison sans contenu/décoration | Capacité : 3 litres



**BagBase®**



**BG848** | BG848

**MOLLE Tactical 25L Backpack**

100% polyester  
30 x 45 x 22 cm

BagBase

BLACK | MILITARY GREEN

Polyester 600D | Étiquette détachable | Sangle Rip-Strip™ MOLLE | Boucle en toile MOLLE | Deux grandes poches avant à glissière | Compartiment principal à fermeture éclair | Poche intérieure | Poignée | Partie arrière rembourrée | Poignées renforcées/tissées | Bretelles réglables rembourrées | Compatible avec les multipochettes ModulR™ BG241 et BG242 | Compatible avec la pochette MOLLE fonctionnelle | Livraison sans contenu/décoration | Capacité : 25 litres



**BagBase®**



**BG850** | BG850

**MOLLE Tactical 35L Backpack**

100% polyester  
31 x 48 x 24 cm

BagBase

BLACK | COMBAT CAMO

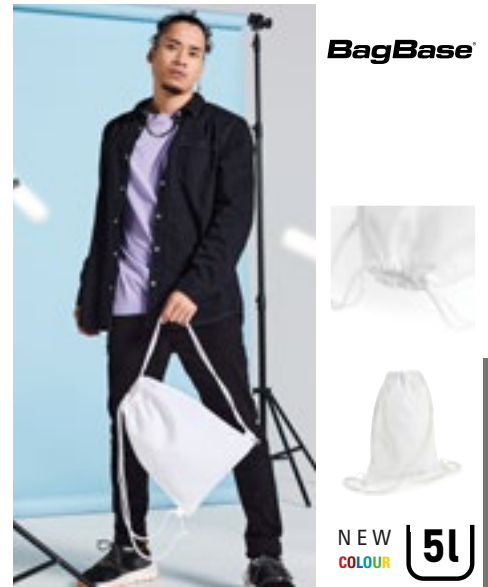
Polyester 600D, doublure : polyester 210D | Boucle en toile MOLLE | Grand compartiment principal | Compartiment rembourré pour ordinateur portable jusqu'à 17 po | Poche avant Rip-Strip™ pour une décoration optimale | Trois grandes poches avant à glissière | Deux poches pour bouteilles en maille extensible serrée, capables de contenir des gourdes de 750 ml | Poches intérieures en filet | Partie arrière rembourrée | Grande poignée de transport sur le dessus | Poignées renforcées/tissées | Bretelles ergonomiques pour assurer votre confort au quotidien | Sangles poitrine ajustables | Compatible avec les patches RIP-Strip™ BG840 et BG841 | Compatible avec les multipochettes ModulR™ BG241 et BG242 | Étiquette détachable | Capacité : 35 litres | Livraison sans contenu/décoration



BagBase



BagBase



BagBase

**BG940** | BG940 **Sublimation Wallet**  
100% polyester  
Opened: 24,5 x 9,5 cm / Closed: 12 x 9,5 cm

BagBase

**BG901** | BG901 **Sublimation Shopper**  
100% polyester  
37,5 x 41,5 cm

BagBase

**BG910** | BG910 **Sublimation Gymsac**  
100% polyester  
28,5 x 41 cm

BagBase

BLACK

NATURAL WHITE

NATURAL WHITE

Microfibre/Polyester 600D | Panneau de décoration optimisé pour la presse | Surface pour sublimation HD en blanc | Décoration possible à l'avant et à l'arrière | Design contemporain | Plusieurs emplacements pour cartes intérieures | Emplacement pour billets | Livraison sans contenu/décoration

Polyester 300D | Longueur de l'anse : 67 cm | Capacité : env. 10 litre | Décoration possible à l'avant et à l'arrière | Étiquette détachable pour faciliter le marquage | Livraison sans contenu/décoration

Polyester 300D | Sublimation surface A3 | Décoration possible à l'avant et à l'arrière | Fermeture avec tunnel de serrage | Cordon amovible pour faciliter la décoration | Étiquette détachable pour faciliter le marquage | Capacité : env. 5 litre | Livraison sans contenu/décoration



BagBase



BagBase



BagBase

**BG915** | BG915 **Sublimation Stuff Bag**  
100% polyester  
XS (10 x 14 cm), S (14 x 20 cm), M (20 x 28,5 cm), L (28,5 x 41 cm)

BagBase

**BG960** | BG960 **Sublimation Lunch Cooler Bag**  
100% polyester  
24 x 20 x 7,5 cm

BagBase

**BG965** | BG965 **Sublimation Messenger Bag**  
100% polyester  
36 x 30 x 11,5 cm

BagBase

WHITE

BLACK

BLACK

Polyester 300D | XS A6 0,25 litres / S A5 1 litre / M A4 2,5 litres / L A3 5 litres | Formats adaptés à la sublimation A6, A5, A4, A3 | Décoration possible à l'avant et à l'arrière | Fermeture avec tunnel de serrage | Cordon amovible pour faciliter la décoration | Étiquette détachable pour faciliter le marquage | Livraison sans contenu/décoration

Microfibre / 600D Polyester | PEVA doublure | Étiquette détachable pour faciliter le marquage | Compartiment principal à fermeture éclair | Panneau de décoration optimisé pour la presse | surface en qualité HD pour sublimer | Entièrement isolé | Panneau isolant amovible pour un accès facile pour la décoration | Espace intérieur lavable | Étiquette d'identification à l'intérieur | Sans BPA et sans phtalate | Capacité : environ 3 litres | Livraison sans contenu/décoration

Microfibre / 600D Polyester | Panneau de décoration optimisé pour la presse | Bandoulière ajustable | Compartiment principal à fermeture éclair | Poche en filet à glissière sous le rabat | Fermeture Rip-Strip™ | surface en qualité HD pour sublimer | Étiquette détachable pour faciliter le marquage | Livraison sans contenu/décoration | Capacité : 9 litres



**BagBase**



**BG724 | BG724 Felt Accessory Bag**

100% polyester  
S (16 x 12.5 x 6 cm), M (19 x 18 x 9 cm) - Largeur de la base x hauteur de l'article x profondeur de la base

BLACK	CHARCOAL MELANGE	GREY MELANGE	NAVY
SAND	SOFT WHITE		

Toile 100 % de coton ciré | Étiquette détachable pour faciliter le marquage | Utilisation polyvalente | Fermeture zippée de la même couleur | Livraison sans contenu/décoration | Capacité : 1 litres



**BagBase**



**BG725 | BG725 Felt Accessory Pouch**

100% polyester  
26 x 17 cm

CHARCOAL MELANGE	GREY MELANGE
------------------	--------------

Toile 100 % de coton ciré | Étiquette détachable pour faciliter le marquage | Utilisation polyvalente | Fermeture zippée de la même couleur | Livraison sans contenu/décoration | Capacité : 1 litres



**BagBase**



**BG727 | BG727 Felt Tablet Slip**

100% polyester  
20 x 26 cm

CHARCOAL MELANGE	GREY MELANGE
------------------	--------------

Toile 100 % de coton ciré | Étiquette détachable pour faciliter le marquage | Taille adaptée aux tablettes | Utilisation polyvalente | Compartiment d'insertion à l'extérieur | Fermeture Rip-Strip™ | Livraison sans contenu/décoration



**BagBase**



**BG726 | BG726 Felt Laptop / Document Slip**

100% polyester  
41,5 x 28 cm

BLACK	CHARCOAL MELANGE	GREY MELANGE	NAVY
SOFT WHITE			

Toile 100 % de coton ciré | Étiquette détachable pour faciliter le marquage | Convient à des ordinateurs portables jusqu'à 15,6 po | Conçu pour un ajustement confortable des dossiers A4 | Utilisation polyvalente | Compartiment d'insertion à l'extérieur | Fermeture Rip-Strip™ | Livraison sans contenu/décoration



BagBase®



15L

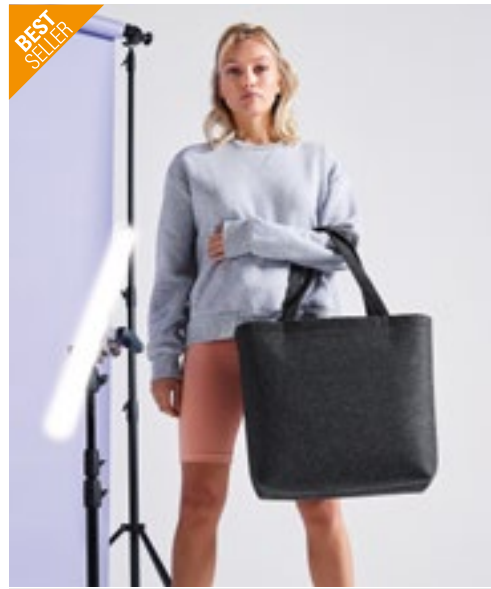
BG723 | BG723 **Felt Bag**

100% polyester  
37 x 41 x 11,5 cm

BagBase

CHARCOAL MELANGE GREY MELANGE

Toile 100 % de coton ciré | Étiquette détachable pour faciliter le marquage | Heavy Canvas, peut être porté à la main ou à l'épaule | Longueur de l'anse : 60 cm | Livraison sans contenu/décoration | Capacité : 15 litres



BagBase®



22L

BG721 | BG721 **Felt Shopper**

100% polyester  
49 x 39 x 13,5 cm

BagBase

BLACK CHARCOAL MELANGE GREY MELANGE NAVY SAND

Toile 100 % de coton ciré | Étiquette détachable pour faciliter le marquage | Étiquette détachable Rip-Strip™ poche intérieure | Heavy Canvas, peut être porté à la main ou à l'épaule | Longueur de l'anse : 58 cm | Livraison sans contenu/décoration | Capacité : 22 litres



BagBase®



21L 50L SERIAL

BG728 | BG728 **Felt Trug**

100% polyester  
S (30 x 30 cm), M (40 x 40 cm)

BagBase

BLACK CHARCOAL MELANGE GREY MELANGE SAND SOFT WHITE

Toile 100 % de coton ciré | Étiquette détachable | Utilisation polyvalente | Livraison sans contenu/décoration | Capacité : 21 litres



# HALFAR

Starke Taschen.



Poignées

Dessus en rPET

bandoulière amovible et réglable en longueur



Accessoires métalliques de valeur

Compartiment principal spacieux

Capacité de 46 litres

Tablette fixe

HF6518 | 1816518  
Sport/Travel Bag Europe  
polyester 55 x 45 x 25 cm



Compartiment principal spacieux avec fermeture éclair à double sens | Base doublée fixe | Matière supérieure rPET | Accessoires métalliques de haute qualité | Grande poche intérieure zippée suspendue | Bandoulière amovible à longueur ajustable | Poignées | Livraison sans contenu/décoration | Capacité : environ 46 litres





**HF6514** | 1816515  
**Notebook Backpack Europe**  
polyester 28 x 42 x 12 cm



Sac à dos droit | Matière supérieure rPET | Grand compartiment principal avec fermeture éclair à double sens et compartiment rembourré pour ordinateur portable | Poches avant zippées | Dos soigneusement rembourré avec compartiment zippé dissimulé | Bretelles rembourrées, ajustables en longueur, avec des boucles en caoutchouc pour attacher des objets comme des lunettes de soleil | Poignée | Livraison sans contenu/décoration | Capacité : environ 14 litre



**HF6510** | 1816515  
**Notebook Roller Backpack Europe**  
polyester 32 x 48 x 14,5 cm



Sac à dos urbain avec fermeture magnétique et enveloppante | Compartiment principal spacieux avec partie rembourrée pour l'ordinateur portable | Matière supérieure rPET | Poches arrière zippées | Dos soigneusement rembourré avec compartiment zippé dissimulé | Fond rembourré | Bretelles rembourrées, ajustables en longueur, avec des boucles en caoutchouc pour attacher des objets comme des lunettes de soleil | Poignée | Livraison sans contenu/décoration | Capacité : environ 22 litres



**HF6517** | 1816518  
**Laptop Backpack Europe**  
polyester 32 x 48 x 15 cm

Sac à dos moderne droit | Compartiment principal zippé avec partie rembourrée pour ordinateur portable | Matière supérieure rPET | Accessoires métalliques de haute qualité | Fond rembourré | Dos soigneusement rembourré avec compartiment zippé dissimulé | Bretelles rembourrées, ajustables en longueur, avec des boucles en caoutchouc pour attacher des objets comme des lunettes de soleil | Poignées | Livraison sans contenu/décoration | Capacité : environ 18 litres



**HF6515** | 1816515  
**Laptop Bag Europe**  
Polyester 39 x 29 x 8 cm

Grand compartiment principal avec rembourrage au dos et fermeture éclair à double sens | Matière supérieure rPET | Accessoires métalliques de haute qualité | Pochette rembourrée, idéale pour ordinateurs portables par exemple | Poche frontale plate zippée | Fixation arrière pour poignées de chariots | Bandoulière amovible à longueur ajustable | Poignées | Livraison sans contenu/décoration



**HF4011** | 1814011

**Zipper Bag Organic S**

coton

**20 x 12 x 4 cm**

290 g/m<sup>2</sup>

Halfar

**HF4012** | 1814012

**Zipper Bag Organic M**

coton

**25 x 14 x 6 cm**

290 g/m<sup>2</sup>

Halfar

NATURE

NATURE

Coton biologique de haute qualité, poids lourd | Compartiment principal à fermeture éclair | De faibles différences de couleur sont possibles | Livraison sans contenu/décoration | Capacité : environ 1 litre

Coton biologique de haute qualité, poids lourd | Compartiment principal à fermeture éclair | De faibles différences de couleur sont possibles | Livraison sans contenu/décoration | Capacité : environ 1,8 litres



**HF4013** | 1814013

**Zipper Bag Organic L**

coton

**30 x 16 x 8 cm**

290 g/m<sup>2</sup>

Halfar

NATURE

Coton biologique de haute qualité, poids lourd | Compartiment principal à fermeture éclair | De faibles différences de couleur sont possibles | Livraison sans contenu/décoration | Capacité : environ 3 litres





**HF16061** | 1816061 **Reusable Produce Bag Organic**

coton  
**30 x 40 cm**  
 140 g/m<sup>2</sup> Halfar

NATURE

Sac multi-usage réutilisable avec cordon de serrage | Livraison sans contenu/décoration



**HF3052** | 1813052 **Drawstring Bag Organic**

coton  
**38 x 45 cm**  
 170 g/m<sup>2</sup> Halfar

NATURAL

Sac à dos en coton biologique | Compartiment principal avec cordon de serrage | Livraison sans contenu/décoration | Capacité : environ 13 litres



**HF15021** | 1815021 **Bag Organic**

coton  
**17 x 23 cm**  
 283 g/m<sup>2</sup> Halfar

NATURAL

Sac universel avec cordon de serrage | Trois poches plaquées à l'intérieur | Boucle de transport | Livraison sans contenu/décoration



**HF9799** | 1809799 **Shopper Organic**

coton  
**36 x 40 x 10 cm**  
 283 g/m<sup>2</sup> Halfar

NATURAL

Sac en coton de qualité supérieure, poids lourd | Conception profonde et généreuse | Livraison sans contenu/décoration | Capacité : environ 22 litres



**HF3066** | 1813066 **Shoulder Bag ModernClassic**

feutre  
31 x 24 x 11 cm

Halfar

ANTHRACITE

Compartiment principal avec organisateur, idéal pour les documents au format A4 | Polyester 300D chiné | Poche plaquée à l'intérieur | Bandoulière en polycoton à longueur ajustable | Grand rabat avec fermeture autoagrippante | Livraison sans contenu/décoration | Capacité : environ 8 litres



**HF7536** | 1807536 **Shopper Modernclassic**

feutre  
30 x 35 x 7 cm

Halfar

ANTHRACITE DARK RED LIGHT GREEN

Compartiment principal avec fond renforcé | Poignée et bandoulière | Feutre | Livraison sans contenu/décoration | Capacité : environ 7 litres



**HF7554** | 1807554 **Courier Bag Modernclassic**

feutre  
37,5 x 29 x 10 cm

Halfar

ANTHRACITE NAVY

Compartiment principal avec éléments organisateurs | Poche plaquée à l'intérieur | Bandoulière confortable | Grand rabat avec fermeture velcro: emplacement idéal pour votre broderie | Feutre | Livraison sans contenu/décoration | Capacité : environ 12 litre



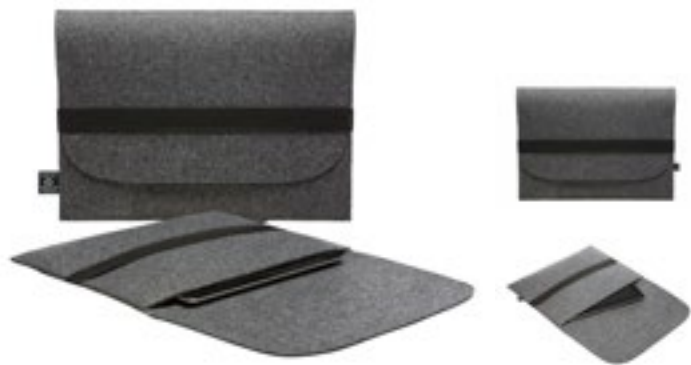
**HF7556** | 1807556 **City Shopper Modernclassic**

feutre  
37 x 30 x 12 cm

Halfar

ANTHRACITE

shopper premium en feutre | Pochette intérieure amovible à fermeture éclair pour les objets de valeur | Livraison sans contenu/décoration | Capacité : environ 13 litres



**HF9117** | 1809117 **Sleeve ModernClassic M**

feutre  
33 x 23 cm

Halfar

ANTHRACITE NAVY

Étui en feutre de qualité adapté aux ordinateurs de bureau et tablettes DIN A4 | Bande élastique pour fermer la couverture | Livraison sans contenu/décoration



**HF16082** | 1816082 **Laptop Sleeve ModernClassic**

feutre  
42 x 54 cm

Halfar

ANTHRACITE

Housse en feutre de haute qualité pour ordinateurs portables | Poches avant zip-pées | Bande élastique pour fermer le rabat | Livraison sans contenu/décoration



**HF16075** | 1816075 **Organizer ModernClassic**

feutre  
45 x 25 x 15 cm

Halfar

ANTHRACITE

Organisateur équipé de manière extensive avec un grand compartiment principal | Pochette plate | Pochette zippée | Deux boucles de fixation | Poche pour cartes de visite | Trois pochettes intérieures | Trois poches d'insertion à l'extérieur | Bretelles réglables en longueur | Rabat de fixation | Livraison sans contenu/décoration | Capacité : environ 12 litre



**HF8029** | 1818029 **Organizer XL ModernClassic**

PES feutre  
50 x 27 x 16 cm

Halfar

ANTHRACITE

Feutre PES recyclé | Rangement entièrement équipé | Grand compartiment principal avec fermeture éclair à double sens | Pochette plate, grande pochette zip-pée, deux boucles de fixation (par ex. pour les bouteilles), poche pour cartes de visite, 3 pochettes à l'intérieur | Trois poches d'insertion à l'extérieur | Bretelles réglables en longueur | Patte de fixation, par exemple pour ceinture de sécurité | Livraison sans contenu/décoration | Capacité : environ 18 litres



**HF16067** | 1816067 **Multi Bag Loom**  
coton / polyester  
32 x 40 x 9 cm

Halfar

GREY NATURE

Sac polyvalent innovant à utiliser comme sac à dos ou à bandoulière | Compartiment principal à fermeture éclair | Poche intérieure zippée | Livraison sans contenu/décoration | Capacité : environ 12 litre



**HF16066** | 1816066 **Shoulder Bag Loom**  
coton / polyester  
35 x 44 x 13 cm

Halfar

GREY NATURE

Grand compartiment principal zippé avec dos rembourré et fermeture en métal | Fond rembourré | Pochette plate | Poche zippée à l'arrière | Bandoulière amovible et réglable en longueur | Accessoires métalliques de haute qualité | Livraison sans contenu/décoration | Capacité : environ 16 litres



**HF16070** | 1816070 **Shopper Loom**  
coton / polyester  
44 x 45 x 16 cm

Halfar

GREY NATURE

Sac shopping robuste avec compartiment principal zippé | Poche intérieure zippée | Compartiment arrière à fermeture éclair | Livraison sans contenu/décoration | Capacité : environ 18 litres



**HF16068** | 1816068 **Backpack Loom**  
coton / polyester  
28 x 43 x 14 cm

Halfar

GREY NATURE

Grand compartiment principal zippé avec fermeture à glissière supplémentaire | Grande pochette plate | Poche intérieure zippée | Finement matelassé et rembourré au dos | Fond rembourré | Compartiment arrière à fermeture éclair | Bretelles rembourrées réglables | Accessoires métalliques de haute qualité | Livraison sans contenu/décoration | Capacité : environ 22 litres



**HF16069** | 1816069 **Sport/Travel Bag Loom**  
coton / polyester  
52 x 28 x 26 cm

Halfar

GREY NATURE

Compartiment principal spacieux avec fermeture éclair à double sens, base rembourrée et poche intérieure zippée | Poche zippée à l'arrière | Accessoires métalliques de haute qualité | Gamme d'options de transport grâce à une bandoulière amovible et réglable, des poignées réglables et des fixations par bouton-pression sur le côté | Livraison sans contenu/décoration | Capacité : environ 46 litres



## HF15017 | 1815017 Shopper Sky

polyester  
40 x 40 x 15 cm

Halfar

APPLE GREEN	BLACK	BLUE	LIGHT GREY
NAVY	RED		

grand sac de shopping | Compartiment principal spacieux avec fermeture à glissière | Poches avant zippées | Poche intérieure zippée | Longues poignées de transport | Fonction de pliage et de rangement | Livraison sans contenu/décoration | Capacité : environ 27 litres



## HF15018 | 1815018 Sport/Travel Bag Sky

polyester  
46 x 35 x 19 cm

Halfar

APPLE GREEN	BLACK	BLUE	LIGHT GREY
NAVY	RED		

Grand compartiment principal avec fermeture éclair à double sens | Poches avant zippées | Poche intérieure zippée | Longues poignées de transport | Fonction de pliage et de rangement | Livraison sans contenu/décoration | Capacité : environ 40 litre



## HF15019 | 1815019 Backpack Sky

polyester  
27 x 42 x 14 cm

Halfar

APPLE GREEN	BLACK	BLUE	LIGHT GREY
NAVY	RED		

Sac à dos léger | Compartiment principal avec zip à double sens | Poches avant zippées | Poche intérieure zippée | Système de transport réglable, respirant | Poignée | Fonction de pliage et de rangement | Livraison sans contenu/décoration | Capacité : environ 16 litres



## HF15016 | 1815016 Multi Bag Sky

polyester  
41 x 43 x 13 cm

Halfar

APPLE GREEN	BLACK	BLUE	LIGHT GREY
NAVY	RED		

Sac à dos moderne | Compartiment principal à fermeture éclair | Poches avant zippées | Poche intérieure zippée | Poignées avec attache à bouton-pression | Système de transport réglable, respirant | Fonction de pliage et de rangement | Livraison sans contenu/décoration | Capacité : environ 17 litre



## HF4007 | 1814007 Shoe Bag Solution

polyester  
21 x 38 x 15 cm

Halfar



compartiment principal avec fermeture à glissière à double sens et œillets de ventilation décoratifs | Boucle de transport | Livraison sans contenu/décoration | Capacité : environ 13 litres



## HF9793 | 1809793 Waist Bag Solution

polyester  
30 x 16 x 7 cm

Halfar



Compartiment principal zippé et poche frontale avec fermeture éclair à double sens | Dos rembourré pour plus de confort | Ceinture ajustable | Livraison sans contenu/décoration | Capacité : environ 2 litres



## HF7781 | 1807781 Shopper Solution

polyester  
40 x 43 x 16 cm

Halfar



Grand sac cabas avec une belle forme, une boucle métallique décorative et des sangles bicolores | Compartiment principal avec organisateur à glissière suspendu | Polyester 600D | Livraison sans contenu/décoration | Capacité : environ 32 litres







**HF4015** | 1814015 **Lunchbag Solution**

polyester  
25,5 x 16 x 15 cm

Halfar

APPLE GREEN	BLACK	NAVY	RED
WHITE			

Compartiment principal avec zip à double sens | Poche plate sur le devant | Poignées | Livraison sans contenu/décoration | Capacité : environ 4 litres



**HF9797** | 1809797 **Cooler Bag Solution**

polyester  
30 x 31 x 15 cm

Halfar

APPLE GREEN	BLACK	FUCHSIA	NAVY
ORANGE	RED	WHITE	YELLOW

Grand compartiment principal avec fermeture éclair à double sens | Convient pour 5 bouteilles de 1 litre | Poche plate sur le devant | Poignées | Bandoulière amovible et réglable en longueur | Livraison sans contenu/décoration | Capacité : environ 10 litre



**HF3355** | 1813355 **Backpack Solution**

polyester  
28 x 43 x 11 cm

Halfar

APPLE GREEN	BLACK	FUCHSIA
GREEN	ORANGE	RED
WHITE	YELLOW	

Sac à dos moderne avec poche avant à glissière | Compartiment principal avec fermeture zippée à 2 voies et compartiment intérieur plat | Rabat de pluie | Bandes réfléchissantes sur le devant, dos et bandoulières rembourrés | Poignée | Livraison sans contenu/décoration | Capacité : environ 12 litre



### HF2716 | 1802716 Taffeta Backpack Sport

polyester  
33 x 42 cm

Halfar

APPLE GREEN	BLACK	CYAN
FUCHSIA	LIGHT BLUE	LIGHT GREY
NAVY	ORANGE	RED
ROYAL BLUE	WHITE	

Compartment principal avec cordon de serrage | Polyester 210D | Livraison sans décoration/contenu | Capacité : environ 9 litres



### HF2719 | 1802719 Wash Bag Sport

nylon  
27 x 20 cm

Halfar

BLACK	LIGHT GREY	NAVY
RED		

Sac avec crochet | Avec plusieurs compartiments | En nylon 420D | Livraison sans contenu/décoration | Capacité : environ 2 litres



### HF2721 | 1802721 Cooler Bag Sport

nylon  
30 x 24 x 18 cm

Halfar

APPLE GREEN	BLACK	NAVY
RED	WHITE	

Grand compartiment principal | Poche frontale avec fermeture zippée à 2 voies | Poches latérales en filet | Compartiment à cartes sur le dessus | Bandoulière amovible | Fixations spécial vélo | En nylon 420D | Livraison sans contenu/décoration | Capacité : environ 13 litres

BEST SELLER



### HF0780 | 1800780 Backpack Sport

nylon  
30 x 41 x 14 cm

Halfar

BLACK	LIGHT GREY	NAVY	RED
-------	------------	------	-----

Compartment principal avec sangles de maintien | Poche plate et rembourrée pour lecteur MP3 | ouverture pour bouchons d'oreilles | Poignée | Deux poches zippées devant | Dos rembourré | Bretelles ergonomiques | Ceinture sangle | Maille et cordon décorative | En nylon 420D | Livraison sans contenu/décoration | Capacité : environ 21 litre



### HF1676 | 1801676 Travel Bag Sport

nylon  
57 x 30 x 28 cm

Halfar

BLACK	LIGHT GREY
-------	------------

Grand compartiment principal avec sangles pour sécuriser le contenu | Poches latérales avec filet décoratif et bordure en cordon | Grande poche frontale zippée | Bandoulière détachable et ajustable avec épaulette | En nylon 420D | Livraison sans contenu/décoration | Capacité : environ 50 litre

BEST  
SELLER



**HF15029** | 1815029 **CrossBag Flow**

polyester  
14 x 18 x 5,5 cm

Halfar



Petit sac à bandoulière fonctionnel | Compartiment principal avec poche frontale plate zippée | Bandoulière amovible et réglable en longueur | Livraison sans contenu/décoration | Capacité : environ 1 litre



**HF15028** | 1815028 **Thermobag Flow**

polyester  
21 x 27 x 10 cm

Halfar



Sac isotherme polyvalent | Grand compartiment principal rembourré et zippé | Fermeture à bouton-pression pour diverses méthodes de portage | Livraison sans contenu/décoration | Capacité : environ 4 litres



**HF15024** | 1815024 **Backpack Flow**

polyester  
22 x 40 x 11 cm

Halfar



Sac à dos sportif et léger avec poche avant à glissière | Compartiment principal avec zip à double sens | Dos et bandoulière rembourrés | Poignet | Livraison sans contenu/décoration | Capacité : environ 8 litres



**HF15025** | 1815025 **Backpack Fresh**

polyester  
22 x 40 x 11 cm

Halfar



Sac à dos sportif et léger avec poche avant à glissière | Compartiment principal avec zip à double sens | Dos et bandoulière rembourrés | Poignet | Livraison sans contenu/décoration | Capacité : environ 8 litres



## HF8022 | 1818022 Belt Bag Daily

rPET  
29 x 12 x 8 cm

Halfar



Sac à bandoulière léger | Matière supérieure rPET | Compartiment principal à fermeture éclair | Compartiment à fermeture éclair au dos | Ceinture à fermeture latérale réglable en longueur avec rabat élastique | Livraison sans contenu/décoration | Capacité : environ 1,2 litre



## HF8021 | 1818021 Zipper Bag Daily

rPET  
22 x 12 x 10 cm

Halfar



Poche carrée zippée pratique et polyvalente | Matière supérieure rPET | Grand compartiment principal avec fermeture éclair à double sens | Compartiment intérieur en mesh | Rabats sur poignée latérale pour une ouverture facile | Poignée | Livraison sans contenu/décoration | Capacité : environ 3 litres



## HF8017 | 1818017 Cooling Shopper Daily

rPET  
33 x 40 x 15 cm

Halfar



Grand sac isotherme | Matière supérieure rPET | Compartiment principal zippé avec rembourrage lavable de haute qualité à l'intérieur | Grande poche frontale zippée | Poignée avec boucle décorative | Livraison sans contenu/décoration | Capacité : environ 18 litres



## HF8019 | 1818019 Shopper Daily

rPET  
40 x 43 x 16 cm

Halfar



grand sac de shopping | Matière supérieure rPET | Compartiment principal avec organisateur à glissière suspendu | Avec deux poignées et boucle décorative | Livraison sans contenu/décoration | Capacité : environ 29 litre



**HF8016** | 1818016 **Notebook-Rucksack Daily**

rPET  
30 x 42 x 12 cm



Sac à dos carré charmant | Matière supérieure rPET | Compartiment principal spacieux avec fermeture éclair à double sens | Poche pour ordinateur rembourrée | Poche plaquée à l'intérieur | Boucles latérales pour une ouverture pratique | Les boucles peuvent être assemblées pour créer une poignée | Grande poche frontale zippée | Deux poches latérales, par exemple pour les bouteilles | Poignée rembourrée | Poignées avec attache à bouton-pression | Livraison sans contenu/décoration | Capacité : environ 16 litres



**HF8014** | 1818014 **Laptop-Rucksack Daily**

rPET  
28 x 42 x 13 cm



Sac à dos à rabat urbain | Grand compartiment principal avec fermeture éclair et rabat autoagrippant supplémentaire | Matière supérieure rPET | Compartiment rembourré pour ordinateur portable et pochette plate à l'intérieur | Grande poche zippée à l'avant | Deux poches latérales, par exemple pour les bouteilles | Poignée rembourrée | Poignée | Livraison sans contenu/décoration | Capacité : environ 16 litres



**HF8033** | 1818033 **Weekender Daily**

rPET  
50 x 38 x 20 cm



Sac de voyage moderne légèrement rembourré | Matière supérieure rPET | Compartiment principal spacieux avec fermeture éclair à double sens | Poches avant zippées | Compartiment intérieur plat zippé | Sangle double face réglable avec épaulette cousue | Poignées avec attache à bouton-pression | Livraison sans contenu/décoration | Capacité : environ 36 litres



## HF3352 | 1813352 Waist Bag Step

polyester  
24 x 14 x 7 cm

Halfar

APPLE GREEN	BLACK	CYAN	NAVY
RED	WHITE		

Compartment principal avec fermeture éclair à double sens et compartiment zippé à l'intérieur | Poches avant zippées | Dos rembourré pour plus de confort | Sangle réfléchissante sur le devant | Ceinture sangle réglable à fixation latérale | Livraison sans contenu/décoration | Capacité : environ 2 litres



## HF3349 | 1813349 Drawstring Bag Step

polyester  
36 x 45 cm

Halfar

APPLE GREEN	BLACK	CYAN	NAVY
RED	WHITE		

Grand sac à dos avec cordon de serrage | Compartiment principal avec poche zippée sur le côté | Bandes réfléchissantes | Cordon de serrage | Boucle de transport | Livraison sans contenu/décoration | Capacité : environ 12 litre



## HF3350 | 1813350 Multi Bag Step

polyester  
29,5 x 48,5 x 15 cm

Halfar

APPLE GREEN	BLACK	CYAN
NAVY	RED	WHITE

Shopper élégant et pratique | Compartiment principal avec fermeture zippée et cordon de traction | Pochette d'insertion à l'intérieur | Poche frontale à fermeture zippée à 2 voies | Sac à dos fonctionnel avec bandoulières à longueur ajustable | Sangle réfléchissante sur le devant | Compartiments latéraux en filet | Bandoulière amovible à longueur ajustable | Livraison sans contenu/décoration | Capacité : environ 22 litres



**HALFAR**  
Starke Taschen.

**BEST  
SELLER**

**HALFAR**  
Starke Taschen.



**HF3062** | 1813062 **Backpack Step M**

polyester  
30 x 42 x 14 cm

Halfar

APPLE GREEN	BLACK	CYAN	NAVY
RED	WHITE		

Pochette à fermeture zippée sur le devant avec deux poches d'insertion | Polyester 420D et Ripstop | Bandoulières latérales | Poches zippées devant | Sangle réfléchissante sur le devant | Compartiments latéraux en filet | Ouverture pour les écouteurs | Bandoulières rembourrées à hauteur ajustable, sangle de poitrine élastique | Dos rembourré | Livraison sans contenu/décoration | Capacité : environ 14 litre



**HF3063** | 1813063 **Backpack Step L**

polyester  
34 x 49 x 18,5 cm

Halfar

APPLE GREEN	BLACK	CYAN	NAVY
RED	WHITE		

Pochette à fermeture zippée sur le devant avec deux poches d'insertion | Polyester 420D et Ripstop | Bandoulières latérales | Poches zippées devant | Sangle réfléchissante sur le devant | Compartiments latéraux en filet | Ouverture pour les écouteurs | Bandoulières rembourrées à hauteur ajustable, sangle de poitrine élastique | Dos rembourré | Livraison sans contenu/décoration | Capacité : environ 24 litres



**HALFAR**  
Starke Taschen.



**HF3342** | 1813342 **Sport/Travel Bag Step M**

polyester  
48 x 33 x 22 cm

Halfar

APPLE GREEN	BLACK	CYAN
NAVY	RED	WHITE

Compartiment principal spacieux à fermeture zippée avec organisateur et base ferme à l'intérieur | Polyester 420D et Ripstop | Poche frontale zippée avec élément réfléchissant | Compartiments latéraux en filet | Compartiment latéral pour chaussures | Maniable avec poignées rembourrées | Bandoulière amovible à longueur ajustable | Livraison sans contenu/décoration | Capacité : environ 36 litres



## HF9786 | 1809786 Drybag Splash

bâche  
23 x 51 x 15 cm

Halfar

APPLE GREEN	BLACK MATT	LIGHT GREY	ORANGE
RED	ROYAL BLUE	WHITE	YELLOW

Grand compartiment principal résistant à l'eau avec fermeture à rouleau | Bandoulière amovible et réglable en longueur | Bâche | Livraison sans contenu/décoration | Capacité : environ 10 litre



## HF9787 | 1809787 Drybag Splash 2

bâche  
30 x 59 x 19,5 cm

Halfar

APPLE GREEN	BLACK MATT	LIGHT GREY	ORANGE
RED	ROYAL BLUE	WHITE	YELLOW

Grand compartiment principal résistant à l'eau avec fermeture à rouleau | Bandoulière réglable et amovible | Bâche | Livraison sans contenu/décoration | Capacité : environ 20 litres



## HF2214 | 1812214 Backpack Splash

bâche  
32,5 x 70 x 21,5 cm

Halfar

APPLE GREEN	BLACK MATT	RED	ROYAL BLUE
WHITE			

Compartiment principal spacieux avec coutures soudées et fermetures à enrouler pour une parfaite protection contre la poussière et l'eau | Système de portage de sac à dos confortable | Toile de camion (bâche) | Livraison sans contenu/décoration | Capacité : environ 30 litre



## HF3341 | 1813341 Sport/Travel Bag Splash

bâche  
53 x 26 x 26 cm

Halfar

APPLE GREEN	BLACK MATT	ORANGE	WHITE
-------------	------------	--------	-------

Grand compartiment principal avec des soudures et une fermeture roulée pour protéger le contenu contre l'eau et la saleté | Bandoulières latérales | Maniable avec poignées rembourrées | Bandoulières croisées amovibles à longueur ajustable pour un confort optimal | Livraison sans contenu/décoration | Capacité : environ 28 litres





## HF16074 | 1816074 CrossBag Country

coton  
15 x 20 x 7 cm

Halfar

ANTHRACITE KHAKI

Coton 450g | Petit sac à bandoulière moderne | Compartiment principal partiellement rembourré et zippé | Poches avant zippées | Poche plate sur l'arrière | Accessoires métalliques de haute qualité | Bandoulière amovible et réglable en longueur | Livraison sans contenu/décoration | Capacité : environ 1 litre



## HF16072 | 1816072 Backpack Country

coton  
31 x 50 x 10 cm

Halfar

ANTHRACITE KHAKI NAVY

Coton 450g | Grand compartiment zippé, avant et arrière rembourrés | Deux poches intérieures plates | Fond rembourré | Poche avant zippée innovante pour une ouverture d'un côté ou des deux côtés | Poignée | Bretelles rembourrées réglables | Accessoires métalliques de haute qualité et applications de cuir artificiel en velours PU | Livraison sans contenu/décoration | Capacité : environ 18 litres



## HF6502 | 1816502 Notebook Backpack Country

coton  
31 x 46 x 14 cm

Halfar

ANTHRACITE KHAKI NAVY

Rabat avec boucles décoratives réglables et fermeture magnétique | Grand compartiment principal avec fermeture à cordon | Poche pour ordinateur rembourrée | Poche frontale avec fermeture zippée à 2 voies | Deux poches plaquées sur les côtés | Poignée avec manchette de préhension | Bretelles rembourrées réglables | Accessoires en métal de haute qualité et accessoires en faux cuir de polyuréthane | Livraison sans contenu/décoration | Capacité : environ 16 litres



## HF16071 | 1816071 Shoulder Bag Country

coton  
34 x 26 x 10 cm

Halfar

ANTHRACITE KHAKI NAVY

Coton 450g | Grand compartiment principal zippé à dos rembourré avec pochette matelassée | Poche intérieure plate zippée | Poche plate sur le devant | Rabat avec fermeture aimantée et poche zippée sur le devant | Bandoulière réglable avec épaulière piquée | Accessoires métalliques de haute qualité et applications de cuir artificiel en velours PU | Livraison sans contenu/décoration | Capacité : environ 8 litres



## HF16073 | 1816073 Sport/Travel Bag Country

coton  
50 x 31 x 20 cm

Halfar

ANTHRACITE NAVY

Coton 450g | Compartiment principal spacieux zippé avec base rembourrée | Grande poche frontale zippée | Bandoulière amovible et réglable en longueur | Poignées avec manchettes | Livraison sans contenu/décoration | Capacité : environ 30 litre



**HF6523** | 1816523 **Zipper Bag Life**

coton  
23 x 18 x 0,1 cm

Halfar



Sac moderne à fermeture éclair et à la finition soignée | Conçu avec passion, avec des accessoires métalliques de haute qualité | Compartiment principal à fermeture éclair | Poche avant avec fermeture à bouton-pression | Large bandoulière en coton, ajustable en longueur et amovible | Livraison sans contenu/décoration



**HF6522** | 1816522 **Sleeve Life**

coton  
39 x 29 x 3 cm

Halfar



Pochette moderne aux finitions soignées pour ordinateur portable | Conçu avec passion, avec une garniture en coton enduit | Convient pour les ordinateurs portables et les documents DIN A4 | Deux poches plates à l'avant | Compartiment à fermeture éclair dans le rabat intérieur | Grand compartiment à fermeture éclair au dos | Fermeture magnétiques | Livraison sans contenu/décoration



**HF6521** | 1816521 **Notebook Bag Life**

coton  
40 x 30 x 8 cm

Halfar



Sacoche moderne aux finitions soignées pour ordinateur portable | Conçu avec passion, avec des accessoires en métal de haute qualité et des garnitures en coton enduit | Grand compartiment principal avec fermeture éclair à double sens | Compartiment rembourré pour ordinateur portable avec pochettes plates et passants pour stylos | Poche intérieure zippée | Poche arrière zippée inviolable | Poignées avec bouton-pression | Bandoulière en coton amovible et réglable en longueur | Livraison sans contenu/décoration | Capacité : environ 12 litre





  
**HALFAR**  
 Starke Taschen.



  
 SERIAL

**18L**

**HF6519** | 1816519

**Shopper Life**

coton

44 x 45 x 16 cm

Halfar

BLACK/BLACK

GREY/BROWN

NAVY/BROWN

Sac cabas moderne et soigné | Conçu avec passion, avec des accessoires en métal de haute qualité et des garnitures en coton enduit | Grand compartiment principal avec fermeture éclair et boutons-pression | Poche intérieure zippée suspendue | Poche latérale zippée accessible de l'extérieur | Longues poignées de transport | Bandoulière en coton amovible et réglable en longueur | Livraison sans contenu/décoration | Capacité : environ 18 litres



  
**HALFAR**  
 Starke Taschen.

**16L** **15"**  
 SERIAL

**HF6520** | 1816520

**Notebook Backpack Life**

coton

28 x 42 x 14 cm

Halfar

BLACK/BLACK

GREY/BROWN

NAVY/BROWN

Sac à dos moderne à rabat avec finitions soignées | Conçu avec passion, avec des accessoires en métal de haute qualité et des garnitures en coton enduit | Fermeture à rabat avec fermeture magnétique intégrée | Grand compartiment intérieur zippé | Poche intérieure zippée | Poche pour ordinateur rembourrée | Deux poches plates sur les côtés | Poche arrière zippée inviolable | Poignées avec bouton-pression | Bretelles rembourrées, ajustables en longueur, avec fermeture élastique des sangles | Livraison sans contenu/décoration | Capacité : environ 16 litres



**HF16078** | 1816078 **Shopper Circle**  
rPET  
30 x 44 x 16 cm  
Halfar

ASH	BLACK-SPRINKLE
BLUE/GREY-SPRINKLE	GREEN MELANGE

Sac shopping urbain avec compartiment principal zippé | Matériau supérieur rPET 300d | Fond rembourré | Poches avant zippées | 2 poignées | Livraison sans contenu/décoration | Capacité : environ 17 litre



**HF6500** | 1816500 **Zip Bag Circle**  
rPET  
26 x 18 x 14 cm  
Halfar

BLACK HEATHER	BLUE-GREY MELANGE	GREEN MELANGE
LIGHT GREY MELANGE		

Poche zippée avec ouverture robuste à cadre métallique pour le mettre en position debout ou l'accrocher | Matériau supérieur rPET 300D | Grand compartiment principal rembourré avec plusieurs fonctionnalités de rangement | Pochette avant à fermeture éclair | Poignée | Sans PVC | Livraison sans contenu/décoration | Capacité : environ 4 litres



**HF16077** | 1816077 **Shoulder Bag Circle**  
rPET  
32 x 38 x 7 cm  
Halfar

ASH	BLACK-SPRINKLE
BLUE/GREY-SPRINKLE	GREEN MELANGE

Sac à bandoulière moderne | Matériau supérieur rPET 300d | Compartiment principal spacieux zippé | Poche avant avec fermeture zippée dissimulée | Sangle réglable | Livraison sans contenu/décoration | Capacité : environ 12 litre



**HF8032** | 1818032 **Notebook Backpack Circle**  
rPET  
35 x 47 x 16 cm  
Halfar

BLACK MELANGE	BLUE-GREY MELANGE	GREEN MELANGE	LIGHT GREY MELANGE
---------------	-------------------	---------------	--------------------

Sac à dos urbain avec compartiment principal zippé et fermeture à boucle | Matière supérieure RPET | Poche rembourrée et éléments d'organisation à l'intérieur | Poche extérieure zippée sur le côté | Deux poches d'insertion latérales | Bretelles ajustables | Poches arrière zippées | Système de sangles rembourrées avec sangle de poitrine à hauteur réglable | Poignée | Livraison sans contenu/décoration | Capacité : environ 32 litres



**HF16076** | 1816076 **Backpack Circle**  
rPET  
27 x 47 x 12 cm  
Halfar

ASH	BLACK-SPRINKLE	GREEN MELANGE
-----	----------------	---------------

Sac à dos urbain avec compartiment principal zippé et fermeture à boucle | Matériau supérieur rPET 300d | Poche rembourrée et éléments d'organisation à l'intérieur | Poche extérieure zippée sur le côté | Deux poches d'insertion latérales | Poches arrière zippées | Poignée rembourrée | Poignée | Livraison sans contenu/décoration | Capacité : environ 20 litres



**HF6088** | 1816088 **Laptop Bag Stage**

polyester  
39 x 29 x 3 cm

Halfar



Élégante pochette pour ordinateur portable avec des bandes contrastées | Support HFL® pour votre logo | Compartiment principal rembourré avec fermeture zippée bidirectionnelle sur le côté pour faciliter le chargement | Poches avant zippées | Livraison sans contenu/décoration



**HF6087** | 1816087 **Notebook Bag Stage**

polyester  
40 x 30 x 8 cm

Halfar



Sac de travail pratique avec rayures contrastées | Support HFL® pour votre logo | Grand compartiment principal avec fermeture éclair à double sens | Poche pour ordinateur rembourrée | Pochettes d'insertion | Boucles de stylo | Grande poche frontale zippée | Grande poche zippée au dos | Bandoulière amovible et réglable en longueur | Poignées avec attache à bouton-pression | Livraison sans contenu/décoration | Capacité : environ 12 litre



**HF6089** | 1816089 **Notebook Backpack Stage**

polyester  
32 x 43 x 14 cm

Halfar



Sac à dos moderne à rayures contrastées | Support HFL® pour votre logo | Grand compartiment principal avec fermeture éclair à double sens | Poche pour ordinateur rembourrée | Pochettes d'insertion | Boucles de stylo | Grande poche frontale zippée | Arrière et bretelles rembourrés | Poignées avec attache à bouton-pression | Livraison sans contenu/décoration | Capacité : environ 22 litres



**HF6090** | 1816090 **Multi Bag Stage**

polyester  
32 x 45 x 15 cm

Halfar



Sac à dos moderne à rayures contrastées | Support HFL® pour votre logo | Compartiment principal avec fermeture à cordon décoratif et fermeture à bouton-pression supplémentaire | Grande poche frontale zippée | Poche plaquée à l'intérieur | Poignées avec attache à bouton-pression | Système de sangle réglable en longueur | Livraison sans contenu/décoration | Capacité : environ 20 litres



**HF16056** | 1816056

**Organizer Frame**

polyester

13 x 23 x 5 cm

Halfar

BLACK/GREY-SPRINKLE

Polyester 900d | Dossier organisateur avec deux compartiments principaux zippés | Rabat de transport amovible | Diverses poches zippées et en mesh | Plusieurs pochettes | Grille de fixation élastique | Livraison sans contenu/décoration

**HF16057** | 1816057

**CrossBag Frame**

polyester

15 x 20 x 4 cm

Halfar

BLACK/GREY-SPRINKLE

Polyester 900d | Petit sac à bandoulière rembourré | Compartiment principal avec zip à double sens | Poche frontale zippée avec coutures sophistiquées sur le devant et emblème en plastique pour votre logo | Poche plate sur l'arrière | Bandoulière réglable avec accessoires en métal de haute qualité | Livraison sans contenu/décoration | Capacité : environ 1 litre



**HF16053** | 1816053

**Sleeve Frame**

polyester

39 x 29 x 3 cm

Halfar

BLACK/GREY-SPRINKLE

Polyester 900d | Pochette rembourrée de haute qualité avec coutures sophistiquées sur le devant et emblème en plastique pour votre logo | Grande poche arrière zippée adaptée aux documents DIN A4 | Poche plate à l'avant avec boucle à stylo | Convient pour les ordinateurs portables et les cahiers DIN A4 | Fermeture magnétiques | Livraison sans contenu/décoration

**HF16055** | 1816055

**Zip Bag Frame**

polyester

24 x 17 x 9 cm

Halfar

BLACK/GREY-SPRINKLE

Polyester 900d | Poche zippée rembourrée avec coutures sophistiquées sur le devant et emblème en plastique pour votre logo | Compartiment principal avec poche plate en mesh zippée et deux poches en mesh | Poche plate zippée au dos | Poignée | Livraison sans contenu/décoration | Capacité : environ 3 litres



## HF16051 | 1816051 Notebook Shopper Frame

polyester  
30 x 42 x 13 cm

Halfar

BLACK/GREY-SPRINKLE

Polyester 900d | Cabas élégant | Coutures sophistiquées sur le devant avec emblème en plastique pour votre logo | Compartiment principal zippé avec compartiment pour ordinateur | Deux poches en mesh | Grand compartiment zippé en filet à l'intérieur | Poches plates avec fermeture magnétique à l'extérieur | Poignées rétractables | Bandoulière amovible et réglable en longueur avec accessoires en métal de grande qualité | Livraison sans contenu/décoration | Capacité : environ 11 litre



## HF16052 | 1816052 Notebook Backpack Frame

polyester  
33 x 46 x 12 cm

Halfar

BLACK/GREY-SPRINKLE

Polyester 900d | Sac à dos professionnel rembourré avec coutures sophistiquées sur le devant et emblème en plastique pour votre logo | Compartiment principal rembourré avec compartiment plat adapté aux documents DIN A4 | Poche frontale zippée avec deux poches d'insertion plates | Compartiment pour ordinateur portable zippé et rembourré | Dos rembourré avec compartiment à fermeture éclair dissimulée, convient également pour la fixation sur les poignées de chariots | Bretelles rembourrées réglables en longueur | Poignée rembourrée | Livraison sans contenu/décoration | Capacité : environ 19 litres



## HF16050 | 1816050 Notebook Bag Frame

polyester  
40 x 30 x 10 cm

Halfar

BLACK/GREY-SPRINKLE

Polyester 900d | Sac professionnel confortable avec coutures sophistiquées sur le devant et emblème en plastique pour votre logo | Grand compartiment principal rembourré avec zip à double sens | Compartiment pour ordinateur portable | Deux compartiments à mailles plates | Poche avant rembourrée et zippée avec trois compartiments en mesh | Poche arrière plate zippée, pouvant également être fixée aux poignées d'un chariot | Poignées avec manchette de préhension | Bandoulière amovible à longueur ajustable et épaulement | Accessoires métalliques de haute qualité | Livraison sans contenu/décoration | Capacité : environ 15 litres



## HF16054 | 1816054 Sport/Travel Bag Frame

polyester  
51 x 30 x 23 cm

Halfar

BLACK/GREY-SPRINKLE

Polyester 900d | Grand compartiment principal rembourré et zippé avec matelasage décoratif | Facile à remplir grâce aux boutons-pression sur le côté | Compartiment en mesh zippé et pochettes en mesh à l'intérieur | Grand compartiment rembourré zippé à l'arrière | Porte chariot | Fond rembourré | Bandoulière ajustable et amovible avec épaulement cousue | Deux poignées rembourrées | Livraison sans contenu/décoration | Capacité : environ 34 litres



**HF4027** | 1814027 **Case Elegance**

polyester  
20 x 7 x 6 cm

Halfar

BLACK/GREY-SPRINKLE

Compartiment principal à fermeture éclair | Poignée sur le côté | Sangle poignée pour une ouverture et une fermeture faciles | Livraison sans contenu/décoration

**HF4028** | 1814028 **Zipper Bag Elegance**

polyester  
28 x 18 cm

Halfar

BLACK/GREY-SPRINKLE

Poche à fermeture éclair bicolore attrayante au format pratique | Livraison sans contenu/décoration

**HF4026** | 1814026 **Crossbag Elegance**

polyester  
22 x 28 x 5 cm

Halfar

BLACK/GREY-SPRINKLE

Petit sac à bandoulière fonctionnel | compartiment principal avec fermeture à glissière bidirectionnelle et éléments de rangement | Dos rembourré | compartiment rembourré pour un ordinateur portable | Ouverture pour les écouteurs | Poches avant zippées | Bandoulière amovible et réglable en longueur | Livraison sans contenu/décoration



**HF14034** | 1814034 **Laptop Bag Elegance**

polyester  
39 x 29 x 2,5 cm

Halfar

BLACK/GREY-SPRINKLE

Sacoche d'ordinateur bicolore | Compartiment principal rembourré avec fermeture zippée bidirectionnelle sur le côté pour faciliter le chargement | Poches avant zippées | Poche plaquée à l'avant et à l'arrière | Poignées de transport rétractables | Livraison sans contenu/décoration

**HF4031** | 1814031 **Shoulder Bag Elegance**

polyester  
40 x 30 x 12 cm

Halfar

BLACK/GREY-SPRINKLE

Sac porté épaule bicolore spacieux | grand compartiment principal suffisamment grand pour 2 grand fichiers A4 | fermeture à glissière bidirectionnelle sur les côtés pour un remplissage facile | Rembourré à l'avant et à l'arrière | Base doublée fixe | Poche intérieure zippée | Poche frontale zippée avec éléments de rangement | Compartiment plat à l'arrière | Boucle de fixation pour les poignées de chariot | Bandoulière amovible à longueur ajustable et épaulière | Poignées | Livraison sans contenu/décoration | Capacité : environ 16 litres





**HALFAR**  
Starke Taschen.



**14L** **15,6"**

**HF7798** | 1807798 **Notebook Backpack Mission**

polyester  
30 x 43 x 14 cm

Halfar

BEIGE BLACK NAVY TAUPE

Sac à dos pour ordinateur portable | Compartiment principal avec compartiment rembourré pour ordinateur portable et poche intérieure ouverte | Grande poche frontale zippée et rembourrée avec diverses poches cousues, porte-clés et poche pour téléphone portable | Poches avant zippées | Poches latérales à fermeture éclair | Arrière et bretelles rembourrés | Poignée rembourrée | En nylon 1680D | Livraison sans contenu/décoration | Capacité : environ 14 litre



**HALFAR**  
Starke Taschen.



**15L** **15,6"**

**HF2215** | 1812215 **Business Trolley Mission**

polyester  
42 x 38 x 18 cm

Halfar

BEIGE TAUPE

Chariot pour ordinateur portable bien rembourré | Poche zippée pour l'ordinateur portable | Compartiment à fermeture à glissière, avec séparation | Poche frontale zippée avec éléments de rangement | Poignée | Bandoulière amovible, réglable en longueur des 2 côtés avec épaulette cousue | Boucle de fixation arrière pour chariot à bagages | Barre télescopique | Livraison sans contenu/décoration | Capacité : environ 15 litres



**HALFAR**  
Starke Taschen.



**26L** **17"**

**HF9108** | 1809108 **Business Bag Mission**

polyester  
44 x 32 x 15 cm

Halfar

BEIGE BLACK NAVY TAUPE

Compartiment principal rembourré avec fermeture à glissière bidirectionnelle | Compartiment rembourré pour ordinateur avec pochette | Poches avant zippées | Poignées | Bandoulière amovible, réglable sur deux côtés | En nylon 1680D | Livraison sans contenu/décoration | Capacité : environ 26 litre



**HALFAR**  
Starke Taschen.



**55L** 

**HF9789** | 1809789 **Sport/Travel Bag Mission**

polyester  
66 x 32 x 25 cm

Halfar

BLACK NAVY

Compartiment principal spacieux avec fermeture éclair à double sens | 2 poches avant avec fermeture Éclair® | 2 poches latérales zippées | Bandoulière ajustable et amovible avec épaulette confortable | Poignées avec manchette | Pieds en bas | En nylon 1680D | Livraison sans contenu/décoration | Capacité : environ 55 litres

QUADRA®



**3** QD889 | QD889**NuHide® Accessory Pouch**

28 x 20 cm



Quadra

BLACK TAN

PU similicuir pleine fleur | Étiquette détachable pour faciliter le marquage | Entièrement doublé en tissu rayé | Taille adaptée aux tablettes | Compartiment principal à fermeture éclair | Capacité : environ 2 litres | Livraison sans contenu/décoration

**4** QD879 | QD879**NuHide® Washbag**

26 x 13 x 11 cm



Quadra

BLACK TAN

Look imitation simili NuHide® PU | Étiquette détachable pour faciliter le marquage | Entièrement doublé en tissu rayé | Espace intérieur lavable | Détails en Vintage bronze | Poches intérieure | Livraison sans contenu/décoration | Capacité : 3 litres

BEST SELLER

**5** QD892 | QD892**NuHide® Slimline Laptop Brief**

41 x 30 x 7 cm



Quadra

BLACK

Look imitation simili NuHide® PU | Étiquette détachable pour faciliter le marquage | Compartiment principal avec fermeture zippée plus longue pour accès plus facile | Poignée en tissu | Détails en bronze | Compartiment rembourré pour ordinateur portable | Convient à des ordinateurs portables jusqu'à 15,6 po | Compartiment intérieur rembourré pour tablette | Entièrement doublé en tissu rayé | Poches intérieures pour rangement documents | Poche intérieure pour objets de valeur avec fermeture éclair | Bandoulière ajustable et amovible | Livraison sans contenu/décoration | Capacité : 9 litres

**6** QD875 | QD875**NuHide® Messenger**100% polyuréthane  
37 x 30 x 12 cm

Quadra

BLACK

Entièrement doublé en tissu rayé | Étiquette détachable pour faciliter le marquage | Sacoche multimédia avec fermeture à glissière au dos, doublée | Détails en métal | Poche avant zippée | Fermeture magnétiques | Bandoulière ajustable | Poignée rembourrée | Look imitation simili NuHide® PU | Livraison sans contenu/décoration | Capacité : 11 litres

**QUADRA®****1** QD880 | QD880**NuHide® Garment Weekender**

54 x 33 x 29 cm



Quadra

BLACK TAN

Look imitation simili NuHide® PU | Étiquette détachable pour faciliter le marquage | Compartiment principal avec fermeture zippée plus longue pour accès plus facile | Compartiment unique pour vêtements | Fermeture éclair de sécurité | Poche secrète externe avec fermeture zippée | Poignées de transport en tissu | Entièrement doublé en tissu rayé | Poche intérieure pour chaussures | Bandoulière ajustable et amovible | Heavy Canvas, peut être porté à la main ou à l'épaule | Peut être entièrement ouvert pour une décoration facile | Se range à plat pour faciliter le rangement | Livraison sans contenu/décoration | Capacité : 37 litres

**2** QD878 | QD878**NuHide® Weekender**100% polyuréthane  
56 x 28 x 29 cm

Quadra

BLACK TAN

Entièrement doublé en tissu rayé | Étiquette détachable pour faciliter le marquage | Fermeture à pression rabattable aux extrémités | Détails en métal | Poche intérieure pour objets de valeur | Plinthe interne | Compartiment principal avec fermeture zippée plus longue pour accès plus facile | Poignées de transport en tissu | Heavy Canvas, peut être porté à la main ou à l'épaule | Look imitation simili NuHide® PU | Livraison sans contenu/décoration | Capacité : 30 litres



QUADRA®



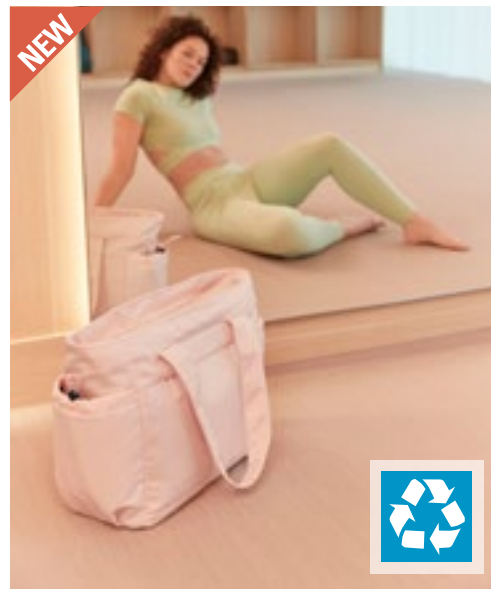
**QS309** | QS309 **Studio Cross Body Bag**

100% polyester  
45 x 22 x 12 cm

Quadra



100 % polyester T400D recyclé | Ouverture à fermeture éclair à double sens | Poche frontale extérieure avec cordon de réglage | Deux poches intérieures rembourrées | Bandoulière réglable dans le même tissu | Étiquette détachable



QUADRA®



**QS303** | QS303 **Studio Oversized Bag**

100% polyester  
50 x 35 x 18 cm

Quadra



100 % polyester T400D recyclé | Ouverture à fermeture éclair à double sens | Poche intérieure zippée | Poche intérieure pouvant contenir un ordinateur portable jusqu'à 16 po | Poches latérales extérieures avec cordon de réglage | Poche avant zippée | Poche intérieure | Étiquette détachable



QUADRA®



**QS306** | QS306 **Studio Backpack**

100% polyester  
44 x 29 x 13 cm

Quadra



100 % polyester T400D recyclé | Ouverture à fermeture éclair à double sens | Compartiment rembourré à l'arrière pour ordinateur portable, compatible jusqu'à 16" | Poches latérales extérieures avec cordon de réglage | Poche avant zippée avec deux poches intérieures rembourrées | Sangle de transport arrière | Étiquette détachable



QUADRA®



**QS300** | QS300 **Studio Holdall**

100% polyester  
46 x 25 x 28 cm

Quadra



100 % polyester T400D recyclé | Ouverture à fermeture éclair à double sens | Poches latérales extérieures avec cordon de réglage | Poche avant zippée | Étiquette détachable



**NEW** **QUADRA®**  
**QS476** | QS476 **Multi-Sport Shoe Bag**  
 100% polyester  
 35 x 17 x 15 cm  
 Quadra

- BLACK
- BRIGHT ROYAL
- ICE GREY
- NAVY
- PURE RED

100 % polyester 900D recyclé | Ouverture à fermeture éclair à double sens | Panneau pour l'aération | Compartiment principal à fermeture éclair | Poignée de transport en toile | Étiquette détachable



**NEW** **QUADRA®**  
**QS475** | QS475 **Multi-Sport Backpack**  
 100% polyester  
 46 x 30 x 14 cm  
 Quadra

- BLACK
- BRIGHT ROYAL
- ICE GREY
- NAVY
- PURE RED

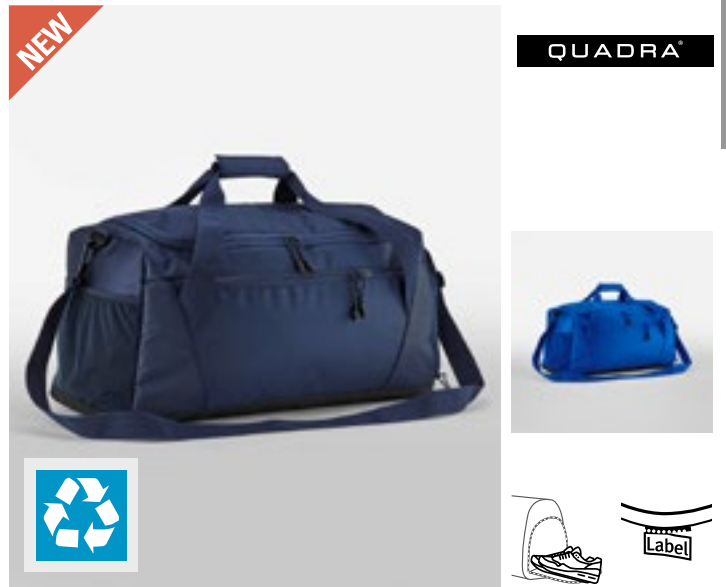
100 % polyester 900D recyclé | Ouverture à fermeture éclair à double sens | Compartiment adapté pour une raquette | Peut accueillir des raquettes jusqu'à environ 23 cm de large | Housse pour crosse de hockey avec attache élastique | Poche extérieure extensible pour bouteille d'eau | Poche avant zippée | Étiquette détachable



**NEW** **QUADRA®**  
**QS470** | QS470 **Multi-Sport Holdall**  
 100% polyester  
 51 x 26 x 20 cm  
 Quadra

- BLACK
- BRIGHT ROYAL
- ICE GREY
- NAVY
- PURE RED

100 % polyester 900D recyclé | Ouverture à fermeture éclair à double sens | Compartiment adapté pour une raquette | Peut accueillir des raquettes jusqu'à environ 23 cm de large | Housse pour crosse de hockey avec attache élastique | Poche à chaussures/pour vêtements humides | Poche avant zippée | Poche arrière zippée | Poche extensible en mesh sur le côté | Bandoulière ajustable et amovible | Étiquette détachable



**NEW** **QUADRA®**  
**QS477** | QS477 **Multi-Sport Locker Holdall**  
 100% polyester  
 59 x 26 x 30 cm  
 Quadra

- BLACK
- BRIGHT ROYAL
- ICE GREY
- NAVY
- PURE RED

100 % polyester 900D recyclé | Ouverture à fermeture éclair à double sens | Compartiment adapté pour une raquette | Peut accueillir des raquettes jusqu'à environ 23 cm de large | Housse pour crosse de hockey avec attache élastique | Poche à chaussures/pour vêtements humides | Poche avant zippée | Poche arrière zippée | Poche extensible en mesh sur le côté | Étiquette détachable



QUADRA®



**QS255** | QS255 **Pro Team Backpack**

100% polyester  
30 x 43 x 20 cm

Quadra



Mixte de polyester 600D/420D | Compartiment à balle, poche bouteille d'eau | Poches latérales à glissière | Poche élastique en mesh sur le côté | Poche à bouteille | Poche média rembourrée et souple | Compartiment à chaussure/poche pour objet humide | Bretelles réglables rembourrées | Partie arrière rembourrée | Poignée | Capacité : environ 17 litre | Livraison sans contenu/décoration



QUADRA®



**QS285** | QS285 **Pro Team Hardbase Holdall**

100% polyester  
44 x 39 x 27 cm

Quadra



Mixte de polyester 600D/420D | Capacité : environ 40 litre | Deux compartiments | Format compact, convient à la plupart des casiers | Compartiment de base structuré et ventilé | Poche avant pour décoration facile | Poches zippées aux extrémités | Poche intérieure pour objets de valeur | Poches intérieures en filet | Bandoulière ajustable amovible avec coussinet | Poignée rembourrée | Fond robuste | Livraison sans contenu/décoration



QUADRA®



**QS270** | QS270 **Pro Team Holdall**

100% polyester  
62 x 32 x 30 cm

Quadra



Mixte de polyester 600D/420D | Bandoulière ajustable amovible avec coussinet | Poche à chaussures et poche pour vêtements humides | Poche intérieure pour objets de valeur | Boucle élastique porte-bouteille | Poches zippées aux extrémités | Poches intérieures en filet | Poignée rembourrée | Capacité : 55 litres | Livraison sans contenu/décoration



BEST SELLER

QUADRA®



**QS277** | QS277 **Pro Team Locker Bag**

100% polyester  
48 x 30 x 27 cm

Quadra



Mixte de polyester 600D/420D | Bandoulière ajustable amovible avec coussinet | Poche à chaussures et poche pour vêtements humides | Poche intérieure pour objets de valeur | Poche frontale pour la finition | Boucle élastique porte-bouteille | Poches zippées aux extrémités | Poches intérieures en filet | Poignée rembourrée | Capacité : 30 litres | Livraison sans contenu/décoration



QUADRA®



**QS288** | QS288 **Pro Team Jumbo Kit Bag**

100% polyester  
85 x 38 x 35 cm

Quadra



Mixte de polyester 600D/420D | Capacité : environ 115 litre | Grand compartiment principal | Poche avant pour décoration facile | 2 grandes poches aux extrémités | Poche intérieure pour objets de valeur | Poches intérieures en filet | Porte-bouteille | Bandoulière ajustable amovible avec coussinet | Poignée rembourrée | Plinthe interne | Fond robuste | Livraison sans contenu/décoration



BEST SELLER

QUADRA®



**QD76** | QD76 **Teamwear Shoe Bag**

100% polyester  
35 x 16 x 18 cm

Quadra

BLACK	BRIGHT ROYAL/BLACK/WHITE	CLASSIC RED/BLACK/WHITE
FRENCH NAVY		

Polyester 420D | Poignée tissée | Capacité : 9 litres | Fermeture Rip-Strip™ | Livraison sans contenu/décoration



BEST SELLER

QUADRA®



**QS77** | QS77 **Teamwear Locker Bag**

100% polyester  
47 x 30 x 27 cm

Quadra

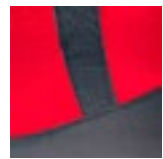
BLACK/FUCHSIA	BLACK/LIGHT GREY	BLACK/LIME GREEN
BLACK/YELLOW	BRIGHT ROYAL/BLACK/WHITE	CLASSIC PINK/GRAPHITE GREY/WHITE
CLASSIC RED/BLACK/WHITE	FRENCH NAVY/LIGHT GREY	SKY BLUE/FRENCH NAVY/WHITE

Mélange de polyester 600D/420D | Format compact, convient à la plupart des casiers | Bandoulière ajustable amovible avec coussinet | Compartiments complémentaires spacieux à l'extérieur - un avec doublure en résille | Plinthe interne | Poignée rembourrée | Fond robuste | Capacité : 30 litres | Livraison sans contenu/décoration



BEST SELLER

QUADRA®



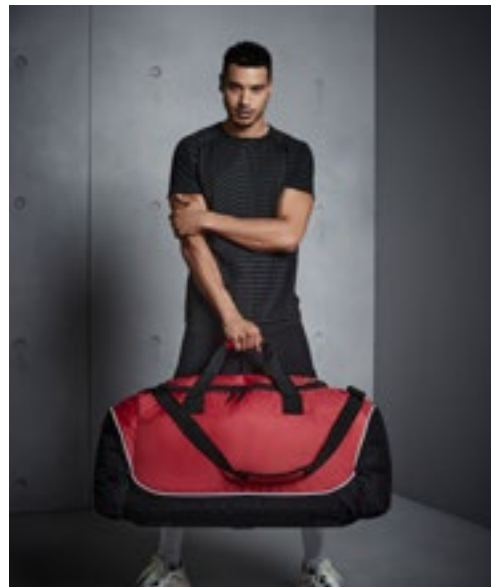
**QS70** | QS70 **Teamwear Holdall**

100% polyester  
62 x 30 x 30 cm

Quadra

BLACK/GRAPHITE GREY	BRIGHT ROYAL/BLACK/WHITE	BRIGHT ROYAL/FRENCH NAVY/WHITE
CLASSIC RED/BLACK	CLASSIC RED/BLACK/WHITE	FRENCH NAVY/PUTTY
GRAPHITE GREY/BLACK		

Mélange de polyester 600D/420D | Bandoulière ajustable amovible avec coussinet | 2 poches aux extrémités | Fond robuste | Plinthe interne | Poignée rembourrée | Capacité : 55 litres | Livraison sans contenu/décoration



QUADRA®



**QS88** | QS88 **Teamwear Jumbo Kit Bag**

100% polyester  
85 x 38 x 35 cm

Quadra

BLACK/LIGHT GREY	CLASSIC RED/BLACK/WHITE	FRENCH NAVY/LIGHT GREY
------------------	-------------------------	------------------------

Mélange de polyester 600D/420D | Bandoulière ajustable amovible avec coussinet | Poignée résistante | Fabrication robuste, pieds de protection | Porte-cartes dissimulé | 2 poches aux extrémités | Plinthe interne | Poignée rembourrée | Capacité : 110 litres | Livraison sans contenu/décoration

QUADRA



**QX505** | QX505 **SLX® Puller Pack**

1 x 7 cm

Quadra



Conception robuste et durable | Faciles à attacher | Texture antidérapante | 10 tirettes pour fermeture zippée par lot | Adapté à tous les articles de la série SLX

QUADRA



**QX515** | QX515 **SLX® 5 Litre Performance Waistpack**

100% polyester  
29 x 18 x 11 cm

Quadra

BLACK

Étiquette détachable pour faciliter le marquage | Léger, mais durable | Design hydrofuge | Boucle pour un attachement facile | Porte-clés | Poignées renforcées/tissées | Accents réfléchissants | Deux porte-bouteilles en mesh | Compartiment principal à fermeture éclair | Poche avant zippée | Multiples poches internes | Dos rembourré mesh respirant | Entièrement ajustable à la taille | Mixte de polyester 600D/600D à structure de nid d'abeille | Livraison sans contenu/décoration | Capacité : 5 litres



QUADRA



**QX520** | QX520 **SLX® 20 Litre Daypack**

100% polyester  
31 x 48 x 20 cm

Quadra

BLACK

Mixte de polyester 600D/Ripstop en nids d'abeilles | Housse de protection contre la pluie imperméable et amovible | Convient à des ordinateurs portables jusqu'à 15,6 po | Bretelles réglables rembourrées | Sangles ajustables au niveau des hanches et de la poitrine | Partie dorsale respirante et ergonomique avec empilement en résille | Compatibilité avec réservoir d'hydratation (poche à eau) | Points de fixation des bâtons de trekking | Poignées renforcées/tissées | Poches latérales élastiques en maille filet | Poches latérales à glissière | Poche intérieure en résille | Accents réfléchissants | Sangle d'épaule rembourrée et ajustable | Poignée | Étiquette déchirable | Capacité : env. 20 litres | Livraison sans contenu/décoration



QUADRA



**QX325** | QX325 **SLX®-Lite 25 Litre Daypack**

100% polyester  
30 x 50 x 21 cm

Quadra

BLACK GRAPHITE GREY

Mélange de Polyester Armuré 210D et de Polyester 300D | Étiquette détachable pour faciliter le marquage | Ultra-léger mais durable | Compatibilité avec réservoir d'hydratation (poche à eau) | Points de fixation des bâtons de trekking | Résistant à l'eau | Housse de protection contre la pluie imperméable et amovible | Poche avant zippée | Poche intérieure | Poches internes zippées | Porte-clés | Poches latérales élastiques en maille filet | Panneau arrière ventilé en mesh | Bretelles réglables rembourrées | Sangles ajustables au niveau des hanches et de la poitrine | Accents réfléchissants | Poignée | Livraison sans contenu/décoration | Capacité : 25 litres



QUADRA



**QX625** | QX625 **SLX® 25 Litre Waterproof Backpack**

30 x 51 x 21 cm

Quadra

BLACK/BLACK YELLOW/BLACK

100 % bâche PVC résistante et imperméable | Fermeture par clip en toile | Zip étanche | Étiquette détachable adhésive en tissu | Design durable et innovant | Poignées renforcées/tissées | Poche en filet externe | Partie dorsale respirante et ergonomique avec empilement en résille | Bretelles en filet ajustables rembourrées | Poignée | Accents réfléchissants améliorant la visibilité | EasyPanel™ double face pour la décoration | Capacité : 25 litres | Livraison sans contenu/décoration



QUADRA



**QX550** | QX550 **SLX® 30 Litre Stowaway Carry-On**

100% polyester  
54 x 27 x 34 cm

Quadra

BLACK

Étiquette détachable pour faciliter le marquage | Léger, mais durable | Design hydrofuge | Compatible cabine d'avion | Accents réfléchissants | Ouverture à fermeture éclair en D pour un accès facile | Compartiment principal rembourré pour un maniement confortable | Poches latérales à glissière/tunnel chaussures | Poche avant zippée avec poches intérieures en filet | Dessous rembourré | Sac à dos convertible avec sangles de transport | Peut être porté à la main ou sur les deux épaules | Poignée rembourrée | Poignée | Mixte de polyester 600D/600D à structure de nid d'abeille | Livraison sans contenu/décoration | Capacité : 30 litres







QUADRA®



**QX530** | QX530 **SLX® 30 Litre Backpack**

100% polyester  
27 x 56 x 26 cm

Quadra

BLACK

Mixte de polyester 600D/Ripstop en nids d'abeilles | Accès EasyPanel™ pour la broderie | Housse de protection contre la pluie imperméable et amovible | Bretelles réglables rembourrées | Sangles ajustables au niveau des hanches et de la poitrine | Partie dorsale respirante et ergonomique avec empèchement en résille | Compatibilité avec réservoir d'hydratation (poche à eau) | Points de fixation des bâtons de trekking | Boucles de fixation du piolet | Poignées renforcées/tissées | Poches latérales élastiques en maille filet | Poches latérales à glissière | Poche intérieure en résille | Accents réfléchissants | Sangle d'épaule rembourrée et ajustable | Poignée | Capacité : environ 30 litre | Livraison sans contenu/décoration



QUADRA®



**QX335** | QX335 **SLX®-Lite 35 Litre Backpack**

100% polyester  
30 x 62 x 22 cm

Quadra

BLACK GRAPHITE GREY

Mélange de Polyester Armuré 210D et de Polyester 300D | Étiquette détachable pour faciliter le marquage | Ultra-léger mais durable | Compatibilité avec réservoir d'hydratation (poche à eau) | Accès EasyPanel™ pour la broderie | Points de fixation des bâtons de trekking | Résistant à l'eau | Housse de protection contre la pluie imperméable et amovible | Accents réfléchissants | Poche intérieure | Porteclosés | Poches latérales élastiques en maille filet | Cadre extérieur léger | Panneau arrière ventilé en mesh | Bretelles réglables rembourrées | Poignées renforcées/tissées | Sangles ajustables au niveau des hanches et de la poitrine | Poignée | Livraison sans contenu/décoration | Capacité : 35 litres



QUADRA®



**QX640** | QX640 **SLX® 40 Litre Waterproof Drytute**

30 x 55 cm

Quadra

BLACK

100 % imperméable poids-léger TPU | Étiquette détachable pour faciliter le marquage | Fermeture par clip en toile | Coutures thermosoudées imperméables | Léger, mais durable | Organisateur section interne | Bandoulière ajustable et amovible | Espace intérieur lavable | Capacité : environ 40 litre | Livraison sans contenu/décoration



QUADRA®



**QX560** | QX560 **SLX® 60 Litre Haul Bag**

100% polyester  
67 x 33 x 42 cm

Quadra

BLACK

Étiquette détachable pour faciliter le marquage | Léger, mais durable | Design hydrofuge | Accents réfléchissants | Ouverture à fermeture éclair en D pour un accès facile | Compartiment principal rembourré pour un maniement confortable | Poches latérales à glissière/tunnel chaussures | Poche avant zippée avec poches intérieures en filet | Dessous rembourré | Fermeture à glissière principale verrouillable | Sac à dos convertible avec sangles de transport | Peut être porté à la main ou sur les deux épaules | Poignée rembourrée | Poignée | Mixte de polyester 600D/600D à structure de nid d'abeille | Livraison sans contenu/décoration | Capacité : 60 litres



QUADRA®



QD614 | QD614

**Vintage Canvas Mini Reporter**

100% coton  
18,5 x 22,5 x 8 cm

Quadra

SAHARA VINTAGE BLACK

Toile de coton lavé | Étiquette détachable pour faciliter le remarquage | Poche avant pour décoration facile | Compartiment principal à fermeture éclair | Bandoulière bi-couleur | Bandoulière ajustable | Livraison sans contenu/décoration | Capacité : 3,5 litres



QUADRA®



QD624 | QD624

**Vintage Canvas Tablet Reporter**

23 x 28 x 7 cm  
407 g/m<sup>2</sup>

Quadra

SAHARA VINTAGE BLACK

Toile de coton lavé | Compartiment intérieur rembourré pour tablette | Poche en filet à glissière sous le rabat | Poche arrière zippée | Fermeture magnétique | Bandoulière ajustable | Capacité : env. 5 litre | Livraison sans contenu/décoration



QUADRA®



QD611 | QD611

**Vintage Canvas Messenger**

29 x 34 x 10 cm

Quadra

SAHARA

Toile de coton lavé | Bandoulière ajustable | Poche arrière zippée | Poche intérieure pour objets de valeur | Capacité : env. 8 litres | Livraison sans contenu/décoration



QUADRA®



QD610 | QD610

**Vintage Canvas Despatch Bag**

40 x 30 x 12 cm

Quadra

SAHARA VINTAGE BLACK VINTAGE MILITARY GREEN VINTAGE OXFORD NAVY

Toile de coton lavé | Détails effet laiton antique | Bandoulière ajustable | Fond rembourré | Compartiment principal à fermeture éclair | Doubles poches arrière | Fermeture Rip-Strip™ | Plusieurs poches zippées | Capacité : 14 litres | Livraison sans contenu/décoration



QUADRA®



18L SERIAL

QD612 | QD612

Vintage Canvas Backpack

30 x 36 x 16 cm

Quadra

SAHARA VINTAGE BLACK VINTAGE MILITARY GREEN VINTAGE OXFORD NAVY

Toile de coton lavé | Poches latérales | Poche avant zippée | Poche intérieure pour objets de valeur avec fermeture éclair | Fond rembourré objets de valeur | Bretelles réglables rembourrées | Fermeture avec tunnel de serrage | Détails effet laiton antique | Poignée | Capacité : 18 litres | La couleur sahara à des sangles bi-couleur | Livraison sans contenu/décoration



QUADRA®



NEW COLOUR 19L

QD615 | QD615

Vintage Rucksack

100% coton  
26 x 45 x 16,5 cm

Quadra

BLACK BLACK/BLACK CAMEL  
FRENCH NAVY GRAPHITE GREY MILITARY GREEN

100 % toile de coton | Capacité : environ 19 litres | Accents authentiques en PU et métal | Convient à des ordinateurs portables jusqu'à 14 po | Compartiment rembourré pour ordinateur portable | Fermeture par corde lourde | Bretelles réglables rembourrées | Partie arrière rembourrée | Fond rembourré | Poignée | Étiquette détachable pour faciliter le marquage | Livraison sans contenu/décoration



QUADRA®



45L SERIAL

QD613 | QD613

Vintage Canvas Holdall

58 x 30 x 30 cm

Quadra

SAHARA VINTAGE BLACK VINTAGE BROWN  
VINTAGE LIGHT GREY VINTAGE MILITARY GREEN VINTAGE OXFORD NAVY

Toile de coton lavé | Bandoulière ajustable amovible avec coussinet | Poche frontale zippée | Fond rembourré objets de valeur | Poche intérieure pour | Détails effet laiton antique | Poignée rembourrée | Capacité : 45 litres | La couleur sahara à des sangles bi-couleur | Livraison sans contenu/décoration



QUADRA®



**QD651** | QD651 **Heritage Waxed Canvas Wash Bag**

100% coton  
25 x 13 x 11 cm

Quadra

BLACK DESERT SAND OLIVE GREEN

100 % toile de coton ciré | Étiquette détachable pour faciliter le marquage | Détails en cuir véritable | Compartiment principal avec fermeture zippée plus longue pour accès plus facile | Complètement doublé | Poche intérieure pour objets de valeur avec fermeture éclair | Poches intérieures pour rangement documents | Poignée en tissu | Détails effet laiton antique | Livraison sans contenu/décoration | Les traces de cire blanche peuvent être éliminées à l'aide d'un chauffage léger (par exemple avec un sèche-cheveux) et ne constituent pas un défaut. | Capacité : 4 litres



QUADRA®



**QD653** | QD653 **Heritage Waxed Canvas Messenger**

100% coton  
34 x 26 x 12 cm

Quadra

DESERT SAND OLIVE GREEN

100 % toile de coton ciré | Étiquette détachable pour faciliter le marquage | Détails en cuir véritable | Compartiment principal à fermeture éclair | Deux poches à insertion avant | Fermetures sécurisées avec bouton pression | Détails effet laiton antique | Complètement doublé | Poche intérieure | Convient à des ordinateurs portables jusqu'à 14 po | Poignée en tissu | Bandoulière ajustable | Fermeture éclair invisible pour accès boderie facile | Livraison sans contenu/décoration | Capacité : 7 litres



QUADRA®



**QD655** | QD655 **Heritage Waxed Canvas Backpack**

100% coton  
30 x 40 x 14 cm

Quadra

BLACK DESERT SAND OLIVE GREEN

100 % toile de coton ciré | Étiquette détachable pour faciliter le marquage | Détails en cuir véritable | Compartiment principal à fermeture éclair | Fermeture clip sécurisée | Détails effet laiton antique | Complètement doublé | Poche intérieure | Convient à des ordinateurs portables jusqu'à 15,6 po | Poignée en tissu | Partie arrière rembourrée | Bretelles réglables rembourrées | Fermeture éclair invisible pour accès boderie facile | Livraison sans contenu/décoration | Capacité : 9 litres



QUADRA®



**QD650** | QD650 **Heritage Waxed Canvas Holdall**

100% coton  
48 x 26 x 24 cm

Quadra

BLACK DESERT SAND OLIVE GREEN

100 % toile de coton ciré | Étiquette détachable pour faciliter le marquage | Détails en cuir véritable | Compartiment principal avec fermeture zippée plus longue pour accès plus facile | Fermeture à pression rabattable aux extrémités | Poignets en coton | Détails effet laiton antique | Complètement doublé | Fermeture éclair invisible pour accès boderie facile | Poche intérieure pour objets de valeur | Bandoulière ajustable et amovible | Heavy Canvas, peut être porté à la main ou à l'épaule | Livraison sans contenu/décoration | Capacité : 19 litres



QUADRA®



**QD779** | QD779 **Tailored Luxe Wash Bag**

100% polyuréthane, Doublure: 100% polyester  
25,5 x 16 x 9 cm

Quadra

BLACK

100 % similicuir PU, doublure : 100 % polyester recyclé | Ouverture à fermeture éclair à double sens | Poche intérieure zippée | Compartiment principal à fermeture éclair | Poche avant zippée | Deux poches intérieures | Étiquette détachable



QUADRA®



**QD771** | QD771 **Tailored Luxe Briefcase**

100% polyuréthane, Doublure: 100% polyester  
39 x 28 x 10 cm

Quadra

BLACK

100 % similicuir PU, doublure : 100 % polyester recyclé | Ouverture à fermeture éclair à double sens | Compatible avec les ordinateurs portables jusqu'à 16" | Poche avant zippée | Poche intérieure pour bouteille d'eau | Multiples poches internes | Bandoulière ajustable et amovible | Étiquette détachable



QUADRA®



**QD774** | QD774 **Tailored Luxe Backpack**

100% polyuréthane, Doublure: 100% polyester  
28,5 x 40 x 9,5 cm

Quadra

BLACK

100 % similicuir PU, doublure : 100 % polyester recyclé | Ouverture à fermeture éclair à double sens | Compartiment rembourré à l'arrière pour ordinateur portable, compatible jusqu'à 16 po | Poche avant zippée | Deux poches intérieures | Poche intérieure pour bouteille d'eau | Sangle de transport arrière | Étiquette détachable



QUADRA®



**QD778** | QD778 **Tailored Luxe Weekender**

100% polyuréthane, Doublure: 100% polyester  
48 x 28 x 20 cm

Quadra

BLACK

100 % similicuir PU, doublure : 100 % polyester recyclé | Poche intérieure zippée | Poche avant zippée | Deux poches intérieures | Bandoulière ajustable et amovible | Étiquette détachable



QUADRA®



16L 15,6"

**QD906** | QD906 **Vessel™ Slimline Laptop Backpack**

100% polyester  
30 x 46 x 18 cm

Quadra

BLACK

Polyester 600D Micro Rip-Stop | Étiquette détachable pour faciliter le marquage | Compartiment matelassé pour ordinateur portable avec accès extérieure | Poche pour ordinateur portable doublée, douce | Convient à des ordinateurs portables jusqu'à 15,6 po | Port élastique pour média | Porte-clés | Organisateur section interne | Poches internes zippées | Poches latérales à glissière | Fermeture éclair verrouillable | Dos rembourré ergonomique | Bretelles réglables rembourrées | Livraison sans contenu/décoration | Capacité : 16 litres



QUADRA®



26L 15,6"

**QD905** | QD905 **Vessel™ Laptop Backpack**

100% polyester  
30 x 48 x 30 cm

Quadra

BLACK

Polyester 600D Micro Rip-Stop | Bretelles réglables rembourrées | Dos rembourré ergonomique | Multiples poches internes | Compartiment à ordinateur portable rembourré, section documents, poche avant section organisateur | Convient à des ordinateurs portables jusqu'à 15,6" | Poches média verrouillables | Compartiment à chaussure/poche pour objet humide | Capacité : 26 litres | Livraison sans contenu/décoration



QUADRA®



28L SERIAL

**QD902** | QD902 **Vessel™ Airporter**

100% polyester  
35 x 53 x 25 cm

Quadra

BLACK

Polyester 600D Micro Rip-Stop | Poignées renforcées/tissées | Roulettes intégrées robustes | Porte-cartes | Poignée rembourrée en néoprène | Compartiment principal spacieux, section organisateur | Grand compartiment principal | Poignée rétractable | Sangles rétractables | Capacité : 28 litres | Compatible cabine d'avion | Livraison sans contenu/décoration



QUADRA®



70L SERIAL

**QD904** | QD904 **Vessel™ Team Wheelie Bag**

100% polyester  
77 x 39 x 34 cm

Quadra

BLACK

Polyester 600D Micro Rip-Stop | Poche avant zippée | Poignées renforcées/tissées | Sangle d'épaule rembourrée antidérapante amovible | Poignée de transport tissée | Poches intérieures en filet | Double poignée rétractable | Roulettes intégrées robustes | Sangles intérieur | Poignée rembourrée | Porte-cartes couvert | Poignée rembourrée en néoprène | Capacité : 70 litres | Livraison sans contenu/décoration



QUADRA®



23L 15,6"

**QD968 | QD968 Tungsten™ Laptop Backpack**

100% polyester  
34 x 45 x 21 cm

Quadra

BLACK/DARK GRAPHITE

Polyester 1680D | Compartiment rembourré pour ordinateur portable | Compartiment avant de rangement | Bretelles réglables rembourrées | Convient à des ordinateurs portables jusqu'à 15,6" | Poche multimédia et port pour écouteurs | Porte-bouteille | Poches latérales à glissière | Poignée | Capacité : 23 litres | Livraison sans contenu/décoration



QUADRA®



25L 16"

**QD973 | QD973 Tungsten™ Mobile Office**

100% polyester  
43 x 38 x 24 cm

Quadra

BLACK/DARK GRAPHITE

Polyester 1680D | Accès EasyPanel™ pour la broderie | Compatible cabine d'avion | Roulettes intégrées pour une utilisation fréquente | Double poignée rétractable | Convient à des ordinateurs portables jusqu'à 16 po | Poche ordinateur portable en néoprène | Compartiment pour ordinateur portable | Compartiment à documents | Poche intérieure en résille | Sangles intérieur | Poignée rembourrée | Poignée extractible et blocable | Compartiment avant de rangement | Capacité : env. 25 litres | Livraison sans contenu/décoration



QUADRA®



29L 15,6"

**QD975 | QD975 Tungsten™ Business Traveller**

100% polyester  
35 x 55 x 20 cm

Quadra

BLACK/DARK GRAPHITE

Compatible cabine d'avion | Double poignée rétractable | Roulettes intégrées robustes | Plateau solide au fond | Sangles intérieur | Convient à des ordinateurs portables jusqu'à 15,6 po | Compartiment rembourré pour ordinateur portable | Compartiment avant de rangement | Porte-cartes couvert | Compartiment principal verrouillable | Poche intérieure en filet à glissière | Poignée rétractable intégrée au compartiment arrière | Poignée rembourrée | Polyester 1680D | Livraison sans contenu/décoration | Capacité : 29 litres



QUADRA®



65L

**QD970 | QD970 Tungsten™ Wheelie Travel Bag**

100% polyester  
65 x 36 x 33 cm

Quadra

BLACK/DARK GRAPHITE

Polyester 1680D | Poches latérales à glissière | Multiples poches internes | Double poignée rétractable | Bandoulière ajustable amovible avec coussinet | Roulettes intégrées robustes | Poche avant zippée | Porte-cartes couvert | Poignée rétractable intégrée au compartiment arrière | Sangles matelassées réglables | Poignée rembourrée | Capacité : 65 litres | Livraison sans contenu/décoration

Westford<sup>®</sup>  
Mill

**WM255**

Striped Organic Cotton Shopper

100% coton | 45 × 37 × 14 cm | 200 g/m<sup>2</sup>

GREY STRIPE

RED STRIPE



Coton biologique | Fil teinté | Grande capacité | Poche avant profonde | Heavy Canvas, peut être porté à la main ou à l'épaule | Longueur de l'anse : 69 cm | Étiquette à découper | Capacité : 28 litres

timeless classic:

real stripes.



## WM251

### Striped Organic Cotton Bag

100% coton | 29 × 42 × 8 cm | 200 g/m<sup>2</sup>



Coton biologique | Fil teinté | Design à rayures | Heavy Canvas, peut être porté à la main ou à l'épaule | Longueur de l'anse : 67 cm | Étiquette à découper | Capacité : 10 litres



## WM253

### Striped Organic Cotton Accessory Pouch

100% coton | S (11,5 × 20 cm), M (16 × 22,5 cm), L (20 × 28 cm) | 200 g/m<sup>2</sup>



Coton biologique | Fil teinté | Fermeture éclair et tirette en couleur naturelle | Fermeture zippée | Étiquette à découper | Capacité : S - 0,5 litre, M - 1 litre, L - 2 litres



## WM258

### Striped Organic Cotton Barrel Bag

100% coton | 50 × 25 × 25 cm | 200 g/m<sup>2</sup>



Coton biologique | Fil teinté | Fermeture éclair et tirette en couleur naturelle | Fermeture zippée | Anses en coton | Longueur de l'anse : 64 cm | Étiquette à découper | Capacité : 20 litres





**2,5L**

**WM103** | W103 **Cotton Party Bag For Life**

100% coton  
env. 19 x 25 cm  
140 g/m<sup>2</sup>

Westford Mill

BLACK NATURAL WHITE

Longueur de la poignée : 25 cm | Capacité : 2,5 litres | Livraison sans contenu/décoration



**4L**

**WM104** | W104 **Mini Bag For Life**

100% coton  
env. 26 x 32,5 cm  
140 g/m<sup>2</sup>

Westford Mill

BLACK FRENCH NAVY GRAPHITE GREY NATURAL  
ORANGE WHITE

Capacité : 4 litres | Longueur de l'anse : 30 cm | Poids env. : 35 g | Conçu pour un ajustement confortable des dossiers A4 | Livraison sans contenu/décoration



**8L**

**WM107** | W107 **Sling Bag For Life**

100% coton  
env. 34 x 40 cm  
140 g/m<sup>2</sup>

Westford Mill

BLACK NATURAL WHITE

100% Coton-140 g | Sanglet du même tissu | Capacité : 8 litres | Poids env. : 60 g | Longueur de l'anse : env. 118 cm | Livraison sans contenu/décoration



**10L**

**WM101S** | W101S **Bag For Life - Short Handles**

100% coton  
38 x 42 cm  
140 g/m<sup>2</sup>

Westford Mill

BLACK FRENCH NAVY GRAPHITE GREY NATURAL  
WHITE

Longueur de la poignée : 40 cm | Livraison sans contenu/décoration | Capacité : 10 litres



10L

**WM101 | W101 Bag For Life - Long Handles**

100% coton  
env. 38 x 42 cm  
140 g/m<sup>2</sup>

Westford Mill

AIRFORCE BLUE	APPLE GREEN	BLACK
BOTTLE GREEN	BRIGHT RED	BRIGHT ROYAL
BURGUNDY	CARAMEL	CHOCOLATE
CLASSIC PINK	CLASSIC RED	CORAL
CORNFLOWER BLUE	CRANBERRY	EMERALD
FRENCH NAVY	FUCHSIA	GRAPHITE GREY
KELLY GREEN	KIWI	LAVENDER
LEMON	LIGHT GREY	LIME GREEN
MAGENTA	MINT GREEN	MUSTARD
NATURAL	OLIVE GREEN	ORANGE
ORANGE RUST	PASTEL BLUE	PASTEL MINT
PASTEL PINK	PETROL	PLUM
PURE GREY	PURPLE	RASPBERRY PINK
SAND	SAPPHIRE BLUE	SKY BLUE
SUNFLOWER	SURF BLUE	TRUE PINK
VIOLET	WHITE	YELLOW

Capacité : 10 litres | Poids env. : 65 g | Longueur de l'anse : env. 67 cm | Heavy Canvas, peut être porté à la main ou à l'épaule | Livraison sans contenu/décoration



10L

**WM101C | W101C Bag for Life - Contrast Handles**

100% coton  
38 x 42 cm  
140 g/m<sup>2</sup>

Westford Mill

NATURAL/BLACK	NATURAL/CLASSIC RED
NATURAL/FRENCH NAVY	NATURAL/FUCHSIA
NATURAL/LIME GREEN	

Anses de couleur différente | Heavy Canvas, peut être porté à la main ou à l'épaule | Longueur de l'anse : 67cm | Livraison sans contenu/décoration | Capacité : 10 litres

# WESTFORD MILL BAG FOR LIFE



WM281 | W281

**Organic Natural Dyed Bag for Life**

100% coton  
38 x 42 cm  
140 g/m<sup>2</sup>

Westford Mill



Coton biologique | Colorants naturels d'origine durable | Variations subtiles de couleur en raison du processus de teinture naturel | S'estompe délicatement au fil du temps | Heavy Canvas, peut être porté à la main ou à l'épaule | Étiquette détachable pour faciliter le marquage | Longueur de l'anse : 67 cm | Livraison sans contenu/décoration | Capacité : 10 litres



BEST SELLER



WM125 | W125

**Maxi Bag For Life**

100% coton  
env. 35 x 39 x 13,5 cm  
140 g/m<sup>2</sup>

Westford Mill



100% Coton-140 g | Grande capacité | Heavy Canvas, peut être porté à la main ou à l'épaule | Longueur de la poignée : 58 cm | Capacité : 18 litres | Livraison sans contenu/décoration



WM285 | W285

**Organic Natural Dyed Maxi Bag for Life**

100% coton  
35 x 39 x 13,5 cm  
140 g/m<sup>2</sup>

Westford Mill



Coton biologique | Colorants naturels d'origine durable | Variations subtiles de couleur en raison du processus de teinture naturel | Grande capacité | S'estompe délicatement au fil du temps | Heavy Canvas, peut être porté à la main ou à l'épaule | Étiquette détachable pour faciliter le marquage | Longueur de l'anse : 58 cm | Livraison sans contenu/décoration | Capacité : 18 litres





## WM201 | W201 Premium Cotton Bag

100% coton  
38 x 42 cm  
200 g/m<sup>2</sup> Westford Mill

BLACK	FRENCH NAVY	GRAPHITE GREY
NATURAL	WHITE	

Coton de qualité supérieure pour une durabilité | Grande surface d'impression pour une décoration optimale | Heavy Canvas, peut être porté à la main ou à l'épaule | Longueur de la poignée : 67cm | Capacité : environ 10 litre | Livraison sans contenu/décoration



## WM210 | W210 Premium Cotton Gymsac

100% coton  
37 x 46 cm  
200 g/m<sup>2</sup> Westford Mill

BLACK	FRENCH NAVY	GRAPHITE GREY
NATURAL	WHITE	

Coton de qualité supérieure pour une durabilité | Grande surface d'impression pour une décoration optimale | Liens externes pour faciliter la décoration | Fermeture à cordon | Capacité : environ 12 litre | Livraison sans contenu/décoration



## WM225 | W225 Premium Cotton Maxi Bag

100% coton  
35 x 39 x 13,5 cm  
200 g/m<sup>2</sup> Westford Mill

BLACK	FRENCH NAVY	GRAPHITE GREY
NATURAL	WHITE	

Coton de qualité supérieure pour une durabilité | Grande surface d'impression pour une décoration optimale | Grande capacité | Heavy Canvas, peut être porté à la main ou à l'épaule | Longueur de la poignée : 58 cm | Capacité : environ 18 litres | Livraison sans contenu/décoration



BEST SELLER



## WM216 | W216 Premium Cotton Stuff Bag

100% coton  
XS (14 x 20,5 cm), S (23 x 34 cm), M (31 x 48 cm), L (40 x 61,5 cm), XL (49,5 x 75 cm)  
200 g/m<sup>2</sup> Westford Mill

BLACK	NATURAL
-------	---------

Coton de qualité supérieure pour une durabilité | Grande surface d'impression pour une décoration optimale | Cordon double | Capacité : XS env. 1 litre, S env. 3 litres, M env. 8 litres, L env. 15 litres, XL env. 38 litre | Livraison sans contenu/décoration



1L 3L

**WM266** | W266 **Organic Premium Cotton Stuff Bag**

100% coton  
XS (14 x 20,5 cm), S (23 x 34 cm), M (31 x 48 cm), L (40 x 61,5 cm)  
200 g/m<sup>2</sup>

Westford Mill

NATURAL

100 % coton bio | Coton de qualité supérieure pour une durabilité | Cordon double | Livraison sans contenu/décoration | Capacité : 1 litres



12L

**WM260** | W260 **Organic Premium Cotton Gymsac**

100% coton  
37 x 46 cm  
200 g/m<sup>2</sup>

Westford Mill

BLACK	BRIGHT ROYAL	CLASSIC RED	FRENCH NAVY
GRAPHITE GREY	LIGHT GREY	NATURAL	WHITE

100 % coton bio | Coton de qualité supérieure pour une durabilité | Liens externes pour faciliter la décoration | Fermeture à cordon | Livraison sans contenu/décoration | Grande surface d'impression pour une décoration optimale | Capacité : 12 litres



10L

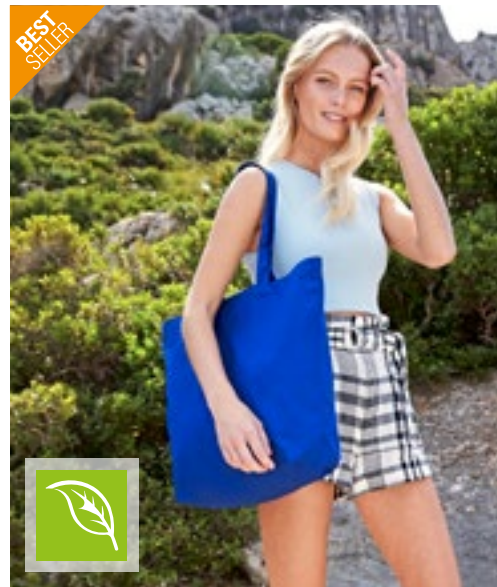
**WM261** | W261 **Organic Premium Cotton Bag**

100% coton  
38 x 42 cm  
200 g/m<sup>2</sup>

Westford Mill

BLACK	BRIGHT ROYAL	CLASSIC RED	FRENCH NAVY
GRAPHITE GREY	LIGHT GREY	NATURAL	WHITE

100 % coton bio | Coton de qualité supérieure pour une durabilité | Heavy Canvas, peut être porté à la main ou à l'épaule | Longueur de l'anse : 67cm | Grande surface d'impression pour une décoration optimale | Livraison sans contenu/décoration | Capacité : 10 litres



18L

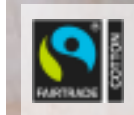
**WM265** | W265 **Organic Premium Cotton Maxi Bag**

100% coton  
35 x 39 x 13,5 cm  
200 g/m<sup>2</sup>

Westford Mill

BLACK	BRIGHT ROYAL	CLASSIC RED	FRENCH NAVY
GRAPHITE GREY	LIGHT GREY	NATURAL	WHITE

100 % coton bio | Coton de qualité supérieure pour une durabilité | Grande surface d'impression pour une décoration optimale | Grande capacité | Heavy Canvas, peut être porté à la main ou à l'épaule | Longueur de la poignée : 58cm | Livraison sans contenu/décoration | Capacité : 18 litres



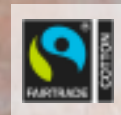
**WM620** | W620 **Fairtrade Cotton Bottle Bag**

100% coton  
8 x 27 x 8 cm  
407 g/m<sup>2</sup>

Westford Mill

BLACK BOTTLE GREEN LIGHT GREY NATURAL

Coton certifié commerce équitable | Peut contenir une bouteille de 1,5 litre | Longueur de la poignée : 30cm | Livraison sans contenu/décoration | Capacité : 2 litres



**WM671** | W671 **Fairtrade Cotton Camden Shopper**

100% coton  
28 x 38 x 12 cm  
407 g/m<sup>2</sup>

Westford Mill

BLACK FRENCH NAVY LIGHT GREY NATURAL NATURAL/BLACK

Coton certifié commerce équitable | Toile de coton | 407 g (12oz/yd<sup>2</sup>) | Heavy Canvas, peut être porté à la main ou à l'épaule | Longueur de la poignée : 58 cm | Capacité : 13 litres | Livraison sans contenu/décoration



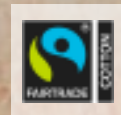
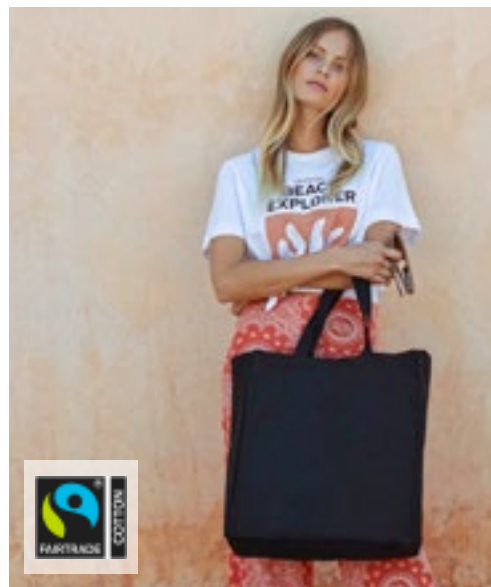
**WM626** | W626 **Fairtrade Cotton Deck Bag**

100% coton  
35 x 37 x 18 cm  
407 g/m<sup>2</sup>

Westford Mill

FRENCH NAVY NATURAL

Toile de coton | Coton certifié commerce équitable | Poche intérieure zippée | Anses en coton | Heavy Canvas, peut être porté à la main ou à l'épaule | Étiquette détachable pour faciliter le marquage | Livraison sans contenu/décoration | Capacité : 20 litres



**WM623** | W623 **Fairtrade Cotton Classic Shopper**

100% coton  
39 x 41 x 14 cm  
407 g/m<sup>2</sup>

Westford Mill

BLACK BOTTLE GREEN FRENCH NAVY NATURAL

Coton certifié commerce équitable | Longue bandoulière à porter à la main ou sur l'épaule | Longueur de la poignée : 58 cm | Livraison sans contenu/décoration | Capacité : 21 litres



**WM825** | WM825 **EarthAware® Organic Spring Purse**

100% coton  
14,5 x 11 cm  
407 g/m<sup>2</sup>

Westford Mill



Tissu épais de qualité supérieure | Fermeture zippée | Capacité : environ 0,25 litre | Livraison sans contenu/décoration



**WM820** | WM820 **EarthAware® Organic Spring Wristlet**

100% coton  
S (19 x 17 cm), L (28 x 22 cm)  
407 g/m<sup>2</sup>

Westford Mill



Tissu épais de qualité supérieure | Fermeture zippée | Sangle-bracelet | Utilisation polyvalente | Longueur de la poignée : 15 cm | Capacité : S env. 1 litre / L env. 2 litres | Livraison sans contenu/décoration



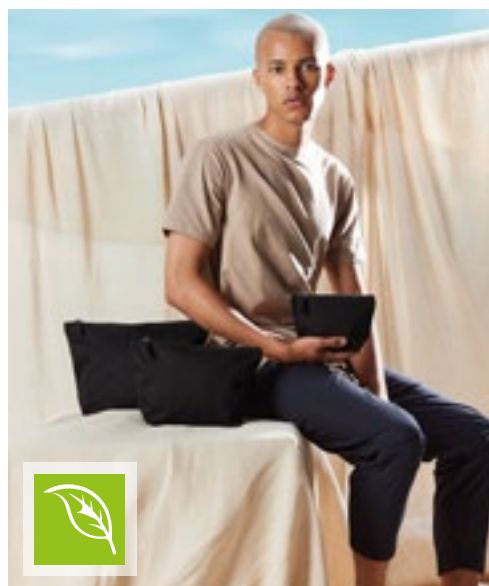
**WM830** | WM830 **EarthAware® Organic Accessory Pouch**

100% coton  
S (20 x 11,5 cm), M (22,5 x 16 cm), L (28 x 20 cm)  
407 g/m<sup>2</sup>

Westford Mill



100% toile de coton biologique brossée - 407 g/m<sup>2</sup> | Utilisation polyvalente | Tissu épais de qualité supérieure | Fermeture zippée de la même couleur | Livraison sans contenu/décoration | Capacité : 0,5 litres



**WM840** | WM840 **EarthAware® Organic Accessory Bag**

100% coton  
S (13,5 x 12 x 6 cm), M (19 x 18 x 9 cm), L (23 x 22,5 x 11 cm)  
407 g/m<sup>2</sup>

Westford Mill



100% toile de coton biologique brossée - 407 g/m<sup>2</sup> | Utilisation polyvalente | Tissu épais de qualité supérieure | Fermeture zippée de la même couleur | Livraison sans contenu/décoration | Capacité : 1 litres





**WM845** | W845 **EarthAware® Organic Marina Mini Bag**

100% coton  
16 x 21 x 10 cm  
340 g/m<sup>2</sup>

Westford Mill

BLACK	FRENCH NAVY	NATURAL	PURE GREY
-------	-------------	---------	-----------

100% toile de coton biologique | Tissu épais de qualité supérieure | Poignets en coton | Longueur de l'anse : 34 cm | Livraison sans contenu/décoration | Capacité : 4 litres



**WM801** | W801 **EarthAware® Organic Bag For Life**

100% coton  
38 x 42 cm  
340 g/m<sup>2</sup>

Westford Mill

AIRFORCE BLUE	AMBER	BLACK	BRIGHT ROYAL
CLASSIC RED	FRENCH NAVY	GRAPHITE GREY	LIGHT GREY
NATURAL	OLIVE GREEN	ORANGE RUST	SAGE GREEN
WHITE			

100% Organic Cotton Canvas- 340 gsm (10oz/yd<sup>2</sup>) | Longueur de l'anse : 67 cm | Tissu épais de qualité supérieure | Capacité : env. 10 litre | Heavy Canvas, peut être porté à la main ou à l'épaule | Livraison sans contenu/décoration



**WM821** | W821 **EarthAware® Organic Spring Bag**

100% coton  
env. 38 x 41 cm  
407 g/m<sup>2</sup>

Westford Mill

BLACK	NATURAL	PASTEL PINK
-------	---------	-------------

Tissu épais de qualité supérieure | Heavy Canvas, peut être porté à la main ou à l'épaule | Longueur de la poignée : 63cm | Capacité : environ 10 litre | Livraison sans contenu/décoration



**WM801C** | W801C **EarthAware® Organic Bag for Life - Contrast Handles**

100% coton  
38 x 42 cm  
340 g/m<sup>2</sup>

Westford Mill

BLACK/NATURAL	FRENCH NAVY/NATURAL	NATURAL/BLACK
NATURAL/FRENCH NAVY		

100% toile de coton biologique | Anses de couleur différente | Tissu épais de qualité supérieure | Heavy Canvas, peut être porté à la main ou à l'épaule | Longueur de l'anse : 67cm | Livraison sans contenu/décoration | Capacité : 10 litres



**WM691** | W691 **EarthAware® Organic Twill Bag**

100% coton  
**29 x 42 x 8 cm**  
 230 g/m<sup>2</sup> Westford Mill

APPLE GREEN	CORNFLOWER BLUE	NATURAL	ORANGE
RASPBERRY PINK	SUNFLOWER	VIOLET	

Sergé de coton biologique | Heavy Canvas, peut être porté à la main ou à l'épaule  
 | Longueur de l'anse : 67 cm | Étiquette à découper | Capacité : 10 litres



**WM850** | W850 **EarthAware® Organic Marina Bag**

100% coton  
**34 x 34 x 17 cm**  
 340 g/m<sup>2</sup> Westford Mill

BLACK	FRENCH NAVY	NATURAL	PURE GREY
-------	-------------	---------	-----------

Toile de coton biologique | Tissu épais de qualité supérieure | Fermeur en bois naturel | Heavy Canvas, peut être porté à la main ou à l'épaule | Poignets en coton | Longueur de la poignée : 60 cm | Livraison sans contenu/décoration | Capacité : 20 litres



**WM695** | W695 **EarthAware® Organic Twill Shopper**

100% coton  
**44 x 37 x 16 cm**  
 230 g/m<sup>2</sup> Westford Mill

APPLE GREEN	CORNFLOWER BLUE	NATURAL	ORANGE
RASPBERRY PINK	SUNFLOWER	VIOLET	

Sergé de coton biologique | Heavy Canvas, peut être porté à la main ou à l'épaule  
 | Longueur de l'anse : 63 cm | Étiquette à découper | Grande capacité : 23 litres



**WM855** | W855 **EarthAware® Organic Marina Bag XL**

100% coton  
**40 x 39 x 19 cm**  
 340 g/m<sup>2</sup> Westford Mill

BLACK	FRENCH NAVY	NATURAL	PURE GREY
-------	-------------	---------	-----------

Toile de coton biologique | Tissu épais de qualité supérieure | Fermeur en bois naturel | Heavy Canvas, peut être porté à la main ou à l'épaule | Poignets en coton | Longueur de la poignée : 60 cm | Livraison sans contenu/décoration | Capacité : 30 litres



5L

**WM881** | W881 **EarthAware® Organic Mini Rucksack**

100% coton  
22 x 30 x 12 cm  
340 g/m<sup>2</sup> Westford Mill

AMBER	FRENCH NAVY	NATURAL	PASTEL PINK
SAGE GREEN			

Toile de coton biologique | Tissu épais de qualité supérieure | Rabat avec un bouton-pression sécurisé | Fermeture par cordon | Sangles d'épaules réglables dans le même tissu | Poignée | Capacité : 5 litres | Livraison sans contenu/décoration



10L

**WM880** | W880 **EarthAware® Organic Rucksack**

100% coton  
26 x 38 x 14 cm  
340 g/m<sup>2</sup> Westford Mill

BLACK	NATURAL
-------	---------

Toile de coton biologique | Tissu épais de qualité supérieure | Rabat avec un bouton-pression sécurisé | Fermeture par cordon | Sangles d'épaules réglables dans le même tissu | Poignée | Capacité : 10 litres | Livraison sans contenu/décoration



BEST SELLER



13L



**WM810** | W810 **EarthAware® Organic Gymsac**

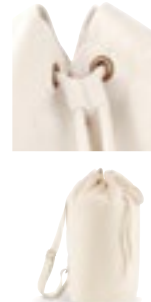
100% coton  
37 x 47 cm  
340 g/m<sup>2</sup> Westford Mill

AIRFORCE BLUE	AMBER	BLACK
BLACK/BLACK	BRIGHT ROYAL	CLASSIC RED
FRENCH NAVY	GRAPHITE GREY	LIGHT GREY
NATURAL	OLIVE GREEN	ORANGE RUST
PASTEL PINK	SAGE GREEN	WHITE

Capacité : env. 13 litres | Tissu épais de qualité supérieure | Fermeture par corde lourde | Livraison sans contenu/décoration



BEST SELLER



20L



**WM812** | W812 **EarthAware® Organic Sea Bag**

100% coton  
25 x 53 x 25 cm  
322 g/m<sup>2</sup> Westford Mill

BLACK	FRENCH NAVY	NATURAL
-------	-------------	---------

Tissu épais de qualité supérieure | Fermeture à cordon | Sangle d'épaule réglable | Capacité : environ 20 litres | Livraison sans contenu/décoration



**19L**

**WM690** | W690 **EarthAware® Organic Boat Bag**

100% coton  
36 x 36 x 16 cm  
340 g/m<sup>2</sup>

Westford Mill



Toile de coton biologique | Tissu épais de qualité supérieure | Poignées en toile de coton doux à rayures | Heavy Canvas, peut être porté à la main ou à l'épaule | Longueur de l'anse : 56 cm | Capacité : 19 litres | Livraison sans contenu/décoration



**BEST SELLER**



**20L**



**WM814** | W814 **EarthAware® Organic Barrel Bag**

100% coton  
50 x 25 x 25 cm  
382 g/m<sup>2</sup>

Westford Mill



Tissu épais de qualité supérieure | Poignée de transport tissée | Fermeture zip-pée | Capacité : environ 20 litres | Livraison sans contenu/décoration



**16L**

**WM816** | W816 **EarthAware® Organic Yoga Mat Bag**

100% coton  
19 x 69 x 19 cm  
340 g/m<sup>2</sup>

Westford Mill



Toile de coton biologique | Tissu épais de qualité supérieure | Poche zippée dissimulée pour objets de valeur | Fermeture par cordon | Sangle d'épaule réglable | Convient à la plupart des tapis de yoga | Capacité : 16 litres | Livraison sans contenu/décoration



**27L**

**WM818** | W818 **EarthAware® Organic Yoga Bag**

100% coton  
50 x 36 x 13 cm  
340 g/m<sup>2</sup>

Westford Mill



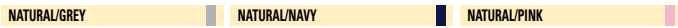
Toile de coton biologique | Tissu épais de qualité supérieure | Pochette extérieure pour un rangement facile du tapis de yoga | Heavy Canvas, peut être porté à la main ou à l'épaule | Convient à la plupart des tapis de yoga (tapis de yoga non inclus) | Longueur de l'anse : 57 cm | Capacité : 27 litres | Livraison sans contenu/décoration



**WM684** | W684 **Nautical Accessory Bag**

100% coton  
19 x 18 x 9 cm  
407 g/m<sup>2</sup>

Westford Mill



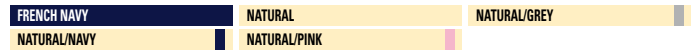
100 % toile de coton brossée | Design rayures imprimées | Utilisation polyvalente | Construction en toile durable | Fermeture zippée | Livraison sans contenu/décoration | Capacité : 3 litres



**WM686** | W686 **Nautical Gymsac**

100% coton  
37 x 46 cm  
407 g/m<sup>2</sup>

Westford Mill



100 % toile de coton brossée | Design rayures imprimées | Anses/boucles de suspension double usage | Fermeture avec cordon lourd | Livraison sans contenu/décoration | Capacité : 12 litres



**WM688** | W688 **Nautical Barrel Bag**

100% coton  
50 x 25 x 25 cm  
407 g/m<sup>2</sup>

Westford Mill



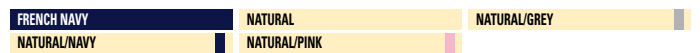
100 % toile de coton brossée | Design rayures imprimées | Fermeture zippée | Poignée de transport tissée | Livraison sans contenu/décoration | Capacité : 20 litres



**WM680** | W680 **Nautical Beach Bag**

100% coton  
36 x 35 x 18 cm  
407 g/m<sup>2</sup>

Westford Mill



100 % toile de coton brossée | Design rayures imprimées | Construction en toile durable | Poignées en corde lourdes | Heavy Canvas, peut être porté à la main ou à l'épaule | Longueur de l'anse : 60 cm | Livraison sans contenu/décoration | Capacité : 22 litres



3L 9L  
17L 32L



## WM966 | W966 Revive Recycled Stuff Bag

60% coton / 40% polyester  
S (25 x 30 cm), M (35 x 43 cm), L (47 x 54 cm), XL (50 x 68 cm)  
270 g/m<sup>2</sup>

Westford Mill

NATURAL

Fabrication à partir d'un mélange de coton recyclé pré-consommation et de polyester recyclé post-consommation | La taille S équivaut à env. 1 bouteille post-consommation, la taille M équivaut à env. 2 bouteilles post-consommation, la taille L équivaut à env. 3 bouteilles post-consommation, la taille XL équivaut à env. 4 bouteille post-consommation | Cordons de serrage en mélange de coton et de polyester recyclés | Fermeture par cordon | Capacité : S - 3 litres / M - 9 litres / L - 17 litres / XL - 32 litres | Livraison sans contenu/décoration



12L

## WM960 | W960 Revive Recycled Gymsac

60% coton / 40% polyester  
37 x 46 cm  
270 g/m<sup>2</sup>

Westford Mill

BLACK

NATURAL

Fabrication à partir d'un mélange de coton recyclé pré-consommation et de polyester recyclé post-consommation | Polyester recyclé fabriqué à partir de 100 % rPET, l'équivalent d'environ 2,5 bouteille post-consommation | Cordons de serrage en mélange de coton et de polyester recyclés | Capacité : 12 litres | Livraison sans contenu/décoration



10L



## WM961 | W961 Revive Recycled Bag

60% coton / 40% polyester  
38 x 42 cm  
270 g/m<sup>2</sup>

Westford Mill

BLACK

NATURAL

Fabrication à partir d'un mélange de coton recyclé pré-consommation et de polyester recyclé post-consommation | Polyester recyclé fabriqué à partir de 100 % rPET, l'équivalent d'environ 2,5 bouteille post-consommation | Longueur de l'anse : 67 cm | Capacité : 10 litres | Livraison sans contenu/décoration



18L



## WM965 | W965 Revive Recycled Maxi Bag

60% coton / 40% polyester  
35 x 39 x 13,5 cm  
270 g/m<sup>2</sup>

Westford Mill

BLACK

NATURAL

Fabrication à partir d'un mélange de coton recyclé pré-consommation et de polyester recyclé post-consommation | Polyester recyclé fabriqué à partir de 100 % rPET, l'équivalent d'environ 3,5 bouteille post-consommation | Grande capacité : 18 litres | Longueur de l'anse : 58 cm | Livraison sans contenu/décoration



12L

WM910 | W910

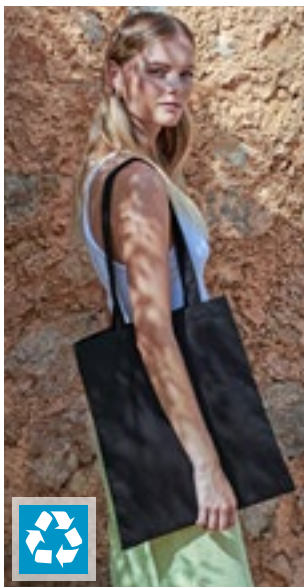
**Recycled Cotton  
Gymsac**

100% coton  
37 x 46 cm  
170 g/m<sup>2</sup>

Westford Mill

BLACK NATURAL

100 % coton recyclé pré-consommation | Cordons de serrage en coton recyclé | Capacité : 12 litres | Livraison sans contenu/décoration



10L

WM901 | W901

**Recycled Cotton Bag**

100% coton  
38 x 42 cm  
170 g/m<sup>2</sup>

Westford Mill

BLACK NATURAL

100 % coton recyclé pré-consommation | Heavy Canvas, peut être porté à la main ou à l'épaule | Capacité : 10 litres | Livraison sans contenu/décoration



18L

WM925 | W925

**Recycled Cotton Maxi  
Bag**

100% coton  
35 x 39 x 13,5 cm  
170 g/m<sup>2</sup>

Westford Mill

BLACK NATURAL

100 % coton recyclé pré-consommation | Grande capacité : 18 litres | Heavy Canvas, peut être porté à la main ou à l'épaule | Longueur de l'anse : 58 cm | Livraison sans contenu/décoration



0,25L 1L  
3L 8L  
14L 38L

WM915 | W915

**Recycled Cotton Stuff Bag**

100% coton  
XXS (10 x 15 cm), XS (14 x 20 cm), S (25 x 30 cm), M (30 x 45 cm), L (40 x 50 cm), XL (49 x 75 cm)  
170 g/m<sup>2</sup>

Westford Mill

BLACK NATURAL

100 % coton recyclé pré-consommation | Cordons de serrage en coton recyclé | Capacité : XXS- 0,25 litre / XS- 1 litre / S- 3 litres / M- 8 litres / L- 14 litres / XL- 38 litres | Livraison sans contenu/décoration



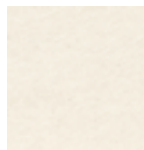
1L

**WM520** | W520 **Canvas Wristlet Pouch**

100% coton  
26 x 17 cm  
407 g/m<sup>2</sup> Westford Mill

BLACK/BLACK	LIGHT GREY/LIGHT GREY
NATURAL/BLACK	NATURAL/LIGHT GREY
NATURAL/NATURAL	NATURAL/NAVY
NATURAL/PINK	NATURAL/RED

100 % toile de coton brossée | Zip contrasté | Utilisation polyvalente | Dragonne détachable | Tissu épais de qualité supérieure | Fermeture zippée | Longueur de l'anse : 15 cm | Livraison sans contenu/décoration | Capacité : 1 litres



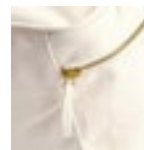
20L

**WM108** | W108 **Canvas Classic Shopper**

100% coton  
env. 39 x 42 x 13 cm  
270 g/m<sup>2</sup> Westford Mill

BLACK	FRENCH NAVY	GRAPHITE GREY
NATURAL		

Toile 100% coton-270 gsm (8oz/yd<sup>2</sup>) | Toile lourde | Heavy Canvas, peut être porté à la main ou à l'épaule | Capacité : 20 litres | Poids env. : 200 g | Longueur de l'anse : 58 cm | Livraison sans contenu/décoration



5L

**WM558** | W558 **Canvas Vanity Case**

100% coton  
23 x 16 x 14 cm  
407 g/m<sup>2</sup> Westford Mill

NATURAL
---------

Anse en coton | Doublure coton | Fermeture zippée | Utilisation polyvalente | Capacité : environ 5 litre | Livraison sans contenu/décoration



1,5L 3L

**WM552** | W552 **Canvas Accessory Case**

100% coton  
S (17 x 9 x 7 cm), L (21 x 11 x 11 cm)  
407 g/m<sup>2</sup> Westford Mill

BLACK	NATURAL
-------	---------

Fermeture zippée | Utilisation polyvalente | Disponible en 2 tailles : S & L | Capacité : S env. 1,5 litres, L env. 3 litres | Livraison sans contenu/décoration



6L 13L 28L

**WM574** | W574 **Canvas Storage Tub**

100% coton  
S (23 x 20 cm), M (28 x 24 cm), L (38 x 30 cm)  
407 g/m<sup>2</sup> Westford Mill

LIGHT GREY	NATURAL
------------	---------

Toile de coton | Tissu épais de qualité supérieure | Utilisation polyvalente | Poignées intégrées renforcées | Diamètre : S - 23 cm (6 litres), M - 28 cm (13 litres), L - 38 cm (28 litres) | Livraison sans contenu/décoration





**WM530** | W530 **Canvas Accessory Pouch**

100% coton  
**XS (12 x 8,5 cm), S (20 x 11,5 cm), M (22,5 x 16 cm), L (28 x 20 cm)**  
 407 g/m<sup>2</sup> Westford Mill

**XS, S, M, L**

**BLACK** **NATURAL**

**S, M, L**

**LIGHT GREY** **NAVY** **OFF WHITE**

XS env. 0,25 litre, S env. 0,5 litres, M env. 1 litre, L env. 2 litres |  
 100 % toile de coton brossé - 407 g/m<sup>2</sup> | Zip Vintage metal | Utili-  
 sation polyvalente | Livraison sans contenu/décoration



**WM540** | W540 **Canvas Accessory Bag**

100% coton  
**S (13,5 x 12 x 6 cm), M (19 x 18 x 9 cm), L (23 x 22,5 x 11 cm)**  
 407 g/m<sup>2</sup> Westford Mill

**BLACK** **LIGHT GREY** **NATURAL**  
**NAVY** **OFF WHITE**

S env. 1 litre / M env. 3 litres / L env. 5 litre | 100 % toile de coton  
 brossé - 407 g/m<sup>2</sup> | Zip Vintage metal | Utilisation polyvalente  
 | Disponible en 3 tailles: S, M & L | Livraison sans contenu/  
 décoration



**WM155** | W155 **Organic Cotton Mesh Sacks**

100% coton  
XS (17 x 17 cm), S (23 x 23 cm), M (32 x 32 cm), L (44 x 38 cm)

Westford Mill

NATURAL

Coton biologique | Panneau avant en coton (11 x 7,5 cm) | Adapté à la conservation des produits alimentaires | Fermeture par cordon | Étiquette à découper | Capacité : XS - 0,2 litre, S - 0,4 litre, M - 0,9 litre, L - 1,4 litre



**WM118** | W118 **Organic Cotton Draw Cord Bag**

100% coton  
XS (10 x 15 cm), S (14 x 22 cm), M (25 x 32 cm), L (30 x 47 cm)  
115 g/m<sup>2</sup>

Westford Mill

BLACK NATURAL

Fermeture par double cordon de serrage avec bande à chevrons | Capacité : XS env. 0,25 litre / S env. 1 litre, M env. 3 litres, L env. 8 litres | Livraison sans contenu/décoration



**WM151** | W151 **Organic Cotton Mini Mesh Grocery Bag**

100% coton  
34 x 34 cm

Westford Mill

AIRFORCE BLUE AMBER BLACK NATURAL  
ORANGE RUST PURE GREY SAGE GREEN

100 % coton bio | Panneau de coton pour la décoration | Peut tenir jusqu'à 6 kg | Étiquette découppable pour faciliter le changement de marque | Longueur d'anse : 36 cm | Taille unique : 34 x 34 cm | Livraison sans contenu/décoration | Capacité : 7 litres



**WM150** | W150 **Organic Cotton Mesh Grocery Bag**

100% coton  
38 x 41 cm

Westford Mill

AIRFORCE BLUE AMBER BLACK NATURAL  
NAVY OLIVE GREEN ORANGE RUST PURE GREY  
SAGE GREEN

100 % coton bio | Panneau de coton pour la décoration | Heavy Canvas, peut être porté à la main ou à l'épaule | Peut tenir jusqu'à 6kg | Longueur de la poignée : 61cm | Livraison sans contenu/décoration | Capacité : 10 litres



**WM161** | W161 **Organic Cotton InCo. Bag For Life**

100% coton  
38 x 42 cm  
140 g/m<sup>2</sup> Westford Mill

BLACK	DUSTY BLUE	DUSTY GREEN
FRENCH NAVY	NATURAL	TERRACOTTA
WHITE		

Coton biologique en conversion | Heavy Canvas, peut être porté à la main ou à l'épaule | Longueur de l'anse : 67 cm | Étiquette à découper | Capacité : 10 litres



**WM180** | W180 **Organic Cotton Shopper**

100% coton  
env. 32 x 35 x 12 cm  
170 g/m<sup>2</sup> Westford Mill

BLACK	FUCHSIA	GRAPHITE GREY
KELLY GREEN	NATURAL	NAVY
WHITE		

Coton biologique | Poids env. : 98 g | Heavy Canvas, peut être porté à la main ou à l'épaule | Capacité : 16 litres | Livraison sans contenu/décoration



**WM165** | W165 **Organic Cotton InCo. Maxi Bag For Life**

100% coton  
35 x 39 x 13,5 cm  
140 g/m<sup>2</sup> Westford Mill

BLACK	DUSTY BLUE	DUSTY GREEN
FRENCH NAVY	NATURAL	TERRACOTTA
WHITE		

Coton biologique en conversion | Grande capacité | Heavy Canvas, peut être porté à la main ou à l'épaule | Longueur de l'anse : 58 cm | Étiquette à découper | Capacité : 18 litres



**WM160** | W160 **Organic Cotton InCo. Gymsac**

100% coton  
37 x 46 cm  
140 g/m<sup>2</sup> Westford Mill

BLACK	DUSTY BLUE	DUSTY GREEN	FRENCH NAVY
NATURAL	TERRACOTTA	WHITE	

Coton biologique en conversion | Fermeture par cordon | Accessoires pour cordon externe | Étiquette à découper | Capacité : 12 litres



**WM185** | W185 **Organic Festival Backpack**

100% coton  
env. 37 x 41 cm  
170 g/m<sup>2</sup> Westford Mill

BLACK	NATURAL
-------	---------

Coton 100% organique- 170 gsm (5oz/yd<sup>2</sup>) | Sangles ajustable | Fermeture avec tunnel de serrage | Boutons en bois | Poignée | Capacité : 8 litres | Livraison sans contenu/décoration



**WM415** | W415 **Jute Stuff Bag**

100% jute  
XXS (10 x 15 cm), XS (14 x 20 cm), S (25 x 30 cm), M (30 x 45 cm), L (40 x 55 cm), XL (55 x 75 cm)  
Westford Mill

NATURAL

Cordon de serrage double | Capacité : XXS env. 0,25 litre, XS env. 1 litre, S env. 3 litres, M env. 8 litres, L env. 15 litre, XL env. 40 litre | Livraison sans contenu/décoration | Le jute est un produit naturel dont l'apparence et la texture peuvent varier. Une odeur inhérente plus forte et des épaisseurs de fibre non uniformes sont des propriétés naturelles et ne représentent pas un défaut. Une livraison uniforme ne peut pas être garantie.



**WM411** | W411 **Jute Petite Gift Bag**

100% jute  
20 x 20 x 12 cm

4L

NATURAL

Anses en coton | Longueur de la poignée : 30cm | Livraison sans contenu/décoration | Le jute est un produit naturel dont l'apparence et la texture peuvent varier. Une odeur inhérente plus forte et des épaisseurs de fibre non uniformes sont des propriétés naturelles et ne représentent pas un défaut. Une livraison uniforme ne peut pas être garantie. | Capacité : 4 litres

Westford Mill



NEW  
COLOUR **6L**

**WM412** | W412 **Jute Mini Gift Bag**

100% jute  
env. 26 x 22 x 14 cm

Westford Mill

BLACK/BLACK	GRAPHITE GREY/GRAPHITE GREY	NATURAL
NATURAL/BLACK	NATURAL/BRIGHT RED	NATURAL/FOREST GREEN
NATURAL/FUCHSIA	NAVY/NAVY	RED/RED

Jute Laminé | Anses en coton | Longueur de la poignée : 35cm | Capacité : 6 litres | Livraison sans contenu/décoration | Le jute est un produit naturel dont l'apparence et la texture peuvent varier. Une odeur inhérente plus forte et des épaisseurs de fibre non uniformes sont des propriétés naturelles et ne représentent pas un défaut. Une livraison uniforme ne peut pas être garantie.



**WM406** | W406 **Jute Compact Shopper**

100% jute  
env. 30 x 30 x 12 cm

10L

NATURAL

Poignées en coton environ 60 cm de longueur | Heavy Canvas, peut être porté à la main ou à l'épaule | Poids env.: 72g | Capacité : 10 litres | Livraison sans contenu/décoration | Le jute est un produit naturel dont l'apparence et la texture peuvent varier. Une odeur inhérente plus forte et des épaisseurs de fibre non uniformes sont des propriétés naturelles et ne représentent pas un défaut. Une livraison uniforme ne peut pas être garantie.

Westford Mill



14L

**WM413** | W413 **Jute Midi Shopper**

100% jute  
env. 30 x 30 x 19 cm

Westford Mill

BLACK/BLACK	GRAPHITE GREY/GRAPHITE GREY	NATURAL
NATURAL/BLACK		

Jute Laminé | Anses en coton | Longueur de la poignée : 40 cm | Capacité : 14 litres | Livraison sans contenu/décoration | Le jute est un produit naturel dont l'apparence et la texture peuvent varier. Une odeur inhérente plus forte et des épaisseurs de fibre non uniformes sont des propriétés naturelles et ne représentent pas un défaut. Une livraison uniforme ne peut pas être garantie.



19L

**WM409** | W409 **Jute Boutique Shopper**

100% jute  
36 x 41 x 17 cm

Westford Mill

NATURAL
---------

Anses en coton | Jute Laminé | Heavy Canvas, peut être porté à la main ou à l'épaule | Longueur de la poignée : 65cm | Livraison sans contenu/décoration | Le jute est un produit naturel dont l'apparence et la texture peuvent varier. Une odeur inhérente plus forte et des épaisseurs de fibre non uniformes sont des propriétés naturelles et ne représentent pas un défaut. Une livraison uniforme ne peut pas être garantie. | Capacité : 19 litres



NEW  
COLOUR 21L

**WM407** | W407 **Jute Classic Shopper**

100% jute  
env. 42 x 33 x 19 cm

Westford Mill

BLACK/BLACK	GRAPHITE GREY/GRAPHITE GREY	NATURAL
NATURAL/BLACK	NATURAL/BRIGHT RED	NATURAL/FOREST GREEN
NATURAL/FUCHSIA	NATURAL/LIME GREEN	NATURAL/SURF BLUE
NAVY/NAVY	RED/RED	

Jute Laminé | Poignets en coton | Longueur de la poignée : 55 cm | Capacité : 21 litres | Livraison sans contenu/décoration | Le jute est un produit naturel dont l'apparence et la texture peuvent varier. Une odeur inhérente plus forte et des épaisseurs de fibre non uniformes sont des propriétés naturelles et ne représentent pas un défaut. Une livraison uniforme ne peut pas être garantie.



29L

**WM408** | W408 **Jute Jumbo Shopper**

100% jute  
env. 45 x 39 x 21 cm

Westford Mill

NATURAL
---------

Jute Laminé | Poignets en coton | Longueur de la poignée : 37 cm | Capacité : 29 litres | Livraison sans contenu/décoration | Le jute est un produit naturel dont l'apparence et la texture peuvent varier. Une odeur inhérente plus forte et des épaisseurs de fibre non uniformes sont des propriétés naturelles et ne représentent pas un défaut. Une livraison uniforme ne peut pas être garantie.

# WESTFORD MILL COTTON POCKET JUTE



6L

**WM425** | W425 **Cotton Pocket Jute Gift Bag**

Sac: 100% jute, poche attachée: 100% coton  
26 x 22 x 14 cm

Westford Mill

NATURAL

Jute laminé, poche avant en toile 100% coton | Pochette avant facile décorer | Anses en coton | Longueur de la poignée : 35 cm | Capacité : environ 6 litres | Livraison sans contenu/décoration | Le jute est un produit naturel dont l'apparence et la texture peuvent varier. Une odeur inhérente plus forte et des épaisseurs de fibre non uniformes sont des propriétés naturelles et ne représentent pas un défaut. Une livraison uniforme ne peut pas être garantie.

NEW



14L

**WM483** | W483 **Cotton Pocket Natural Starched Jute Midi Bag**

100% jute, poche frontale: 100% coton  
30 x 30 x 19 cm

Westford Mill

NATURAL

Poche avant en jute amidonné non laminé / toile de coton (340 g/m<sup>2</sup>) | Anses en coton (40 cm) | Étiquette à découper | Capacité : 14 litres

NEW



21L

**WM480** | W480 **Cotton Pocket Natural Starched Jute Shopper**

100% jute, poche frontale: 100% coton  
42 x 33 x 19 cm

Westford Mill

NATURAL

Poche avant en jute amidonné non laminé / toile de coton (340 g/m<sup>2</sup>) | Anses en coton (55 cm) | Étiquette à découper | Capacité : 21 litres



14L

**WM426** | W426 **Cotton Pocket Jute Midi Bag**

Sac: 100% jute, poche attachée: 100% coton  
30 x 30 x 19 cm

Westford Mill

NATURAL

Jute laminé, poche avant en toile 100% coton | Pochette avant facile décorer | Anses en coton | Longueur de la poignée : 40 cm | Capacité : environ 14 litre | Livraison sans contenu/décoration | Le jute est un produit naturel dont l'apparence et la texture peuvent varier. Une odeur inhérente plus forte et des épaisseurs de fibre non uniformes sont des propriétés naturelles et ne représentent pas un défaut. Une livraison uniforme ne peut pas être garantie.



21L

**WM427** | W427 **Cotton Pocket Jute Shopper**

Sac: 100% jute, poche attachée: 100% coton  
42 x 33 x 19 cm

Westford Mill

NATURAL

Jute laminé, poche avant en toile 100% coton | Pochette avant facile décorer | Anses en coton | Longueur de la poignée : 55 cm | Capacité : environ 21 litre | Livraison sans contenu/décoration | Le jute est un produit naturel dont l'apparence et la texture peuvent varier. Une odeur inhérente plus forte et des épaisseurs de fibre non uniformes sont des propriétés naturelles et ne représentent pas un défaut. Une livraison uniforme ne peut pas être garantie.

**NEW**



**6L**



**WM477** | W477 **Natural Starched Jute Mini Gift Bag**

100% jute  
26 x 22 x 14 cm

Westford Mill

NATURAL/BLACK	NATURAL/NATURAL	NATURAL/NAVY
NATURAL/OLIVE GREEN	NATURAL/ORANGE RUST	

Jute amidonné non laminé | Anses en coton (35 cm) | Étiquette à découper | Capacité : 6 litres

**NEW**



**14L**



**WM473** | W473 **Natural Starched Jute Midi Bag**

100% jute  
30 x 30 x 19 cm

Westford Mill

BLACK/BLACK	NATURAL/BLACK	NATURAL/NATURAL
NATURAL/NAVY	NATURAL/OLIVE GREEN	

Jute amidonné non laminé | Anses en coton (40 cm) | Étiquette à découper | Capacité : 14 litres

**NEW**



**21L**



**WM470** | W470 **Natural Starched Jute Classic Shopper**

100% jute  
42 x 33 x 19 cm

Westford Mill

BLACK/BLACK	NATURAL/BLACK	NATURAL/NATURAL
NATURAL/NAVY	NATURAL/OLIVE GREEN	

Jute amidonné non laminé | Anses en coton (55 cm) | Étiquette à découper | Capacité : 21 litres

**NEW**



**46L**



**WM475** | W475 **Natural Starched Jute Market Shopper**

100% jute  
42,5 x 55,5 x 21 cm

Westford Mill

NATURAL/BLACK	NATURAL/NATURAL	NATURAL/NAVY
NATURAL/OLIVE GREEN	NATURAL/ORANGE RUST	

Jute amidonné non laminé | Anses en coton (47,5 cm) | Étiquette à découper | Très grande capacité : 46 litres

# printwear®



## XT1500

### Large Fairtrade Cotton Stuff Bag

100% coton  
44 x 53 cm

BLACK NATURAL WHITE

100 % coton biologique certifié commerce équitable | Surface lisse | Cordon de serrage continu de même couleur pour une ouverture et une fermeture faciles | Dimensions : 53 x 44 cm | Grammage : 145 g/m<sup>2</sup> | Forte liaison interne | Label commerce équitable visible à l'extérieur du sac | Convient également comme sac à linge | Livraison sans contenu/décoration

## XT1600

### Small Fairtrade Cotton Stuff Bag

100% coton  
30 x 40 cm

BLACK NATURAL WHITE

100 % coton biologique certifié commerce équitable | Surface lisse | Cordon de serrage continu de même couleur pour une ouverture et une fermeture faciles | Dimensions : 40 x 30 cm | Grammage : 145 g/m<sup>2</sup> | Forte liaison interne | Label commerce équitable visible à l'extérieur du sac | Convient également comme sac à chaussures | Livraison sans contenu/décoration





## XT500N

### Fairtrade Cotton Bag Short Handles

100% coton  
env. 38 x 42 cm

BLACK	BURGUNDY (CA. PANTONE 209 C)	GRAPHITE GREY (CA. PANTONE
LIGHT GREY (CA. PANTONE COOL	NATURAL	NAVY (CA. PANTONE 532C)
RED (CA. PANTONE 200C)	ROYAL (CA. PANTONE 287C)	WHITE

Coton certifié commerce équitable | Anses courtes (env. 35 cm) | Couture ourlée à l'intérieur | Surpiqué | Logo Fair-Trade sur l'extérieur du sac | 100 % coton biologique | Livraison sans contenu/décoration

## XT600N

### Fairtrade Cotton Bag Long Handles

100% coton  
env. 38 x 42 cm

BLACK	BURGUNDY (CA. PANTONE 209 C)	GRAPHITE GREY (CA. PANTONE
LIGHT GREY (CA. PANTONE COOL	NATURAL	NAVY (CA. PANTONE 532C)
RED (CA. PANTONE 200C)	ROYAL (CA. PANTONE 287C)	WHITE

Coton certifié commerce équitable | Anses longues (env. 70 cm) | Couture ourlée à l'intérieur | Surpiqué | Logo Fair-Trade sur l'extérieur du sac | 100 % coton biologique | Livraison sans contenu/décoration

printwear®

BEST SELLER



**XT1100 Fairtrade Cotton Mesh Bag**

100% coton  
30 x 40 cm

NATURAL WHITE

Sac à cordon 100 % coton biologique | Structure de maillage carré | Coton certifié commerce équitable | Le sac n'a pas été coloré ou blanchi | Alternative durable aux sacs en plastique | La toile résistante à l'avant et à l'arrière peut être décorée selon les envies | Double cordon coulissant pour un rangement sûr des aliments | Lavable jusqu'à 30 °C | Livraison sans contenu/décoration



printwear®

BEST SELLER



13L

**XT400 Fairtrade Cotton Gymbag**

100% coton  
38 x 46 cm  
150 g/m<sup>2</sup>

BLACK GRAPHITE GREY (CA. P. 447C) NATURAL  
NAVY (CA. PANTONE 532C) RED (CA. PANTONE 200C)

Sac de sport 100 % coton biologique | Coton certifié commerce équitable | Tissage en sergé | Fermeture par cordon coulissant et cordon résistants | Capacité : environ 13 litres | Livraison sans contenu/décoration





printwear®

**XT670 Fairtrade Cotton Canvas Bag**

100% coton  
 46 x 40 cm / 2,5 x 60 cm  
 310 g/m<sup>2</sup>

BLACK	LIGHT GREY (CA. P. COOL GREY 5C)	NATURAL
NAVY (CA. PANTONE 532C)	RED (CA. PANTONE 200C)	ROYAL (CA. PANTONE 287C)
WHITE		

100 % coton biologique certifié commerce équitable | Tissu sergé très robuste | Anses longues (env. 60 cm) | Dimensions : 40 x 46 cm | Bas replié large (13 cm) | Grammage élevé : 310 g/m<sup>2</sup> | Coins arrondis | Coutures transversales sur le joint de la poignée | Forte liaison interne | Label commerce équitable visible à l'extérieur du sac | Livraison sans contenu/décoration



printwear®

**XT630 Fairtrade Cotton Oversized Bag**

100% coton  
 49 x 50 cm  
 280 g/m<sup>2</sup>

BLACK	BURGUNDY (CA. PANTONE 209 C)	GRAPHITE GREY (CA. P. 447C)
LIGHT GREY (CA. P. COOL GREY 5C)	NATURAL	NAVY (CA. PANTONE 532C)
RED (CA. PANTONE 200C)	ROYAL (CA. PANTONE 287C)	WHITE

100 % coton biologique certifié commerce équitable | Tissu sergé robuste | Poignées longues et larges (L/l env. 70 cm/4,5 cm) | Grande taille : 50 x 50 cm | Gousset inférieur large et plis sur les côtés (10 cm) | Grammage élevé : 280 g/m<sup>2</sup> | Coutures transversales sur le joint de la poignée | Forte liaison interne | Label commerce équitable visible à l'extérieur du sac | Livraison sans contenu/décoration



## NT0662 FELT BAG

100% polyester • 40 x 38 cm

Tote bag très pratique, en feutre recyclé certifié doux et durable | Avec longues poignées en coton tissé (30 x 2,5 cm) | Un fond extra large | Capacité : 12 litres



## NT0663 FELT ROLL-TOP BIKE BACKPACK

100% polyester • 37 x 42 x 11 cm

Sac à dos et sac pour vélo en un à fermeture roulée, tendance et multifonctionnel | Confectionné en feutre recyclé certifié de haute qualité, doux et durable | Un grand compartiment principal et une poche avant | Bretelles réglables et 3 sangles autoagrippantes permettant d'attacher le sac au porte-bagages d'un vélo | Les bretelles peuvent être facilement transformées en un système de longues poignées de transport ou être assemblées afin d'éviter qu'elles ne se coincent dans une roue de vélo | Capacité : 13 litres



## NT0664 FELT FOLDABLE CAR ORGANISER

100% polyester • 40 x 38 cm

Organisateur de bagage pliable à compartiments, confectionné en feutre recyclé certifié souple et durable | 2 grands compartiments avec panneaux de fond renforcés | Avec poche avant et poche en filet | 2 longues poignées en coton tissé (30 x 2,5 cm) | Repliable sans effort, avec bande élastique pour l'attacher | Profondeur fermée : 4,5 cm ; profondeur ouverte : 48 cm



### NT0667 FELT BOTTLE COOLER BAG

100% polyester • 24,5 x 40 x 12,5 cm

Grand sac au style décontracté, en feutre recyclé certifié de haute qualité, doux et durable | Un grand compartiment principal (pouvant contenir six bouteilles de 1,5 litre) avec doublure PEVA isolante très épaisse et résistante pour les produits alimentaires | Fermeture zippée sur le dessus | Poche avant et deux poches sur le côté | Bandoulière longue réglable (55 x 3,8 cm) et 2 sangles de transport en coton (25 x 3,8 cm) avec fermeture autoagrippante sur le dessus | Facile à nettoyer | Capacité : 21 litres



### NT0743 FELT COOLER BAG 12L

100% polyester • 24,5 x 40 x 12,5 cm

Sac au style décontracté, confectionné en feutre recyclé certifié de haute qualité, doux et durable | Grand compartiment principal avec isolation en aluminium pour les produits alimentaires et fermeture autoagrippante sur le dessus | Avec longues poignées en coton tissé (30 x 2,5 cm) | Fond extra-large | Une poche avant avec fermeture éclair | Capacité : 12 litres



### NT0742 SMALL FELT COOLER BACKPACK 7L

100% polyester • 24,5 x 40 x 12,5 cm

Sac à dos au style décontracté confectionné en feutre recyclé certifié de haute qualité, doux et durable | Un compartiment principal avec fermeture éclair, avec isolation PEVA très résistante pour les produits alimentaires | Poche zippée | Bretelles réglables et poignée tissée en coton | Facile à nettoyer | Capacité : 7 litres



NEW

l-merch

NEW

l-merch



22L



14L

**NT0045 Cooler Bag 22L**

100% polyester  
35 x 31 x 20,5 cm

**NT0038 Laptop Bag 14L**

100% polyester  
29,5 x 40 x 12 cm

SOLID BLACK

SOLID BLACK

Sac étanche pouvant contenir 20 canettes, fabriqué à partir de matières recyclées certifiées, y compris les fermetures éclair | Un compartiment zippé spacieux, avec doublure en PEVA et en mousse très épaisse et résistante pour les produits alimentaires | Deux poches en filet et une poche ouverte sur le devant | Comprend une sangle et une bandoulière réglable et rembourrée | Capacité : 22 litres | Sans PVC

Sac pour ordinateur portable étanche, fabriqué à partir de matières recyclées, y compris les fermetures éclair | Un compartiment pour tablette | Un compartiment pour ordinateur portable de 14 po | Plusieurs compartiments de rangement | Poche frontale avec rangement | Poignée de transport réglable d'une longueur de 35 cm et une bandoulière | Capacité : 14 litres | Sans PVC

l-merch

NEW



35L

**NT0046 Duffel Backpack**

100% polyester  
47 x 29 x 28 cm

SOLID BLACK

Sac de voyage étanche 2 en 1, fabriqué à partir de matières recyclées certifiées, y compris les fermetures éclair | Un compartiment principal spacieux avec ouverture en U | Deux poches latérales zippées (dont une prévue pour les chaussures) | Poche à fermeture éclair sur le devant | Une poche en filet pour accueillir une bouteille d'eau à l'arrière | Passepoil réfléchissant | Le sac peut être porté de trois manières différentes : à la main, sur l'épaule ou sur le dos avec une bandoulière rembourrée et réglable | Capacité : 35 litres | Sans PVC



NEW



l-merch

**NT0043 Laptop Backpack 21L**

100% polyester  
28,5 x 48 x 16 cm

SOLID BLACK

Sac à dos étanche pour ordinateur portable, fabriqué à partir de matières recyclées certifiées, y compris les fermetures éclair | Un compartiment rembourré pour ordinateur portable de 15 po avec ouverture sur le côté | Plusieurs poches en filet | Poches avant zippées | Passepoil réfléchissant | Dos ajusté et rembourré | Sangle de poitrine réglable | Capacité : 21 litres | Sans PVC

NEW



l-merch

**NT0044 Laptop Backpack 23L**

100% polyester  
29,5 x 48 x 17,5 cm

SOLID BLACK

Sac à dos étanche pour ordinateur portable, fabriqué à partir de matières recyclées certifiées, y compris les fermetures éclair | Un compartiment spacieux pour ordinateur portable de 15,6 po avec cordon et boucles réglables | Diverses poches | Poche avant avec fermeture éclair et cordons élastiques | Passepoil réfléchissant | Dos ajusté et rembourré | Sangle de poitrine réglable | Capacité : 23 litres | Sans PVC

