



1L 3L

**WM266** | W266 **Organic Premium Cotton Stuff Bag**

100% coton  
XS (14 x 20,5 cm), S (23 x 34 cm), M (31 x 48 cm), L (40 x 61,5 cm)  
200 g/m<sup>2</sup>

Westford Mill

NATURAL

100 % coton bio | Coton de qualité supérieure pour une durabilité | Cordon double | Livraison sans contenu/décoration | Capacité : 1 litres



12L

**WM260** | W260 **Organic Premium Cotton Gymsac**

100% coton  
37 x 46 cm  
200 g/m<sup>2</sup>

Westford Mill

BLACK	BRIGHT ROYAL	CLASSIC RED	FRENCH NAVY
GRAPHITE GREY	LIGHT GREY	NATURAL	WHITE

100 % coton bio | Coton de qualité supérieure pour une durabilité | Liens externes pour faciliter la décoration | Fermeture à cordon | Livraison sans contenu/décoration | Grande surface d'impression pour une décoration optimale | Capacité : 12 litres



10L

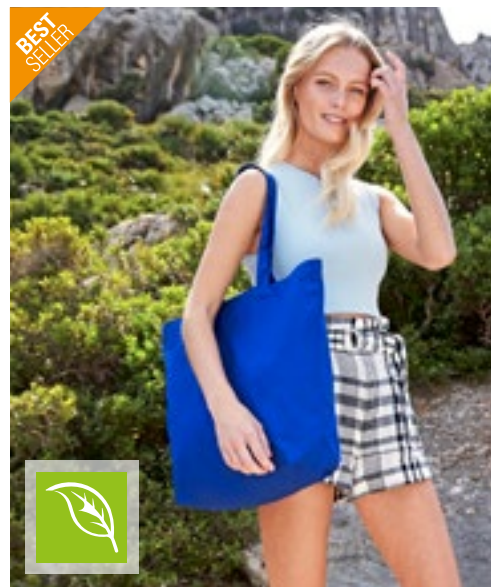
**WM261** | W261 **Organic Premium Cotton Bag**

100% coton  
38 x 42 cm  
200 g/m<sup>2</sup>

Westford Mill

BLACK	BRIGHT ROYAL	CLASSIC RED	FRENCH NAVY
GRAPHITE GREY	LIGHT GREY	NATURAL	WHITE

100 % coton bio | Coton de qualité supérieure pour une durabilité | Heavy Canvas, peut être porté à la main ou à l'épaule | Longueur de l'anse : 67cm | Grande surface d'impression pour une décoration optimale | Livraison sans contenu/décoration | Capacité : 10 litres



18L

**WM265** | W265 **Organic Premium Cotton Maxi Bag**

100% coton  
35 x 39 x 13,5 cm  
200 g/m<sup>2</sup>

Westford Mill

BLACK	BRIGHT ROYAL	CLASSIC RED	FRENCH NAVY
GRAPHITE GREY	LIGHT GREY	NATURAL	WHITE

100 % coton bio | Coton de qualité supérieure pour une durabilité | Grande surface d'impression pour une décoration optimale | Grande capacité | Heavy Canvas, peut être porté à la main ou à l'épaule | Longueur de la poignée : 58cm | Livraison sans contenu/décoration | Capacité : 18 litres