

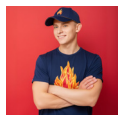
**We have the sectors.**



**You have the choice!**



# Contenu



Service d'incendie & de secours

**4**



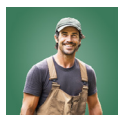
Centres de fitness & de sport

**6**



Coiffeur, cosmétique, bien-être

**8**



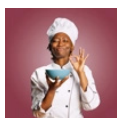
Jardinage, sylviculture, agriculture

**10**



Artisanat, industrie

**12**



Hôtellerie, gastronomie

**14**



Crèches, écoles, universités

**16**



Médecine, santé

**18**



Salon, bureau

**20**



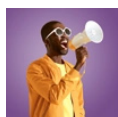
Musique, festivals, jeux

**22**



Outdoor, voyages, excursions d'aventure

**24**



Promotion, merchandising

**26**



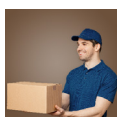
La neige, le froid, la pluie

**28**



Les équipes sportives

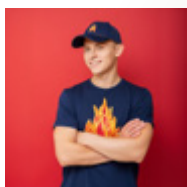
**30**



Trafic, transport, logistique

**32**





# Service d'incendie &



**HRM**  
Styld to impress, made to last



HRM



Mbw

## HRM301 | 301 Men's Heavy Polo

100% coton  
S, M, L, XL, XXL, 3XL, 4XL, 5XL, 6XL  
220 g/m<sup>2</sup>

S, M, L, XL, XXL, 3XL, 4XL, 5XL, 6XL

S, M, L, XL, XXL, 3XL, 4XL, 5XL

## MBW24243 | M124243 SQUEEZIES® Firefighter Bert®

100% polyuréthane  
6 x 7,5 x 9,5 cm (Longueur x Largeur x Hauteur)



# de secours



SOL'S  
the fair spirit

NEW  
COLOUR



L198 | 11939

**Men's Raglan Sleeves T Sporty**

100% polyester

XXS, XS, S, M, L, XL, XXL, 3XL

140 g/m²

SOL'S



KX108 | GS100

**Hi-Vis City Daypack Salerno**

100% polyester

35 x 40 cm

200 g/m²

Kortex



RC034 | RC034X

**Double Knit Thinsulate™ Printers Beanie**

100% acrylique

One Size (21 x 21,5 cm)

Result Winter Essentials



PREMIER®



EASY  
CARE

PW210 | PR210

**Pilot Shirt Long Sleeve**

65% polyester / 35% coton

37 (14H), 38 (15), 39,5 (15H), 41 (16), 42 (16H), 43 (17), 44,5 (17H), 46 (18), 47 (18H), 48 (19)

105 g/m²

Premier Workwear



**Neutral.**  
Certified Responsibility™

NEW  
COLOUR



NE63001 | O63001

**Unisex Sweatshirt**

100% coton

XS, S, M, L, XL, XXL, 3XL, 4XL, 5XL

300 g/m²

Neutral

XS, S, M, L, XL, XXL, 3XL, 4XL, 5XL

XS, S, M, L, XL, XXL, 3XL







# Centres de fitness &



**BELLA+CANVAS.**



**STRETCH**

**BL1013** | 1013 **Women's Micro Rib Muscle Crop Tank**  
52% Coton / 48% Polyester (Athletic Heather: 90% Coton / 10% Polyester)  
XS, S, M, L, XL, XXL

Bella



**TOMBO**



**STRETCH**



**TL370** | TL370 **Core Pocket Legging**  
86% polyester / 14% élasthanne  
XXS/XS, S/M, L/XL, XXL/3XL  
260 g/m<sup>2</sup>

Tombo



**mantis**



**NEW  
COLOUR**



**P128** | M128 **Flash Dance Sweat**  
80% coton / 20% polyester (Heather Grey Melange:  
85% coton / 8% polyester / 7% viscose)  
S, M, L, XL  
280 g/m<sup>2</sup>

Mantis



**SW309** | SW309 **Unisex Contrast Sportswear**  
100% polyester  
XS, S, M, L, XL, XXL  
140 g/m<sup>2</sup>





# de sport



TJ5710 | 5710

**TEE JAYS**



**TJ5710 | 5710 Athletic Shorts**

60% coton / 40% polyester  
XS, S, M, L, XL, XXL, 3XL  
320-330 g/m<sup>2</sup>

Tee Jays



**BagBase**



**BG561 | BG561 Medium Training Holdall**

100% polyester  
50 x 25 x 26 cm

BagBase



ts T-Shirt

Starworld

**BELLA+CANVAS**



**CV3739 | 3739 Unisex Poly-Cotton Fleece Full-Zip Hoodie**

52% coton / 48% polyester (Heather Couleurs: 90% coton / 10% polyester), (DTG Couleurs: Extérieur: 100% coton / Intérieur: 70% polyester / 30% coton)  
XS, S, M, L, XL, XXL  
220 g/m<sup>2</sup>

Canvas







# Coiffeur, cosmétique



KUSTOM KIT®



K703 | KK703

Women's Classic Fit Klassic Superwash® 60° Polo

65% polyester / 35% coton

32 (XXS/6), 34 (XS/8), 36 (S/10), 38 (M/12), 40 (L/14), 42 (XL/16), 44 (XXL/18), 46 (3XL/20), 48 (4XL/22), 50 (5XL/24)

185 g/m²

Kustom Kit

32, 34, 36, 38, 40, 42, 44, 46, 48, 50



32, 34, 36, 38, 40, 42, 44, 46, 48



PW155 | PR155

Colours Collection 3-Pocket Apron

65% polyester / 35% coton (Denim: 70% polyester / 30% coton)

60 x 33 cm (Largeur x Longueur)

195 g/m²

Premier Workwear



THE ONE  
TOWELLING



TH1250 | T1-BAMBOO50

Bamboo Towel

70% viscose / 30% coton

50 x 100 cm

600 g/m²

The One Towelling®



# , bien-être



**PREMIER**<sup>®</sup>



**PW116** | PR116

**Waterproof Salon Gown**

100% polyester  
160 x 117 cm  
110 g/m<sup>2</sup>

Premier Workwear



**F186** | 61-424-0

**Ladies Iconic 195 T**

100% coton (Ash Heather: 99% coton / 1% polyester), (Heather Grey: 97% coton / 3% polyester)

**XS, S, M, L, XL, XXL**

195 g/m<sup>2</sup> (White: 190 g/m<sup>2</sup>)

Fruit of the Loom



**NN310** | NN310

**Invincible Women's Onna-Stretch Tunic**

76% polyester / 19% viscose / 6% élasthanne

**XS, S, M, L, XL, XXL, 3XL, 4XL, 5XL**

210 g/m<sup>2</sup>

Onna by Premier

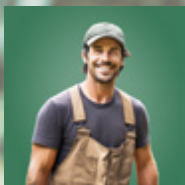
**XS, S, M, L, XL, XXL, 3XL, 4XL, 5XL**



**XS, S, M, L, XL, XXL, 3XL**







# Jardinage, sylviculture



**KX500C02** | KXEVW **CO<sup>2</sup> Neutral Hi-Vis Safety Vest Paris**

100% polyester

S, M, L, XL, XXL, 3XL, 4XL, 5XL, 6XL, 7XL

120 g/m<sup>2</sup>

Korntex



**Beechfield**  
ORIGINAL HEADWEAR



**CB187** | B187

**Outdoor 6 Panel Cap**

100% nylon

One Size

Beechfield





# re, agriculture



JAMES &  
NICHOLSON  
*by daitex*



## JN832 | JN832 Workwear Pants -STRONG-

65% polyester / 35% coton, bord: 100% polyamide

Normal Taille: 42, 44, 46, 48, 50, 52, 54, 56, 58, 60, 62 / Court Taille: 94, 98, 102, 106, 110 / Taille longue: 25, 26, 27, 28

260 g/m<sup>2</sup>

James&Nicholson



JAMES &  
NICHOLSON  
*by daitex*



## JN1824 | JN1824

## Men's Workwear T-Shirt -STRONG-

50% coton / 50% polyester

XS, S, M, L, XL, XXL, 3XL, 4XL, 5XL, 6XL

180 g/m<sup>2</sup>

James&Nicholson



JAMES &  
NICHOLSON  
*by daitex*



## JN840 | JN840

## Workwear Sweat

70% coton / 30% polyester

XS, S, M, L, XL, XXL, 3XL, 4XL, 5XL, 6XL

290 g/m<sup>2</sup>

James&Nicholson







# Artisanat, industrie



**HRM**  
*Styled to impress, made to last*



**HRM103** | 103

**Men's Organic Heavy Luxury Roundneck Tees**

100% coton

XS, S, M, L, XL, XXL, 3XL, 4XL, 5XL, 6XL

195 g/m<sup>2</sup>

HRM



**F503** | 63-204-0

**65/35 Heavy Piqué Polo**

65% polyester / 35% coton

S, M, L, XL, XXL, 3XL

230 g/m<sup>2</sup> (White: 220 g/m<sup>2</sup>)

Fruit of the Loom





**WORK-GUARD**  
by **Result**



**RT308** | R308M

**Action Trousers**

65% polyester / 35% cotton

Taille: XS (30), S (32), M (34), L (36), XL (38), XXL (40), 3XL (42), 4XL (44), 5XL (46) Inch / Longueur: 32, 34 Inch

270 g/m<sup>2</sup>

Result WORK-GUARD



**2012** | R-012M-0

**Heavy Duty Workwear Collar Sweatshirt**

80% cotton / 20% polyester

XS, S, M, L, XL, XXL, 3XL, 4XL

300 g/m<sup>2</sup>

Russell



**KX217** | RX217

**Hi-Vis Safety Vest Cologne With Front Zipper**

100% polyester

S, M, L, XL, XXL, 3XL, 4XL, 5XL

120 g/m<sup>2</sup>

Korntex



**AT684** | LISS

**Liberty Sandwich-S Cap**

100% cotton

One Size

278 g/m<sup>2</sup>

Atlantis Headwear



**Beechfield**  
ORIGINAL HEADWEAR



**CB440** | B440

**Thinsulate™ Patch Beanie**

100% acrylique

One Size

Beechfield









# nie

KARLOWSKY®



KY057 | VS 13

Waist Apron New-Nature

65% polyester / 35% coton  
90 x 55 cm (Largeur x Longueur)  
215 g/m²

Karlowsky

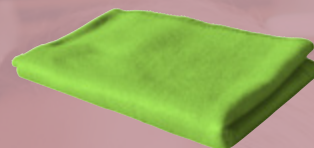


EASY  
CARE



EXNER®  
Mode mit System

EASY  
CARE



EX855 | 855

Fleece Blanket

100% polyester  
130 x 160 cm  
175 g/m²

Exner



LINK  
KITCHEN  
WEAR



EASY  
CARE



X986 | MS8572

Multi Apron

80% polyester / 20% coton (Fuchsia, Olive: 100% polyester)  
72 x 85 cm (Largeur x Longueur)  
200 g/m²

Link Kitchen Wear



CG  
WORKWEAR



CGW8286 | 08286/08285

Serviettes Arezzo Classic

65% polyester / 35% coton  
37 x 37 cm, 50 x 50 cm  
215 g/m²



CG Workwear







# Crèches, écoles, universités



**GILDAN®**  
GILDAN®  
Heavy Cotton™



**G5000** | 5000

**Heavy Cotton™ Adult T-Shirt**

100% coton (Ash Grey: 99% coton / 1% polyester), (Antique Cherry Red, Antique Irish Green, Antique Jade Dome, Antique Orange, Antique Sapphire, Sport Grey: 90% coton / 10% polyester), (Blackberry, Dark Heather, Lilac, Midnight, Russet, Sunset, Tweed, Heather Sapphire, Safety Pink, Graphite Heather: 50% coton / 50% polyester)

**S, M, L, XL, XXL, 3XL, 4XL, 5XL**  
180 g/m² (White: 170 g/m²)

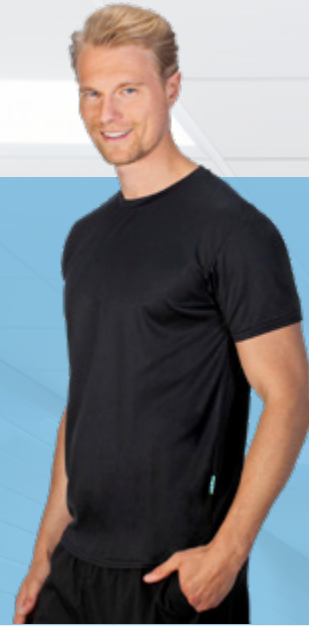
Gildan

**S, M, L, XL, XXL, 3XL, 4XL, 5XL**

**S, M, L, XL, XXL, 3XL**



**Cona**  
sports



**CN160** | CS11

**Evolution Tech Tee**

100% polyester  
**XS, S, M, L, XL, XXL, 3XL**  
135 g/m²

CONA SPORTS



**SOL'S®**  
the fair spirit



**L03815** | 03815

**Unisex Condor Hooded Sweatshirt**

80% coton / 20% polyester  
**XS, S, M, L, XL, XXL, 3XL, 4XL, 5XL**  
280 g/m²

SOL'S

**XS, S, M, L, XL, XXL, 3XL, 4XL, 5XL**

**XS, S, M, L, XL, XXL, 3XL**





**Beechfield®**  
ORIGINAL HEADWEAR



**CB10** | B10 **Original 5 Panel Cap**

100% coton  
One Size

Beechfield



**QUADRA®**



**0,5l**

**QD442** | QD442 **Pencil Case**

100% polyester  
21 x 14 cm

Quadra



*Westford  
Mill*

**4l**

**WM104** | W104 **Mini Bag For Life**

100% coton  
env. 26 x 32,5 cm  
140 g/m²

Westford Mill



**printwear®**



**XT600N** **Fairtrade Cotton Bag Long Handles**

100% coton  
env. 38 x 42 cm  
145 g/m²





# Médecine, santé












**NN270** | NN270

**Unstoppable Men's Fresh Underscrub Baselayer**

100% nylon  
S, M, L, XL, XXL, 3XL  
170 g/m²

Onna by Premier



**HRM1001** | 1001

**Men's Premium Full-Zip Sweat Jacket**

70% coton / 30% polyester  
S, M, L, XL, XXL, 3XL, 4XL, 5XL, 6XL  
360 g/m²

HRM











**EX273** | 273

**Kasack**

50% coton / 50% polyester  
XS, S, M, L, XL, XXL, 3XL, 4XL, 5XL  
175 g/m²

Exner









**B&C**  
BE INSPIRED



**BCPU428** | PU428 **My Eco Polo 65/35\_°**

65% polyester / 35% coton  
S, M, L, XL, XXL, 3XL, 4XL, 5XL  
180 g/m²

B&C BE INSPIRED

S, M, L, XL, XXL, 3XL, 4XL, 5XL

Color swatches: black, dark grey, light grey, white.

S, M, L, XL, XXL, 3XL

Color swatches: yellow, dark red, brown, dark grey, light grey, pink, orange, light blue, dark blue, red, yellow, dark brown, blue.



**WORK WEAR**



**RY9097** | PA9097 **Vademecum Pull on trousers**

65% polyester / 35% coton  
XS, S, M, L, XL, XXL, 3XL  
160 g/m²

Roly Workwear

Color swatches: blue, dark blue, light blue, yellow, pink, red, white.



**KARLOWSKY®**



**EASY CARE**

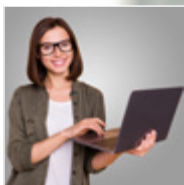
**KY132** | KS 64 **Throwover Kasack Essential**

65% polyester / 35% coton  
XS, S, M, L, XL, XXL, 3XL  
150 g/m²

Karlowsky

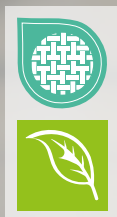
Color swatches: black, dark blue, red, dark blue, light blue, white.





# Salon, bureau

**TJ**  
TEE JAYS®



NEW  
COLOUR



**TJ1405** | 1405

**Men's Luxury Stretch Polo**

95% coton / 5% élasthanne

S, M, L, XL, XXL, 3XL, 4XL, 5XL

215 g/m<sup>2</sup>

Tee Jays

S, M, L, XL, XXL, 3XL, 4XL, 5XL



S, M, L, XL, XXL, 3XL







FA5062 | 5062

### Mini-Pocket Umbrella FiligRain Only95

couvercle: 100% polyester

Diamètre: env. 88 cm / Longueur: env. 20,3 cm

FARE



BagBase®



SERIAL

BG68 | BG68

### Essential 15" Laptop Case

100% polyester

39 x 27,5 x 2 cm

BagBase



NEO  
BLU  
PEOPLE IN MOTION



NB3169 | 03169

### Men's Piqué Blazer Marcel

67% polyester / 33% coton, Doublure: 100% polyester

46, 48, 50, 52, 54, 56, 58, 60, 62

NEOBLU





# Musique, festivals, je

QUIKFLIP®

NEW



**FL421 | LAFZH Hero Hoodie Jacket Lite**

60% coton / 40% polyester  
XS, S, M, L, XL, XXL, 3XL  
220 g/m²

Quikflip



printwear®



**XT670 Fairtrade Cotton Canvas Bag**

100% coton  
46 x 40 cm / 2,5 x 60 cm  
310 g/m²



QUADRA®



**QS309 | QS309 Studio Cross Body Bag**

100% polyester  
45 x 22 x 12 cm

Quadra







NX3600 | N3600

### Unisex Crew Neck T-Shirt

100% coton (Heather Grey: 90% coton / 10% polyester)

**XS, S, M, L, XL, XXL, 3XL, 4XL**

145 g/m<sup>2</sup>

Next Level Apparel

XS, S, M, L, XL, XXL, 3XL, 4XL, 5XL



XS, S, M, L, XL, XXL, 3XL



XS, S, M, L, XL, XXL, 3XL, 4XL



NEW

**MR. SOCKS®**



MRS5004 | L05004

## Tennis Socks

55% coton / 35% polyester / 7% polyamide / 3% élasthanne  
37/41, 42/46



**Just Cool®**  
AWDis

JC092 | JC092

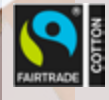
## Cool Sliders

35/36, 37/38, 39/40, 41/42, 43/44, 45/46

## Just Cool



**Neutral.**  
Certified Responsibility™



REVERSIBLE

NE93061 | O93061

### Reversible Bucket Hat

100% coton

**S/M, M/L**

210 g/m<sup>2</sup>

Neutral





# Outdoor, voyages, ex



NEW  
COLOUR



**S8000** | ST8000

**Sports-T**

100% polyester  
S, M, L, XL, XXL, 3XL  
140 g/m<sup>2</sup>

Stedman®

**RG788** | TRA788

**Flux Softshell Bodywarmer**

96% polyester / 4% élasthanne  
XS, S, M, L, XL, XXL, 3XL, 4XL  
270 g/m<sup>2</sup>

Regatta Professional

XS, S, M, L, XL, XXL, 3XL, 4XL, 5XL, 6XL



S, M, L, XL, XXL, 3XL, 4XL





# Excursions d'aventure



**Beechfield®**  
ORIGINAL HEADWEAR



**AT423** | RAYS

**Ray Cap Recycled**

100% polyester  
One Size

Atlantis Headwear



**CB900** | B900

**Morf® Original**

100% polyester  
50 x 25 cm

Beechfield



**QUADRA®**



**QD12** | QD12

**Belt Bag**

100% polyester  
37 x 15 x 10 cm

Quadra



**HALFAR**  
Starke Taschen.



**HF8026** | 1818026

**Daybag Outdoor**

rPET  
27 x 48 x 12 cm

Halfar



**ROLY®**

**RY5090** | RA5090

**Men's Norway Jacket**

100% polyester  
S, M, L, XL, XXL, 3XL  
290 g/m²

Roly





# Promotion, merchand



**ROLY**



**JHK**  
T-SHIRT



**RY6424** | CA6424 **Atomic 150 T-Shirt**  
100% coton (Heather Grey: 85% coton / 15% viscose)  
S, M, L, XL, XXL, 3XL, 4XL, 5XL  
150 g/m<sup>2</sup>

Roly

**JHK510** | PORA210 **Men's Polo Regular**  
100% coton ( Ash Melange: 98% coton / 2% viscose), (Grey Melange: 85% coton / 15% viscose)  
XS, S, M, L, XL, XXL, 3XL  
210 g/m<sup>2</sup>

JHK

XS, S, M, L, XL, XXL, 3XL, 4XL, 5XL  
XS, S, M, L, XL, XXL, 3XL  
XS, S, M, L, XL, XXL, 3XL, 4XL  
S, M, L, XL, XXL, 3XL

XS, S, M, L, XL, XXL, 3XL  
XS, S, M, L, XL, XXL



**JustHoods**  
RWD's



**MR. SOCKS**

**NEW**



**NEW**  
**COLOUR**



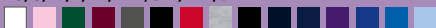
**JH001** | JH001 **College Hoodie**

80% coton / 20% polyester (Smoke Couleurs: 70% coton / 30% polyester), (Charcoal (Heather), Graphite Heather: 52% coton / 48% polyester), (Heather Grey: 75% coton / 25% polyester)  
XS, S, M, L, XL, XXL, 3XL, 4XL, 5XL  
280 g/m<sup>2</sup>

Just Hoods



XS, S, M, L, XL, XXL, 3XL, 4XL, 5XL

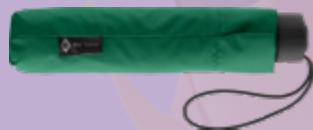


XS, S, M, L, XL, XXL, 3XL





# dising



**FLEXFIT**  
YUPOONG

## FA5002 | 5002 Topless-Pocket Umbrella

couvercle: 100% polyester  
Diamètre: env. 98 cm / Longueur: env. 23,5 cm

FARE



## FX6089M | 6089M Classic Snapback

80% acrylique / 20% laine  
One Size, Kids (52 cm), Youth (56 cm), Toddler (50 cm)

FLEXFIT

One Size, Kids, Youth, Toddler



One Size



printwear®



## XT600N Fairtrade Cotton Bag Long Handles

100% coton  
env. 38 x 42 cm  
145 g/m²



bags **GO**



## BS15273 | DTG-15273 Daypack - Manhattan

100% polyester  
39 x 27 x 15,5 cm

Bags2GO





# La neige, le froid, la p



SOL'S®  
the fair spirit



L742 | 55000

Fleecejacket North

100% polyester  
XS, S, M, L, XL, XXL, 3XL, 4XL, 5XL  
300 g/m²

SOL'S

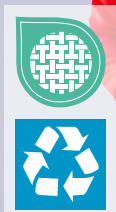
XS, S, M, L, XL, XXL, 3XL, 4XL, 5XL



XS



GENUINE  
recycled  
by Result



RT238 | R238X

Recycled Compass Padded Softshell Gilet

100% polyester  
XS, S, M, L, XL, XXL, 3XL, 4XL

Result Genuine Recycled

XS, S, M, L, XL, XXL, 3XL, 4XL



XS, S, M, L, XL, XXL, 3XL



HRM904 | 904

Unisex Premium Zip-Sweatshirt

70% coton / 30% polyester  
XS, S, M, L, XL, XXL, 3XL, 4XL, 5XL, 6XL  
320 g/m²

HRM





# pluie



**Beechfield®**  
ORIGINAL HEADWEAR



**CB491** | B491

**Fingerless Gloves**

88% Acrylique / 11% Polyester / 1% Élasthanne (Charcoal: 50% Polyester / 49% Acrylique / 1% Élasthanne)  
S/M, L/XL

Beechfield



**NEW**  
**COLOUR**



**AT703** | WIND

**Wind Beanie**

100% acrylique  
One Size

Atlantis Headwear



**Beechfield®**  
ORIGINAL HEADWEAR



**CB920** | B920

**Morf® Suprafleece®**

100% polyester  
74 x 25 cm

Beechfield







# Les équipes sportive



**ROLY Sport.**



**RY6402** | CH6402

**Evans Tracksuit**

100% polyester  
XS, S, M, L, XL, XXL, 3XL  
235 g/m<sup>2</sup>

Roly Sport



**ROLY Sport.**



**RY6410K** | CH6410

**Kids' Creta Tracksuit**

100% polyester  
4, 6, 8, 10, 12, 14, 16 years  
210 g/m<sup>2</sup>

Roly Sport







**JustCool**  
RWBis



**JC080** | JC080

**Cool Shorts**

100% polyester  
XS, S, M, L, XL, XXL  
140 g/m<sup>2</sup>



Just Cool



**JustCool**  
RWBis



**NEW**  
COLOUR

**JC001** | JC001

**Cool T**

100% polyester  
XS, S, M, L, XL, XXL, 3XL, 4XL, 5XL  
140 g/m<sup>2</sup>

Just Cool

XS, S, M, L, XL, XXL, 3XL, 4XL, 5XL



XS, S, M, L, XL, XXL, 3XL



XS, S, M, L, XL, XXL



**BagBase**



**BG572** | BG572

**Teamwear Holdall**

100% polyester  
64 x 35 x 31 cm



BagBase



**Beechfield**  
ORIGINAL HEADWEAR



**CB172R** | B172R

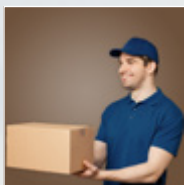
**Performance Cap**

100% polyester  
One Size

Beechfield







# Traffic, transport, logi



**Z599** | R-599M-0

**Hardwearing Polycotton Polo**

65% polyester / 35% coton

XS, S, M, L, XL, XXL, 3XL, 4XL, 5XL, 6XL

215 g/m<sup>2</sup> (White: 210 g/m<sup>2</sup>)

Russell

XS, S, M, L, XL, XXL, 3XL, 4XL, 5XL, 6XL



XS, S, M, L, XL, XXL, 3XL, 4XL



**BCWUI23** | WUI23

**ID.202 50/50 Sweatshirt**

50% coton / 50% polyester

XS, S, M, L, XL, XXL, 3XL, 4XL

270 g/m<sup>2</sup>

B&C BE INSPIRED



**RT231** | R231M

**Printable Soft Shell Jacket**

100% polyester

S, M, L, XL, XXL, 3XL, 4XL

280 g/m<sup>2</sup>

Result Core







**BY102** | BY102

**Heavy Oversize Tee**

100% coton (Grey: 90% coton / 10% viscose), (Charcoal: 60% coton / 40% viscose)  
XS, S, M, L, XL, XXL, 3XL, 4XL, 5XL  
240 g/m<sup>2</sup>

Build Your Brand



**NEW**  
**COLOUR**

**KX100** | KXFW

**Functional Hi-Vis Safety Vest Dortmund**

100% polyester  
S, M, L, XL, XXL, 3XL, 4XL, 5XL, 6XL, 7XL  
120 g/m<sup>2</sup>

Korntex

S, M, L, XL, XXL, 3XL, 4XL, 5XL, 6XL, 7XL



L, XL, XXL



**REGATTA**  
**PROFESSIONAL**



**RG257** | TRS257

**Pro Hi-Vis Full Zip Gilet**

100% polyester  
S, M, L, XL, XXL, 3XL  
120 g/m<sup>2</sup>

Regatta Professional



**KX155** | HSGS7/10

**Robust Coarse Knitted Working Gloves Bursa**

60% polyester / 40% coton, Noppen: 100% polychlorure de vinyle  
7, 10

Korntex



**Result**  
**HEADWEAR**

**RH73** | RC073X

**Tech Performance Soft Shell Cap**

93% polyester / 7% élasthanne, Résille: 100% polyester  
One Size

Result Headwear



Un mot à propos de l'impression

Veuillez noter que l'information de laver l'article à une température supérieure à 40°C telle qu'elle est indiquée sur l'étiquetage pour l'entretien des textiles n'est plus valable dès lors que l'article est imprimé. De manière générale, nous conseillons de laver les textiles imprimés à une température maximale de 40°C afin de ne pas altérer la qualité d'impression.

Couleurs, tailles et instructions de lavage

Les couleurs et les tailles telles qu'elles figurent dans ce catalogue ne sont soumises à aucune norme. Cela signifie concrètement que les dimensions d'un t-shirt en taille XL d'un fabricant A peuvent être différentes de celles d'un t-shirt en taille XL d'un fabricant B. Même au sein d'une marque, différents articles (p.ex. polo et t-shirt) peuvent avoir différentes dimensions pour les mêmes tailles. Notamment pour les t-shirts dits slimfit/bodyfit, les tailles ne correspondent pas forcément aux articles unisexes de la même marque. Il est de même pour les t-shirts femmes et hommes d'un même fabricant. Il va de soi que la coupe des t-shirts femmes ne soit pas la même que celle des t-shirts hommes, bien que la taille soit identique. Les désignations des couleurs ne sont pas représentatives. Même les couleurs pour lesquelles la plupart des consommateurs ont une idée peuvent différer. En effet, bleu royal ou vert pomme renvoient à différentes images chez différentes personnes. Il n'existe aucune norme de couleur contraignante. Il est donc possible que le rendu d'une même couleur soit complètement différent d'une marque à l'autre ou d'un article à l'autre. Malheureusement, les barres chromatiques qui figurent dans le catalogue ne permettent pas de résoudre ce problème. En effet, chaque barre chromatique paraît de façon différente sous les différentes sources lumineuses et représenter une couleur textile à l'identique à 100 % sur du papier imprimé est quasiment impossible. Ainsi, avant de commander une grande quantité de textiles voire même avant de les faire imprimer/ broder, nous vous conseillons de commander, le cas échéant, un échantillon pour visualisation. Les réclamations relatives aux attentes subjectives quant aux tailles ou aux couleurs ne peuvent pas être prises en compte. Nous insistons sur le fait que chaque article textile en coton ou en coton mélangé doit être lavé avant de le porter la première fois. Les résidus chimiques (bien que non dangereux) des textiles peuvent provoquer des réactions chimiques sous l'effet du rayonnement UV entre la transpiration corporelle et les résidus si le textile n'a pas été lavé auparavant. Les altérations de couleur qui en résultent persistent même après lavage. Les réclamations y relatives ne peuvent donc pas être prises en compte. Reklamationen sind daher ausgeschlossen.

Informations sur l'élimination des batteries

Dans le cadre de la vente de batteries ou de la livraison d'équipements contenant des batteries, nous sommes tenus d'attirer votre attention sur les points suivants. En tant qu'utilisateur final, vous êtes légalement tenu de retourner les piles usagées. Vous pouvez déposer les piles usagées, que nous stockons ou avons stockées comme des piles neuves dans notre gamme, à notre entrepôt (adresse) ou nous les renvoyer gratuitement par courrier. Nous vous suggérons également d'utiliser les points de collecte publics qui ont été mis en place dans votre quartier. Les symboles figurant sur les piles ont les significations suivantes. Le symbole de la poubelle barrée signifie que vous ne devez pas mettre la pile dans les ordures ménagères.  
Pb = La batterie contient plus de 0,004 pourcent de plomb.  
Cd = La batterie contient plus de 0,002 pourcent cadmium.  
Hg = La pile contient plus de 0,0005 pourcent de mercure.  
Veuillez respecter les informations fournies ci-dessus.

Les sous-vêtements ne doivent pas avoir été portés et doivent se trouver dans leur emballage original.  
Les chemises qui ne sont plus dans leur emballage d'origine ne peuvent être échangées ou retournées.  
Les parapluies d'une longueur de 60 cm ou plus seront toujours envoyés séparément.  
Les masques et les produits d'hygiène ne peuvent être ni retournés ni échangés.





