



BEST  
SELLER

BROOK  
TAVERNER  
SINCE 1912



**BR801 | 2265 Women's Felina Short Sleeve Blouse**

94% Polyester / 6% Elasthan

UK (EU): 6 (34), 8 (36), 10 (38), 12 (40), 14 (42), 16 (44), 18 (46), 20 (48), 22 (50), 24 (52), 26 (54), 28 (56), 30 (58)

205 g/m<sup>2</sup>

Brook Taverner

CREAM

WHITE

Kurzärmelige Damenbluse | Rundhals | Details an der Vorderfalte | Brustabnäher | Goldener Reißverschluss am Rücken | Maschinell waschbar bis 30°C



BROOK  
TAVERNER  
SINCE 1912



**BR800 | 2264 Women's Riola Long Sleeve Blouse**

94% Polyester / 6% Elasthan

UK (EU): 6 (34), 8 (36), 10 (38), 12 (40), 14 (42), 16 (44), 18 (46), 20 (48), 22 (50), 24 (52), 26 (54), 28 (56), 30 (58)

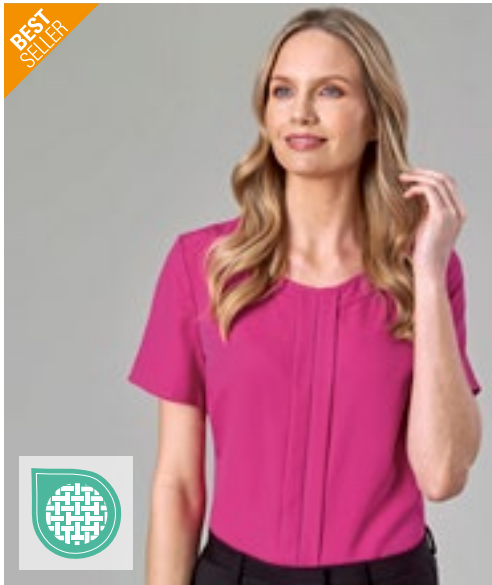
205 g/m<sup>2</sup>

Brook Taverner

CREAM

WHITE

Langärmelige Damenbluse | Rundhals | Details an der Vorderfalte | Brustabnäher | Sportmanschette mit goldenem Knopf | Goldener Reißverschluss am Rücken | Maschinell waschbar bis 30°C



BEST  
SELLER

BROOK  
TAVERNER  
SINCE 1912



**BR803 | 2280 Women's Verona Short Sleeve Blouse**

100% Polyester

UK (EU): 6 (34), 8 (36), 10 (38), 12 (40), 14 (42), 16 (44), 18 (46), 20 (48), 22 (50), 24 (52), 26 (54), 28 (56), 30 (58)

140 g/m<sup>2</sup>

Brook Taverner

BLACK

BURGUNDY

FUCHSIA

NAVY

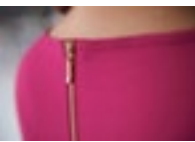
ROYAL BLUE

SKY BLUE

Kurzärmelige Damenbluse | Rundhals | Details an der Vorderfalte | Brustabnäher | Goldener Reißverschluss am Rücken | Maschinell waschbar bis 30°C



BROOK  
TAVERNER  
SINCE 1912



**BR802 | 2279 Women's Roma Long Sleeve Blouse**

100% Polyester

UK (EU): 6 (34), 8 (36), 10 (38), 12 (40), 14 (42), 16 (44), 18 (46), 20 (48), 22 (50), 24 (52), 26 (54), 28 (56), 30 (58)

140 g/m<sup>2</sup>

Brook Taverner

BLACK

BURGUNDY

FUCHSIA

NAVY

ROYAL BLUE

SKY BLUE

Langärmelige Damenbluse | Rundhals | Details an der Vorderfalte | Brustabnäher | Sportmanschette mit goldenem Knopf | Goldener Reißverschluss am Rücken | Maschinell waschbar bis 30°C