



HENBURY



W597 | H597 Ladies' Pleat Front Short Sleeve Blouse

100% polyester

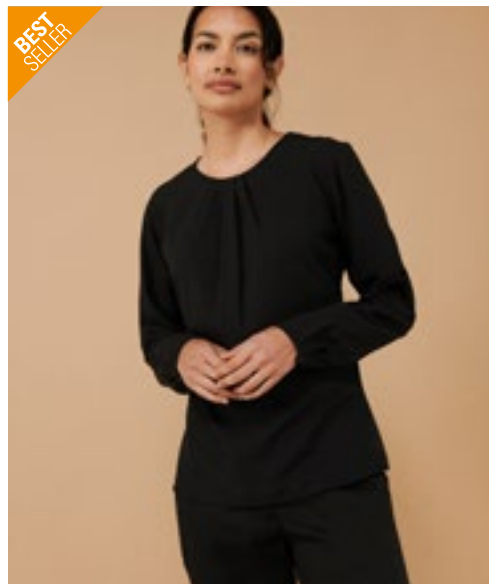
XS, S, M, L, XL, XXL, 3XL, 4XL

115 g/m²

Henbury

BLACK WHITE

Antibactérien | Anti-UV UVPF50 | Entretien facile | Séchage rapide | Manches cap-sleeve | Plis devant détail | Plissé sur le devant Ouverture dans le dos par bouton | Étiquette détachable | Ourlet courbé | Fil à mèche Cofrex/Pufy® | Fil à mèche permanent | Le blanc convient à la sublimation



HENBURY



W598 | H598 Ladies' Pleat Front Long Sleeved Blouse

100% polyester

XS, S, M, L, XL, XXL, 3XL, 4XL

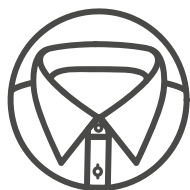
115 g/m²

Henbury

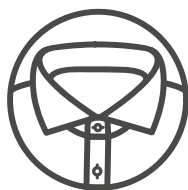
BLACK WHITE

100% Cofrex/Pufy® Polyester | Chemisier avec plis devant | Patte de boutonnage au dos à 1 bouton | Sweatshirt col rond et manches longues | Manchette légèrement froncée au poignet avec trou pour clé et fermeture à boutons | Bord légèrement courbé | Le tissu est facile d'entretien, respirant, anti-UV et à séchage rapide | Le blanc convient à la sublimation

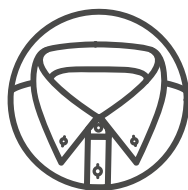
COL



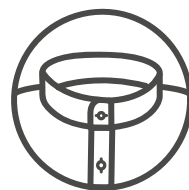
COL ITALIEN



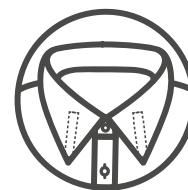
COL REQUIN



**COL À POINTES
BOUTONNÉES**



COL MONTANT



BALEINES DE COL

Une forme de col adaptée à toutes les occasions. Il peut se porter avec ou sans cravate et permet toute forme de nœud de cravate. Il est également parfait avec un nœud papillon.

Le col requin tire son nom de sa forme particulière, qui rappelle la gueule ouverte d'un requin. Les deux pointes de col sont plus éloignées que celles du col Italien. Par conséquent, le col requin est idéal pour les nœuds de cravate larges et les vestes à encolure basse.

Le col à pointes boutonnées est le plus décontracté de tous les styles de col et est parfait pour ceux qui préfèrent ne pas porter de cravate. Des petits boutons fixent les pointes du col sur la chemise et les sécurisent. Avec la variante sous-boutonnée, les boutons sont attachés de manière invisible sous le col.

Le col montant, aussi appelé col mao, est un col sans pied de col. Ni le nœud papillon ni la cravate ne se portent avec une chemise à col montant.

Petites baleines intégrées à la pointe de col pour maintenir la forme du col. Certaines baleines de col sont cousues au col et peuvent donc être brodées. Il est cependant important de bien vérifier la compatibilité du motif ou logo.