

A row of several large rolls of glossy, colorful transfer film. The colors transition from deep red and orange in the foreground to bright pink, purple, and finally blue and teal towards the background. The rolls are stacked diagonally, showing their thickness and the way they reflect light. A white rectangular frame is superimposed over the middle of the image, containing the text.

# TRANSFER FILMS



# BRANDS





CFP101N | 101N-141N

Uniflex™ Nature

100% polyuretan

Roll Length: 25m x Roll Width: 0,5m

CFP Flex

APPLE GREEN	AQUA GREEN	BLACK	BORDEAUX	BROWN	CORAL	DUSTY PINK	FLUO BLUE	FLUO GREEN
FLUO ORANGE	FLUO PINK	FLUO YELLOW	FUCHSIA	GOLD	GOLDEN YELLOW	GREEN	GREY	LAVENDER
LEMON YELLOW	LIGHT GREY	MINT	NAVY BLUE	ORANGE	ORCHID	PALE BLUE	PINK	PUMPKIN
PURPLE	RED	ROYAL BLUE	SAND	SILVER	SKY BLUE	SUN YELLOW	TEAL BLUE	TURQUOISE
VIVID RED	WHITE							

Technické údaje: Ekologicky šetrný polyuretanový povlak bez obsahu rozpouštědel a PVC, recyklovatelný papírový nosič, laminovaný mezi průhledným samolepicím papírovým nosičem a tepelně adhezivní vrstvou, tloušťka (+/-5 %): Tepelně adhezivní vrstva 80 mikronů, papírový nosič 125 mikronů, vhodný na bavlnu, polyester, polybavlnu a potahovaný nylon/polyester (v závislosti na typu voděodolného povlaku) | Podmínky přenosu: Tlak: střední (v závislosti na typu použitého lisu), odstranění nosiče: odloupnutí za tepla až za horka, tisk za tepla bez překrývání – potahovaný nylon (pro každou novou textilií proveďte předběžnou zkoušku): 1. Tisk – 150 °C / 10 sekund a po vychladnutí odstraňte fólii nosiče, 2. Tisk – 150 °C / 30 sekund a ochrana papírem na pečení, ostatní textilie: 130 °C / 10 sekund, tisk za tepla s překrýváním – potahovaný nylon: bez překrývání; Ostatní textilie: 1. Tisk – 140 °C / 10 sekund, 2. Závěrečný tisk – 140 °C / 10 sekund, ochrana pečicím papírem, nažehlení (motivy A4): po vystřížení nebo přenesení (opačná strana) a vyřezání použijte žehličku (na nízkou nebo střední teplotu) a motiv nebo text nažehlete krouživými pohyby, přičemž postupujte od středu k okraji – nepoužívejte páru; Po vychladnutí fólii nosiče odstraňte, při každém tisku použijte pečicí papír, abyste chránili fólii před přímým kontaktem s topnou deskou, fólii skladujte při mírné teplotě na suchém místě a chráňte před přímým slunečním světlem | Odolnost při praní: perte nejdříve 24 hodin po tisku; Nepoužívejte bělidla ani agresivní prací prostředky; Žehlete po rubové straně; Teplota praní: potahovaný nylon: 40 °C, ostatní textilie: 60 °C | Velmi snadné a přesné vyřezání, i pro malá písmena | Krátký tisk při nízkých teplotách: 130 °C / 10 sekund pro bavlnu, polyester, polybavlnu atd. (speciální parametry pro potahovaný nylon) | Univerzální tepelně přínavá vrstva s odolným lepením na všechny typy textilu | Elastický a pevný polyuretan, který se po několikrát soběm praní nemačká | Rychle lepicí nosná fólie, která umožňuje stohování a snadnou manipulaci s vyřezanými motivy | 100% „vyrobene ve Francii“, z evropských surovin | Neobsahuje PVC, změkčovadla a těžké kovy | Při aplikaci na sublimační polyester se doporučuje použít Blockout Soft (PT601N) s blokovací vrstvou, aby se zabránilo sublimaci barvy



CFP303 | 303

Uniprint™ Nature

100% polyuretan

Roll Length: 25m x Roll Width: 0,5m

CFP Flex

WHITE

Technické údaje: Potisknutelná polyuretanová fólie bez obsahu rozpouštědel a PVC, matná, bílá, laminovaná na tepelně adhezivní vrstvě, která je následně laminována na papírovém nosiči; Tloušťka (+/- 5 %): Tepelně adhezivní vrstva: 80 mikronů, papírový nosič: 135 mikronů pro bavlnu – polyester – polybavlnu – potahovaný nylon/polyester (v závislosti na chemickém složení vodotěsného povlaku); Podmínky přenosu: tlak: střední; Tisk za tepla bez překrývání: potahovaný nylon: 1. První tisk: 150 °C / 20 sekund, v případě potřeby odstraňte pásku, 2. Druhý tisk: 150 °C / 10 sekund, ochrana pečicím papírem během tisku; Ostatní textilie: 1. Pro každou novou textilií proveďte předběžnou zkoušku, 2. Vytiskněte a přeneste pozitivní obraz pomocí barev na bázi rozpouštědla/ekorozpouštědla, 3. Přeneste na textil pomocí aplikační pásky UNITAPE 600 (s vložkou), tisk: 140 °C / 10 sekund, nažehlení: po tisku, řezání nebo přenesení (na pozitivní straně) a vyřezání, použijte aplikační pásku UNITAPE 600 pro přenos obrazu na textil. Nažehlovací pásku chraňte pečicím papírem a žehličku nastavte na nízkou nebo střední teplotu. Nepoužívejte páru. Důkladně přezhlete, po vychladnutí odstraňte pásku a při každém tisku použijte pečicí papír, abyste zabránili přímému kontaktu fólie Flex s topnou deskou, aby při otevírání tepelného lisu nedošlo k poškození tepelně adhezivní vrstvy | Odolnost při praní: Perte nejdříve 24 hodin po tisku; nepoužívejte agresivní čisticí prostředky; Žehlete po rubové straně; Teplota praní: Potahovaný nylon: 40 °C, ostatní textilie: 60 °C, fólii uchovávejte při mírné teplotě na suchém místě a chraňte před přímým slunečním světlem | Snadný přenos pomocí naší aplikační pásky UNITAPE 600 | Zadní strana z papíru zabraňuje sklouznutí fólie na válečcích | Vhodné pro barvy na bázi rozpouštědla, ekorozpouštědla (včetně TrueVIS 2) a latexu | Po vytištění je zachována plochost | Univerzální tepelně přílnavá vrstva s odolným lepením na všechny typy textilu | Skutečně bílá elastická silná fólie, která po více práních nemačká | 100% „vyrobeno ve Francii“, z evropských surovin | Neobsahuje PVC, změkčovadla a těžké kovy | Při aplikaci na sublimační polyester se doporučuje použít Turbo Print 4010-S Blockout (PT902) s blokovací vrstvou, aby se zabránilo sublimaci barvy.



**CFP600** | 600

**Unitape 600**

Folie: 100% polyester, nosič: 100% polypropylen

Roll Length: 25m x Roll Width: 0,5m

CFP Flex

WHITE/TRANSPARENT

Průhledná samolepicí fólie s nosičem pro přenos na textil, pro položky CFP101N a CFP303 | Tloušťka fólie: 120 mikronů, průhledná; Adhezivní pevnost: nízká; Tloušťka nosiče: 40 mikronů, bílá | Při každém tisku používejte pečicí papír, abyste ochránili tiskovou a aplikační pásku před přímým kontaktem s topnou deskou | Neperte dříve než 24 hodin po tisku | Nepoužívejte agresivní čisticí prostředky | Žehlete po rubové straně | Skladujte při mírné teplotě na suchém místě a chráňte před přímým slunečním světlem

NEW

**KX118** | FREFLEX**Silver Reflective Foil**100% polyuretan  
25 m x 50 cm

Korntex

SILVER

Prémiová stříbrná reflexní fólie vyrobená z metalizovaných skleněných mikrokuliček | Vhodná k přenosu na textil, jako je bavlna, směsi polyester/bavlna a polyester/akryl | Plastová vrstva pro snadné zpracování na zadní straně | Lze řezat všemi současnými plotry | Doporučuje se použití standardní čepele (45°) | Odolnost při praní: 40 °C | Odolnost vůči sušičce < 50 °C | Lepidlo: akryl-tavenina | Tloušťka v mm: 0,14 – 0,17 | Vložka: PET fólie | Podmínky přenosu: teplota: 160 °C / tlak: 3,5 baru / čas: 15 sekund | Před praním obraťte naruby | Minimální hodnoty odrazu podle ČSN EN ISO 20471



**PT150** | 4901-4987

**Poli-Flex® Turbo**

100% polyuretan

Roll Length: 25m x Roll Width: 0,5m

Poli-Flex

ANTHRACITE (CA. P. 6217C)	APPLE GREEN (CA. P. 375C)	AQUA GREEN (CA. P. 322C)	BABY PINK (CA. P. 189C)	BEIGE (CA. P. 7401C)	BLACK (CA. P. BLACK 3C)	BORDEAUX (CA. P. 19-1930TCX)	BRIGHT BLUE (CA. P. 2156C)	BRIGHT COPPER (CA. P. 39-6C)
BRIGHT GOLD (CA. P. 19-1050TCX)	BRIGHT LAVENDER (CA. P. 4121C)	BRIGHT LIME (CA. P. 366U)	BRIGHT PINK (CA. P. 675C)	BRIGHT RED (CA. P. 7620C)	BRIGHT SILVER (CA. P. 10077C)	BRIGHT VIOLET (CA. P. 7437C)	BRIGHT YELLOW (CA. P. 122C)	BRONZE (CA. P. 19-1435TCX)
BROWN (CA. P. 7533C)	CHAMPAGNE (CA. P. 7499C)	CLASSIC BLUE (CA. P. 19-4052TCX)	COFFEE (CA. P. 4715C)	CORAL (CA. P. 172U)	FLAME RED (CA. P. 032C)	FLAMINGO (CA. P. 18-1629TCX)	FROG GREEN (CA. P. 354C)	FUCHSIA (CA. P. 215C)
GOLD METALLIC (CA. P. 872C)	GREEN (CA. P. 349C)	GREY (CA. P. 430C)	ICE BLUE (CA. P. 291C)	LEMON YELLOW (CA. P. 3945U)	LIGHT APRICOT (CA. P. 475C)	LIGHT BERRY (CA. P. 17-3020TCX)	LIGHT GREY (CA. P. 179-3C)	MEDIUM YELLOW (CA. P. 123C)
MINT (CA. P. 337C)	NAVY BLUE (CA. P. 296C)	NEON BERRY (CA. P. 2602C)	NEON BLUE (CA. P. 2925C)	NEON DARK PINK (CA. P. 233C)	NEON GREEN (CA. P. 802C)	NEON ORANGE (CA. P. 804C)	NEON PINK (CA. P. 806C)	NEON RED (CA. P. 805C)
NEON YELLOW (CA. P. 809C)	OLIVE (CA. P. 577U)	ORANGE (CA. P. 30-8C)	PASTEL YELLOW (CA. P. 4-5C)	PEACH FUZZ (CA. P. 13-1023TCX)	PERI (CA. P. 17-3938TPG)	PURPLE (CA. P. 273C)	RED (CA. P. 49-8C)	ROSE GOLD (CA. P. 54-12C)
ROYAL BLUE (CA. P. 647C)	SAGE GREEN (CA. P. 2404 C)	SAND BEIGE (CA. P. 22-2C)	SILVER METALLIC (CA. P. 877C)	SKY BLUE (CA. P. 297C)	VIOLET (CA. P. 2567C)	VIVA MAGENTA (CA. P. 18-1750TPG)	WHITE	YELLOW (CA. P. 1235C)

Technické údaje – přenosová fólie: polyuretan, litý / tloušťka [mm]: 0,095 ± 10 % / fólie: fólie PET, samolepicí/lepicí: kopolyester – tavenina | Podmínky přenosu – tlak: 2,5–3,0 baru [střední tlak] / teplota/ čas: 130 °C, 5 sekund / 150 °C, 4 sekundy / 160 °C, 3 sekundy | NYLON – tlak: 2,0 baru [nízký tlak], Teplota/čas: 150 °C, 5 s předtisk / 5 s přitiskněte na nylon, odstraňte PET fólii, zakryjte přenosovou fólii silikonovým papírem a aplikujte tlak dalších 10 s. | Při používání zvažte úpravu doby aplikace na výrazně strukturované bavlněné nebo směšové tkaniny. | Odolnost při praní: 60 °C, vhodné k sušení v sušičce (komerční sušička max. 100 °C) a chemickému čištění, před praním textilií obraťte naruby | POLI-FLEX® TURBO je nová polyuretanová přenosová fólie s tavným lepidlem, kterou lze rychle přenést při nízkých teplotách, aby nedošlo k poškození materiálu | POLI-FLEX® TURBO je vhodná pro přenos na textil, například na bavlnu, polyester, nepotahený nylon, směsi polyesteru/bavlny a polyesteru/akrylu. Před zahájením přenosu je nutné vyzkoušet, zda jsou vodotěsné nylonové tkaniny vhodné. | Vhodné na nápisy na trička, dresy, sportovní a volnočasové oblečení, sportovní tašky a propagační předměty. | POLI-FLEX® TURBO lze řezat všemi současnými plotry. Doporučujeme používat standardní čepel (45°). Po vyřezání se vyřezaná pružná fólie přenáší tepelným lisem. Vložka PET by měla být odstraněna za tepla. V případě neonových barev (4903, 4940–4987) je třeba vložku odstranit vlažnou. | Měkká pružná pogumovaná fólie zajišťuje příjemný pocit z textílie a pohodlné nošení. POLI-FLEX® TURBO má vynikající neprůsvitnost. Samolepicí vložka PET umožňuje přemístění přenášených motivů. | Použité suroviny nejsou škodlivé pro životní prostředí a neobsahují PVC, změkčovadla ani těžké kovy. | Pokud nejsou během tepelného tisku splněny stanovené požadavky na teplotu a tlak, nelze zaručit bezpečnou a trvalou přilnavost pružné fólie. S výjimkou barev 4920 zlatá metalická, 4930 stříbrná metalická, 4987 lesní plody a jasných a neonových barev (4903, 4940–4944) lze řadu POLI-FLEX® TURBO tisknout ve více vrstvách. | Doporučujeme provést aplikační test na originální materiály. | Vzhledem k různým vlivům vyplývajícím z výroby a přenosu přenosné fólie, vlastnostem materiálů a podmínkám praní a čištění se odpovědnost za výrobek může vztahovat pouze na nepracované materiály.



PT200N | 4781

Poli-Flex® 4781 Reflex Silver 3M

Roll Length: 25m x Roll Width: 0,5m

Poli-Flex

## REFLEX SILVER

Technické údaje: přenosová fólie: fólie s efektem, reflexní složka / lepidlo: kopolyester-tavenina / tloušťka [mm]:  $0,16 \pm 10\%$  / fólie: fólie PET, samolepicí | Podmínky přenosu: Teplota:  $160\text{ }^{\circ}\text{C}$  / Tlak: 3,5 barů (střední tlak) / Čas: 15 sekund | Odolnost při praní:  $60\text{ }^{\circ}\text{C}$  / lze sušit v sušičce / textil perte naruby | POLI-FLEX® REFLEX SILVER 3M je stříbrná přenosová fólie s reflexními vlastnostmi a vhodná k přenosu na textil jako bavlna, nepotažený nylon, směsi polyester/bavlna a polyester/akryl | Vhodné na nápisy na trička, dresy, sportovní a volnočasové oblečení, sportovní tašky a propagační předměty. | Reflexní vrstva se skládá z metalizovaných skleněných mikrokuliček, které jsou na zadní straně pokryté lepicí vrstvou aktivovanou teplem. Průhlednou PET fólii na reflexní straně lze díky laminaci řezat všemi současnými plotry. Doporučujeme používat standardní čepel ( $45^{\circ}$ ). Po vyřezání se vyřezaná pružná fólie přenáší tepelným lisem. Fólii PET sejměte, dokud je teplá. | Nylon a textilie s hydrofobní impregnací nejsou vhodné pro tepelný přenos. V tomto případě je třeba použít nylon L-Flex T500. | POLI-Flex® REFLEX SILVER 3M se skládá z přímo odrážejících otevřených skleněných kuliček. Fotometrické hodnoty (minimální reflexní hodnoty) odpovídají normě EN ISO 20471:2013. | Pokud nejsou během tepelného tisku splněny stanovené požadavky na teplotu a tlak, nelze zaručit bezpečnou a trvalou přilnavost pružné fólie. | Doporučujeme provést aplikační test na originální materiálu. | Vzhledem k různým vlivům vyplývajícím z výroby a přenosu přenosné fólie, vlastnostem materiálů a podmínkám praní a čištění se odpovědnost za výrobek může vztahovat pouze na nezpracované materiály.



**PT201** | 4782

**Poli-Flex® 4782 Premium Reflex**

**Roll Length: 25m x Roll Width: 0,5m**

Poli-Flex

#### REFLEX ECO

Technické údaje – přenosová fólie: fólie s efektem, reflexní složka / lepidlo: polyuretan – tavenina / tloušťka [mm]:  $0,175 \pm 10\%$  / vložka: fólie PET, samolepicí | Podmínky přenosu – Teplota:  $160\text{ }^{\circ}\text{C}$  / Tlak: 3,5 baru [střední tlak] / Čas: 15 sekund | Odolnost při praní:  $60\text{ }^{\circ}\text{C}$  / lze sušit v sušičce / textil perte naruby | POLI-FLEX® Premium Reflex je přenosová fólie na bázi tkaniny s reflexními vlastnostmi vhodná k přenosu na textilie, jako je bavlna, směsi polyester/bavlna a polyester/akryl. | Vhodné na nápisy na trička, dresy, sportovní a volnočasové oblečení, sportovní tašky a propagační předměty. | Reflexní vrstva se skládá z metalizovaných skleněných mikrokuliček, které jsou na zadní straně pokryté lepicí vrstvou aktivovanou teplem. Průhlednou PET fólii na reflexní straně lze díky laminaci řezat všemi současnými plotry. Doporučujeme používat standardní čepel ( $45^{\circ}$ ). Po vyřezání se vyřezaná pružná fólie přenáší tepelným lisem. Fólii PET sejměte, dokud je teplá. | Nylon a textilie s hydrofobní impregnací nejsou vhodné pro tepelný přenos. V tomto případě je třeba použít nylon L-Flex T500. | POLI-Flex® Premium Reflex se skládá z přímo odrážejících otevřených skleněných kuliček. Fotometrické hodnoty (minimální hodnoty odrazu) odpovídají normě EN 471 (úroveň výkonu tř. 2) | Doporučujeme provést aplikační test na originální materiály. | Vzhledem k různým vlivům vyplývajícím z výroby a přenosu přenosné fólie, vlastnostem materiálů a podmínkám praní a čištění se odpovědnost za výrobek může vztahovat pouze na nezpracované materiály.



**PT300** | 854

**Poli-Tack 854**

100% polyester

Roll Length: 25m x Roll Width: 0,5m

Poli-Tack

STANDARD

Technické údaje – nosný systém: fólie PET, průhledná / lepidlo: akrylát / pevnost lepidla [N/cm]: 0,60 +/- 10 % / tloušťka [mm]: 0,12 ± 10 % / vložka: fólie PP, bílá, silikonizovaná. | Průhledná fólie PET potažená vytvrzeným akrylátovým lepidlem, které je odolné vůči teple, stárnutí a UV záření. | Lepidlo lze odstranit beze zbytku i po dlouhém používání. | Hodí se k použití jako fólie pro přenos tepla při tisku teplem uzavíratelnými materiály, například při tisku návrhů na pružné fólie na textil.



**PT301** | 870

**Poli-Tack 870 Universal**

100% polyester

Roll Length: 25m x Roll Width: 0,5m

Poli-Tack

STANDARD

Technické údaje: nosný systém: fólie PET, průhledná / lepidlo: akrylát / pevnost lepidla [N/cm]: 0,50 +/- 10 % / tloušťka [mm]: 0,12 ± 5 % / vložka: fólie PP, bílá, silikonizovaná. | Průhledná fólie PET potažená vytvrzeným akrylátovým lepidlem, které je odolné vůči teple, stárnutí a UV záření. | Lepidlo lze odstranit beze zbytku i po dlouhém používání. | Hodí se k použití jako fólie pro přenos tepla při tisku teplem uzavíratelnými materiály, například při tisku návrhů na pružné fólie na textil.



**PT401** | 433-439

**Poli-Flex® Glitter**

**Roll Length: 25m x Roll Width: 0,5m**

Poli-Flex

GLITTER BLACK	GLITTER BLUE	GLITTER CLEAR	GLITTER COPPER	GLITTER GOLD	GLITTER GREEN	GLITTER MINT	GLITTER PINK	GLITTER PURPLE
GLITTER RED	GLITTER SILVER	GLITTER VIOLET	GLITTER WHITE					

Technické údaje – Přenosová fólie: Efektová fólie / Lepidlo: Polyuretan – tavenina / Tloušťka [mm]: 0,10 ± 10% / vložka: PET fólie, samolepicí | Podmínky přenosu – Teplota: 160 °C / Tlak: 3,5 baru [střední tlak] / Čas: 15 sekund | Odolnost při praní: 60 °C / lze sušit v sušičce a chemicky čistit; perchlorethylen (tetrachlorethylen) / perte naruby | POLI-FLEX® GLITTER je pružná fólie pro tepelný přenos, vhodná k přenosu na textilie, jako je bavlna, směs polyesteru/bavlny a polyesteru/akrylu. | Vhodné na nápisy na trička, dresy, sportovní a volnočasové oblečení, sportovní tašky a propagační předměty. | POLI-FLEX® GLITTER lze řezat všemi současnými plotry. Doporučujeme používat standardní čepel (45°). Po vyřezání se vyřezaná pružná fólie přenáší tepelným lisem. Vložka PET by měla být odstraněna za tepla. | POLI-FLEX® GLITTER je pokrytá samolepicí PET fólií, která umožňuje změnit polohu motivů. | Nylon a textilie s hydrofobní impregnací nejsou vhodné pro tepelný přenos. V tomto případě je třeba použít nylon L-Flex. | Pokud nejsou během tepelného tisku splněny stanovené požadavky na teplotu a tlak, nelze zaručit bezpečnou a trvalou přilnavost pružné fólie. | Doporučujeme provést aplikační test na originální materiály. | Vzhledem k různým vlivům vyplývajícím z výroby a přenosu přenosné fólie, vlastnostem materiálů a podmínkám praní a čištění se odpovědnost za výrobek může vztahovat pouze na nezpracované materiály.



PT402 | 422-490

**Poli-Flex® Pearl Glitter**

Roll Length: 25m x Roll Width: 0,5m

Poli-Flex

PEARL GLITTER BLACK	PEARL GLITTER BLUE	PEARL GLITTER BRONZE	PEARL GLITTER BURGUNDY	PEARL GLITTER CHAMPAGNE	PEARL GLITTER COPPER	PEARL GLITTER CORAL	PEARL GLITTER DARK GOLD	PEARL GLITTER EMERALD
PEARL GLITTER GOLD	PEARL GLITTER GREEN	PEARL GLITTER GREY	PEARL GLITTER HOT PINK	PEARL GLITTER JADE	PEARL GLITTER LAVENDER	PEARL GLITTER LIGHT GOLD	PEARL GLITTER LIGHT GREEN	PEARL GLITTER MULTICOLOR
PEARL GLITTER NAVY BLUE	PEARL GLITTER NEON BLUE	PEARL GLITTER NEON GREEN	PEARL GLITTER NEON ORANGE	PEARL GLITTER NEON PINK	PEARL GLITTER NEON PURPLE	PEARL GLITTER NEON YELLOW	PEARL GLITTER PINK	PEARL GLITTER PURE WHITE
PEARL GLITTER PURPLE	PEARL GLITTER RAINBOW WHITE	PEARL GLITTER RED	PEARL GLITTER ROSE GOLD	PEARL GLITTER ROYAL BLUE	PEARL GLITTER SILVER	PEARL GLITTER SKY BLUE	PEARL GLITTER WHITE	

Technické údaje – přenosová fólie: fólie s efektem, potažená třpytivými částicemi / lepidlo: kopolyester – tavenina / tloušťka [mm]:  $0,34 \pm 10\%$  / vložka: fólie PET, samolepicí | Podmínky přenosu – Teplota: 160 °C / Tlak: 2,5 baru [střední tlak] / Čas: 15 sekund | Odolnost při praní: 60 °C / Perte naruby / Vhodné do sušičky | POLI-FLEX® PEARL GLITTER je tepelně přenosná pružná fólie pokrytá třpytivými částicemi. Díky jedinečnému výrobnímu procesu s lepidlem bez obsahu rozpouštědel mají třpytivé fólie mimořádně lesklý povrch a zároveň mají dobrou odolnost proti praní. | Díky fólii PET s aplikační páskou s vysoce transparentním akrylovým lepidlem lze přenášet motiv opakovaně přemísťovat | POLI-FLEX® PEARL GLITTER je vhodná k přenášení na textilie, jako je bavlna, směs polyesteru/ bavlny a polyesteru/akrylu | Vhodné na nápisy na trička, dresy, sportovní a volnočasové oblečení, sportovní tašky a propagační předměty. | POLI-FLEX® PEARL GLITTER lze řezat všemi současnými plotry. Doporučujeme použít nůž flock (60°). Po vyřezání se vyřezaná pružná fólie přenáší tepelným lisem. Vložka PET by měla být odstraněna za tepla. | Nylon a textilie s hydrofobní impregnací nejsou vhodné pro tepelný přenos. V tomto případě je třeba použít nylon L-Flex T500. | Zalamínováním samolepicí PET fólie jako ochranného krytu na dekorativním povrchu lze třpytivé fólie pomocí plotru řezat stranově převráceně. | Pokud nejsou během tepelného tisku splněny stanovené požadavky na teplotu a tlak, nelze zaručit bezpečnou a trvalou přilnavost pružné fólie. | Doporučujeme provést aplikační test na originální materiálu. | Vzhledem k různým vlivům vyplývajícím z výroby a přenosu přenosné fólie, vlastnostem materiálů a podmínkám praní a čištění se odpovědnost za výrobek může vztahovat pouze na nezpracované materiály.



## PT403 | 400S **Poli-Flex® Stretch**

100% polyuretan

Roll Length: 25m x Roll Width: 0,5m

Poli-Flex

BLACK (CA. P. BLACK 3C) GREEN (CA. P. 349C) RED (CA. P. 49-8C) ROYAL BLUE (CA. P. 647C) WHITE YELLOW (CA. P. 1235C)

Technické údaje – Přenosová fólie: polyuretan, litý / Lepidlo: Polyuretan – tavenina / Tloušťka [mm]: 0,10 ± 10 % / vložka: PET fólie, samolepicí | Podmínky přenosu – Teplota: 160 °C / Tlak: 2,5–3,0 baru [střední tlak] / Čas: 15 sekund | Odolnost při praní: 80 °C / Vhodné do sušičky, lze čistit chemicky; perchlorethylen (tetrachlorethylen), perle naruby | POLI-FLEX® STRETCH je vysoce pružná polyuretanová fólie s matným povrchem bez odrazů. | POLI-FLEX® STRETCH je vhodná k přenosu na textil, jako je bavlna, směs polyester/bavlna a polyester/akryl. | Lze použít na nápisy na trička, dresy, sportovní a volnočasové oblečení, sportovní tašky a fanouškovské předměty, jako jsou vlajky a praporky. | Poli-FLEX® STRETCH lze řezat všemi současnými plotry. Doporučujeme používat standardní čepel (45°). Po vyřezání se vyřezaná pružná fólie přenáší tepelným lisem. Vložka PET by měla být odstraněna za tepla. | Textilie s hydrofobní impregnací nejsou pro tepelný přenos vhodné. V tomto případě je třeba použít nylon L-Flex T500. | Měkká pružná fólie zajišťuje příjemný pocit z textilie a pohodlné nošení. POLI-FLEX® STRETCH má vynikající neprůsvitnost. Samolepicí vložka PET umožňuje přemístění přenášených motivů. | Použité suroviny nejsou škodlivé pro životní prostředí a neobsahují PVC, změkčovadla ani těžké kovy. | Pokud nejsou během tepelného tisku splněny stanovené požadavky na teplotu a tlak, nelze zaručit bezpečnou a trvalou přilnavost pružné fólie. | Doporučujeme provést aplikační test na originální materiály. | Vzhledem k různým vlivům vyplývajícím z výroby a přenosu přenosné fólie, vlastnostem materiálů a podmínkám praní a čištění se odpovědnost za výrobek může vztahovat pouze na nepracované materiály.



PT404 | 4790

Poli-Flex® Luminous 4790

PVC

Roll Length: 25m x Roll Width: 0,5m

Poli-Flex

## LUMINOUS

Technické údaje – přenosová fólie: třívrstvá, světle žlutá, PVC efektní fólie bez kadmia / lepidlo: polyuretanová tavenina / tloušťka [mm]:  $0,28 \pm 10\%$  / vložka: PET fólie, 100  $\mu$ , nepřilnavá | Podmínky přenosu – Teplota: 160 °C / Tlak: 3,5 baru [střední tlak] / Čas: 15 sekund | Odolnost při praní: 60 °C / lze sušit v sušičce / textil perté naruby | POLI-FLEX® LUMINOUS je luminiscenční (žhnoucí ve tmě) ohybná fólie laminovaná tepelně svařovacím lepidlem. | Vhodná pro přenos na textil, jako je bavlna, směs polyesteru s bavlnou a polyesteru s akrylem a lze ji použít na nápisy na tričkách, dresech, sportovních a volnočasových oděvech. | POLI-FLEX® LUMINOUS absorbuje světlo a v tmavém prostředí je opět vyzařuje prostřednictvím odlesku. Na přímém slunečním světle lze fólii plně nabít za 60 sekund. Luminiscenční efekt svícení ve tmě trvá déle než 20 hodin. Díky vysoké kvalitě fosforeskujících luminiscenčních pigmentů a vysokému obsahu pigmentu působí POLI-FLEX® LUMINOUS svým dlouhotrvajícím svíticím efektem. | POLI-FLEX® LUMINOUS lze vyřezávat všemi současnými plotry. Doporučujeme používat standardní čepel (45°). Po vyřezání se vyřezaná pružná fólie přenáší tepelným lisem. Vložka PET by měla být odstraněna za tepla. | Nylon a textilie s hydrofobní impregnací nejsou vhodné pro tepelný přenos. | Pokud nejsou během tepelného tisku splněny stanovené požadavky na teplotu a tlak, nelze zaručit bezpečnou a trvalou přilnavost pružné fólie. | Doporučujeme provést aplikační test na originální materiály. | Vzhledem k různým vlivům vyplývajícím z výroby a přenosu přenosné fólie, vlastnostem materiálů a podmínkám praní a čištění se odpovědnost za výrobek může vztahovat pouze na nezpracované materiály.



**PT450** | 4280/4281/4282

**Poli-Flex® Image**

100% polyuretan

**Roll Length: 25m x Roll Width: 0,5m**

Poli-Flex



Technické údaje – přenosová fólie: polyuretan Designfilm / lepidlo: polyuretan – tavenina / tloušťka [mm]: 0,090 ± 10 % (maskáčová); 0,090 ± 10 % (leopardi); 0,090 ± 10 % (zebrovaná) / fólie: fólie PET, samolepicí | Podmínky přenosu – Teplota: 160 °C / Tlak: 2,5–3,0 baru [střední tlak] / Čas: 15 sekund | Odolnost při praní: 60 °C / lze sušit v sušičce / textil perte naruby | POLI-FLEX® IMAGE jsou přenosové fólie s módním designem a jedinečnou povrchovou úpravou. Tato ekologická polyuretanová fólie nabízí vynikající odolnost při praní i vlastnosti při čištění a je příjemná na dotek. | POLI-FLEX® IMAGE je vhodná k přenosu na textil, jako je bavlna, směsi polyesteru s bavlnou a polyesteru s akrylem. | POLI-FLEX® IMAGE lze vyřezávat všemi současnými plotry. Doporučujeme používat standardní čepel (45°). Po vyřezání se vyřezaná pružná fólie přenáší tepelným lisem. | Fólie všech produktů POLI-FLEX® IMAGE (4280–4282) by se měla odstraňovat za tepla. | Nylon a textilie s hydrofobní impregnací nejsou vhodné pro tepelný přenos. V tomto případě je třeba použít nylon L-Flex T500. | Doporučujeme provést aplikační test na originální materiály. | Vzhledem k různým vlivům vyplývajícím z výroby a přenosu přenosné fólie, vlastnostem materiálů a podmínkám praní a čištění se odpovědnost za výrobek může vztahovat pouze na nezpracované materiály.



PT451 | 4290-4293

**Poli-Flex® Glossy**

100% polyuretan

Roll Length: 25m x Roll Width: 0,5m

Poli-Flex

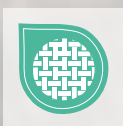
GLOSSY BLACK

GLOSSY GOLD

GLOSSY RED

GLOSSY WHITE

Technické údaje – Přenosová fólie: polyuretan, litý / Lepidlo: Polyuretan – tavenina / Tloušťka [mm]:  $0,10 \pm 10\%$  / vložka: PET fólie, samolepicí | Podmínky přenosu – Teplota:  $160\text{ }^{\circ}\text{C}$  / Tlak: 3,5 baru [střední tlak] / Čas: 15 sekund | Odolnost při praní:  $80\text{ }^{\circ}\text{C}$  / lze sušit v sušičce a chemicky čistit; perchlorethylen (tetrachlorethylen) / perte naruby | POLI-FLEX® GLOSSY je vysoce kvalitní, ekologicky osvědčená polyuretanová fólie s vysoce lesklým povrchem. | POLI-FLEX® GLOSSY je vhodná k přenosu na textil, jako je bavlna, směs polyesteru a bavlny a polyesteru a akrylu | Lze použít na nápisy na trička, dresy, sportovní a volnočasové oblečení, sportovní tašky a fanouškovské předměty, jako jsou vlajky a praporky. | POLI-FLEX® GLOSSY lze řezat všemi současnými plotry. Doporučujeme používat standardní čepel (45°). Po vyřezání se vyřezaná pružná fólie přenáší tepelným lisem. Vložka PET by měla být odstraněna za tepla. | Nylon a textilie s hydrofobní impregnací nejsou vhodné pro tepelný přenos. V tomto případě je třeba použít nylon L-Flex T500. | POLI-FLEX® GLOSSY je potažena samolepicí fólií PET, která umožňuje změnu polohy přenášených motivů. POLI-FLEX® GLOSSY má vynikající neprůsvitnost. | Pokud nejsou během tepelného tisku splněny stanovené požadavky na teplotu a tlak, nelze zaručit bezpečnou a trvalou přilnavost pružné fólie. | Doporučujeme provést aplikační test na originální materiály. | Vzhledem k různým vlivům vyplývajícím z výroby a přenosu přenosné fólie, vlastnostem materiálů a podmínkám praní a čištění se odpovědnost za výrobek může vztahovat pouze na nezpracované materiály.



## PT452 | 4225/4226/4228/4227 **Poli-Flex® Carbon**

100% polyuretan

Roll Length: 25m x Roll Width: 0,5m

Poli-Flex

**BLACK CARBON** **GOLD CARBON** **SILVER CARBON** **WHITE CARBON**

Technické údaje – Přenosová fólie: polyuretan Designfilm / Lepidlo: Polyuretanová tavenina / Tloušťka [mm]:  $0,120 \pm 10\%$  / vložka: PET fólie, samolepicí | Podmínky přenosu – Teplota:  $160\text{ }^{\circ}\text{C}$  / Tlak: 2,5–3,0 baru [střední tlak] / Čas: 15 sekund | Odolnost při praní:  $60\text{ }^{\circ}\text{C}$  / lze sušit v sušičce / textil pertě naruby | POLI-FLEX® CARBON je přenosová fólie s módním designem a jedinečnou povrchovou úpravou. Tato ekologická polyuretanová fólie nabízí vynikající odolnost při praní i vlastnosti při čištění a je příjemná na dotek. | POLI-FLEX® CARBON je vhodná k přenosu na textil, jako je bavlna, směs polyesteru a bavlny a polyesteru a akrylu | POLI-FLEX® CARBON lze vyřezávat všemi současnými plotry. Doporučujeme používat standardní čepel ( $45^{\circ}$ ). Po vyřezání se vyřezaná pružná fólie přenáší tepelným lisem. Fólie by se měla odstranit za tepla. | Nylon a textilie s hydrofobní impregnací nejsou vhodné pro tepelný přenos. V tomto případě je třeba použít nylon L-Flex T500. | Doporučujeme provést aplikační test na originální materiály. | Vzhledem k různým vlivům vyplývajícím z výroby a přenosu přenosné fólie, vlastnostem materiálů a podmínkám praní a čištění se odpovědnost za výrobek může vztahovat pouze na nezpracované materiály.


**PT453** | 4212/4213 **Poli-Flex® Image 4212/4213**

100% polyuretan

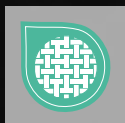
Roll Length: 25m x Roll Width: 0,48m

Poli-Flex

GOLD

SILVER

Technické údaje – přenosová fólie: polyuretan Designfilm / lepidlo: polyuretan – tavenina / tloušťka [mm]:  $0,055 \pm 10\%$  (zlatá);  $0,055 \pm 10\%$  (stříbrná) / fólie: fólie PET, samolepicí | Podmínky přenosu – Teplota:  $160\text{ }^{\circ}\text{C}$  / Tlak: 2,5–3,0 baru [střední tlak] / Čas: 15 sekund (3 sekundy po lisování) | Odolnost při praní:  $40\text{ }^{\circ}\text{C}$  / lze sušit v sušičce / perte naruby | POLI-FLEX® IMAGE jsou přenosové fólie s módním designem a jedinečnou povrchovou úpravou. Tato ekologická polyuretanová fólie nabízí vynikající odolnost při praní i vlastnosti při čištění a je příjemná na dotek. | POLI-FLEX® IMAGE je vhodná k přenosu na textil, jako je bavlna, směs polyesteru s bavlnou a polyesteru s akrylem. | POLI-FLEX® IMAGE lze vyřezávat všemi současnými plotry. Doporučujeme používat standardní čepel (45°). Po vyřezání se vyřezaná pružná fólie přenáší tepelným lisem. Fólie PET by se měla odstraňovat až po ochlazení na pokojovou teplotu. | Nylon a textilie s hydrofobní impregnací nejsou vhodné pro tepelný přenos. V tomto případě je třeba použít nylon L-Flex T500. | Doporučujeme provést aplikační test na originální materiálu. | Vzhledem k různým vlivům vyplývajícím z výroby a přenosu přenosné fólie, vlastnostem materiálů a podmínkám praní a čištění se odpovědnost za výrobek může vztahovat pouze na nezašlacené materiály.



**PT4530** | 4783-4785

**Poli-Flex® Turbo Reflex**

Roll Length: 10m x Roll Width: 0,5m (Turbo Reflex Silver: Roll Length: 25m x Roll Width: 0,5m)

Poli-Flex

TURBO REFLEX BLACK	TURBO REFLEX BLUE	TURBO REFLEX GOLD	TURBO REFLEX GREEN	TURBO REFLEX ORANGE	TURBO REFLEX PINK	TURBO REFLEX RED	TURBO REFLEX SILVER	TURBO REFLEX WHITE
TURBO REFLEX YELLOW								

Fólie s efektem, reflexní | Technické údaje - lepidlo: polyuretan – tavenina / tloušťka v [mm]:  $0,205 \pm 10 \%$ ; stříbrná: tloušťka v [mm]:  $0,15 \pm 15 \%$  / fólie: fólie PET, samolepicí / | Podmínky přenosu – Teplota:  $145 \text{ }^{\circ}\text{C}$  / Tlak: 3,0 baru (střední tlak) / Čas: 8 sekund | Podmínky přenosu pro stříbrnou: polyester / funkční oděvy – teplota:  $130 \text{ }^{\circ}\text{C}$  / tlak: 3,0 baru (střední tlak) / čas: 5 sekund; bavlna – teplota:  $160 \text{ }^{\circ}\text{C}$  / tlak: 3,0 baru (střední tlak) / čas: 5 sekund | Odolnost při praní:  $60 \text{ }^{\circ}\text{C}$ , vhodné k sušení v sušičce (do max.  $100 \text{ }^{\circ}\text{C}$ ) / vhodné k suchému čištění, textilií perte naruby | Odolnost při praní pro stříbrnou:  $60 \text{ }^{\circ}\text{C}$  / lze sušit v sušičce / textil perte naruby | Reflexní přenosná fólie je vhodná k přenosu na textilie, jako je bavlna, nylon bez povrchové úpravy, směsi polyesteru/bavlny a polyesteru/akrylu | Reflexní vrstva se skládá z metalizovaných skleněných mikrokuliček, které jsou na zadní straně pokryté lepicí vrstvou aktivovanou teplem. Průhlednou PET fólii na reflexní straně lze díky laminaci řezat všemi současnými plotry. Doporučujeme použít nůž flock ( $60^{\circ}$ ); pro stříbrnou se doporučuje standardní čepel ( $45^{\circ}$ ). Po vyřezání se vyřezaná pružná fólie přenáší tepelným lisem. Fólie PET by měla odstraňovat za studena; u stříbrné by se měla odstraňovat za tepla. | Před zahájením přenosu je nutné vyzkoušet, zda jsou vodotěsné nylonové tkaniny vhodné. | Reflexní stříbrná se skládá z přímo odrážených otevřených skleněných kuliček. Fotometrické hodnoty (minimální reflexní hodnoty) odpovídají normě EN ISO 20471:2013. | Pokud nejsou během tepelného tisku splněny stanovené požadavky na teplotu a tlak, nelze zaručit bezpečnou a trvalou přilnavost pružné fólie. | Doporučujeme provést aplikační test na originální materiály. | Vzhledem k různým vlivům vyplývajícím z výroby a přenosu přenosné fólie, vlastnostem materiálů a podmínkám praní a čištění se odpovědnost za výrobek může vztahovat pouze na nezpracované materiály.



**PT455** | 4901-1/4902-1 **Poli-Flex® Turbo 4901-1/4902-1**

100% polyuretan

Roll Length: 25m x Roll Width: 0,5m

Poli-Flex

BLACK (CA. P. BLACK 3C) | WHITE

Technické údaje: přenosová fólie: polyuretan, litý / Lepidlo: kopolyester – tavenina / Tloušťka [mm]: 0,095 ± 10 % / vložka: PET fólie, nepřilnavá | Podmínky přenosu – tlak: 2,5–3,0 baru [střední tlak] / teplota/čas: 130 °C, 5 sekund / 150 °C, 4 sekundy / 160 °C, 3 sekundy | NYLON – tlak: 2,0 baru [nízký tlak], Teplota/čas: 150 °C, 5 s předtisk / 5 s přitiskněte na nylon, odstraňte PET fólii, zakryjte přenosovou fólii silikonovým papírem a aplikujte tlak dalších 10 s. | Při používání zvažte úpravu doby aplikace na výrazně strukturované bavlněné nebo směsové tkaniny. | Odolnost při praní: 60 °C, vhodné k sušení v sušičce (komerční sušička max. 100 °C) a chemickému čištění / před práním textilií obraťte naruby | POLI-FLEX® TURBO 4901-1/4902-1 je nová polyuretanová přenosová fólie s tavným lepidlem, kterou lze rychle přenést při nízkých teplotách, aby nedošlo k poškození materiálu. | POLI-FLEX® TURBO 4901-1/4902-1 je vhodná pro přenos na tkaniny, například na bavlnu, polyester, nevodotěsný nylon, polyester/bavlnu nebo směs polyesteru/akrylu. Před zahájením přenosu je nutné vyzkoušet, zda jsou vodotěsné nylonové tkaniny vhodné. | Vhodné na nápisy na trička, dresy, sportovní a volnočasové oblečení, sportovní tašky a propagační předměty. | POLI-FLEX® TURBO 4901-1/4902-1 lze řezat pomocí libovolného standardního plotru. Doporučujeme používat standardní čepel (45°). Po vyřezání se vyřezaná pružná fólie přenáší tepelným lisem. Fólii PET je třeba odstranit, dokud je ještě mírně teplá. | Měkká pružná pogumovaná fólie zajišťuje příjemný pocit z textilie a pohodlné nošení. | POLI-FLEX® TURBO 4901-1/4902-1 je dokonale neprůhledná. | Použité suroviny nejsou škodlivé pro životní prostředí a neobsahují PVC, změkčovadla ani těžké kovy. | Pokud nejsou během tepelného tisku splněny stanovené požadavky na teplotu a tlak, nelze zaručit bezpečnou a trvalou přilnavost pružné fólie. | Doporučujeme provést aplikační test na originální materiály. | Vzhledem k různým vlivům vyplývajícím z výroby a přenosu přenosné fólie, vlastnostem materiálů a podmínkám praní a čištění se odpovědnost za výrobek může vztahovat pouze na nepracované materiály.



## PT601N | 4501S-4543S **Poli-Flex® Blockout Soft**

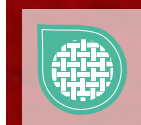
100% polyuretan

Roll Length: 25m x Roll Width: 0,5m

Poli-Flex

GOLD METALLIC (CA. P. 871C)	NEON BLUE (CA. P. 2825C)	NEON GREEN (CA. P. 802C)	NEON ORANGE (CA. P. 804C)	NEON PINK (CA. P. 806C)	NEON YELLOW (CA. P. 809C)	ORANGE (CA. P. 30-8C)	RED (CA. P. 49-8C)	SILVER METALLIC (CA. P. 877C)
WHITE	YELLOW (CA. P. 1235C)							

Technické údaje: přenosová fólie: polyuretan, litý / Lepidlo: kopolyester – tavenina / Tloušťka [mm]:  $0,125 \pm 10\%$  / vložka: PET fólie, samolepicí | Podmínky přenosu – Teplota: 130 °C / Tlak: 2,5–3,0 baru [střední tlak] / Čas: 5 sekund | Odolnost při prání: 60 °C / vhodné pro suché čištění / před praním textilií obraťte naruby | POLI-FLEX® BLOCKOUT SOFT je přenosová fólie odolná proti sublimaci s vysokou neprůhledností a příjemně měkkým povrchem. Sublimační efekty nejsou viditelné ani při vyšším teplotním stresu. | POLI-FLEX® BLOCKOUT SOFT je vhodná k přenosu na textil, jako je bavlna, směs polyester/bavlna a polyester/akryl | Lze použít na nápisy na trička, dresy, sportovní a volnočasové oblečení, sportovní tašky a fanouškovské předměty, jako jsou vlajky a praporky. | POLI-FLEX® BLOCKOUT SOFT lze řezat všemi současnými plotry. Doporučujeme používat standardní čepel (45°). | Po vyřezání se vyřezaná pružná fólie přenáší tepelným lisem. Aby se zabránilo sublimačnímu pohybu, doporučujeme oděv nepředehřívát. Vložka PET by měla být odstraněna za tepla. | Nylon a textilie s hydrofobní impregnací nejsou vhodné pro tepelný přenos. V tomto případě je třeba použít nylon L-Flex T500. | Měkká pružná pogumovaná fólie zajišťuje příjemný pocit z textilie a pohodlné nošení. | POLI-FLEX® BLOCKOUT SOFT vyniká skvělým krytím. | Samolepicí polyesterová fólie umožňuje přemístění přenášených motivů. | Použité suroviny nejsou škodlivé pro životní prostředí a neobsahují PVC, změkčovadla ani těžké kovy. | Pokud nejsou během tepelného tisku splněny stanovené požadavky na teplotu a tlak, nelze zaručit bezpečnou a trvalou přilnavost pružné fólie. | Doporučujeme provést aplikační test na originální materiály. | Vzhledem k různým vlivům vyplývajícím z výroby a přenosu přenosné fólie, vlastnostem materiálů a podmínkám praní a čištění se odpovědnost za výrobek může vztahovat pouze na nezpracované materiály. | Vezměte prosím na vědomí, že kvůli ochranné vrstvě fólií BLOCKOUT mohou existovat omezení při použití na pružné textilie. V důsledku toho se při aplikaci mohou objevit praskliny, vrásky nebo záhyby. Výsledek výrazně závisí na druhu textilie a na velikosti a typu písma.

BEST  
SELLERPOLI-TAPE  
GROUP**PT800 | PLT001-780 Tubitherm® PLT Flock**

100% viskóza (Neon: 100% polyamid)

Roll Length: 25m x Roll Width: 0,5m

Poli-Tape Flock

ANTHRACITE (CA. P. 447C)	BERRY (CA. P. 690C)	BLACK (CA. P. BLACK 3C)	BLUE (CA. P. 280C)	BORDEAUX (CA. P. 7421C)	BROWN (CA. P. 440C)	GRASS GREEN (CA. P. 2273C)	GREEN (CA. P. 357C)	GREY (CA. P. 401C)
HONEY YELLOW (CA. P. 3514C)	ICE BLUE (CA. P. 821C)	LEMON (CA. P. 1235C)	LIGHT ROSE (CA. P. 7605C)	MAGENTA (CA. P. STRONG RED G)	MOCCA (CA. P. 2329C)	NAVY BLUE (CA. P. 533C)	NEON BLUE (CA. P. 313C)	NEON GREEN (CA. P. 2270C)
NEON ORANGE (CA. P. 1655C)	NEON PINK (CA. P. 214C)	NEON RED (CA. P. 1787C)	NEON YELLOW (CA. P. 3945C)	ORANGE (CA. P. 1655C)	PINK (CA. P. 219C)	PURPLE (CA. P. 2112C)	RED (CA. P. 7621C)	SIGNAL RED (CA. P. 485C)
SKY BLUE (CA. P. 301C)	TURQUOISE (CA. P. 2226C)	WHITE	YELLOW (CA. P. 715C)					

Technické údaje – typ flocku: viskóza (standardní barvy), polyamid (neonové barvy) / lepidlo: kopolyester – tavenina / délka flocku [mm]: 0,50 ± 10%/fólie: fólie PET, samolepicí | Podmínky přenosu – Teplota: 160 °C / Tlak: 2,0 baru [střední tlak] / Čas: 15 sekund | Odolnost při praní: 60 °C. / Používejte pouze prací prostředek na barevné nebo jemné prádlo. / Lze chemicky čistit; perchloroetylen (tetrachloroetylen). / Textil perte naruby. | TUBITHERM® PLT je vysoce kvalitní, tepelně uzavíratelná fólie flock na bázi viskózových nebo polyamidových vláken s vynikajícím jasem a sametovou strukturou. | TUBITHERM® PLT je založena na ekologicky neškodném surovém materiálu a neobsahuje PVC ani plastifikátory. | TUBITHERM® PLT má vynikající vlastnosti při řezání a vyřezávání a lze vyřezat i detailní loga a extrémně malé nápisy. | Vhodné na nápisy na textilích, jako je sportovní, volnočasové a pracovní oblečení, a na materiály používané v reklamě a designu. | TUBITHERM® PLT lze řezat všemi současnými plotry. Doporučujeme použít nůž flock (60°). | Po vyřezání se fólie přenáší tepelným lisem. Vložka PET by měla být odstraněna za tepla po tepelném přenosu (odloupnutí za tepla). Poté doporučujeme materiál lisovat se stejnými parametry (přibl. 2 sekundy). | Po vyprání na sebe flockovací povrch nechytá vlákna ani chmýří. | TUBITHERM® PLT dobře přilne na bavlnu, směsi bavlny a polyesteru, přírodní a syntetické tkaniny. | Nylon a textilie s hydrofobní impregnací nejsou vhodné pro tepelný přenos. | Pokud nejsou během tepelného tisku splněny stanovené požadavky na teplotu a tlak, nelze zaručit bezpečnou a trvalou přilnavost fólie flock. | Doporučujeme provést aplikační test na originální materiály. | Vzhledem k různým vlivům vyplývajícím z výroby a přenosu přenosné fólie, vlastnostem materiálů a podmínkám praní a čištění se odpovědnost za výrobek může vztahovat pouze na nepracované materiály.



## **PT900 | 4036** **Turbo Print 4036 Matt**

100% polyuretan

**Roll Length: 25m x Roll Width: 0,5m**

Poli-Flex

### STANDARD

Technické údaje – přenosová fólie: polyuretan, litý / Lepidlo: kopolyester – tavenina / Tloušťka [mm]:  $0,10 \pm 10 \%$  / vložka: PET fólie, nepřilnavá | Podmínky přenosu – tlak: 2,5–3,0 baru [střední tlak] / teplota/čas: 130 °C, 5 sekund / 150 °C, 4 sekundy / 160 °C, 3 sekundy | NYLON – tlak: 2,0 baru [nízký tlak], Teplota/čas: 150 °C, 5 s předtisk / 5 s přitiskněte na nylon, odstraňte PET fólii, zakryjte přenosovou fólii silikonovým papírem a aplikujte tlak dalších 10 s. | Při používání zvažte úpravu doby aplikace na výrazně strukturované bavlněné nebo směšové tkaniny. | Vložka PET by měla být odstraněna za tepla. | Odolnost proti praní: 60 °C / Používejte pouze prací prostředek na barevné nebo jemné prádlo. / Textil perte naruby. / Lze sušit v sušičce (komerční sušičky do max. 100 °C) | Tisk: stranově správný | TURBO PRINT 4036 MATT je tepelně utěsnitelná potisknutelná fólie pro přenos textilu PU (neprůhledná bílá, 100  $\mu$ ) vhodná pro světlé a tmavé textilie. | Díky speciální svrchní vrstvě nabízí tato fólie vynikající odolnost při praní. | TURBO-FLEX 4036 MATT je vhodná pro přenos na textil, například na bavlnu, polyester, nepotažený nylon, směsi polyesteru/bavlny a polyesteru/akrylu. | Před zahájením přenosu je nutné vyzkoušet, zda jsou vodotěsné nylonové tkaniny vhodné. | TURBO PRINT 4036 MATT nabízí vysoké rozlišení tisku s matnou povrchovou úpravou a příjemně měkkou textilií. | Přenosová fólie se používá pro motivy a loga na sportovní, volnočasové a pracovní oblečení. | TURBO PRINT 4036 MATT je kompatibilní se všemi současnými inkoustovými tiskárnami používajícími ekologické solventní, solventní a latexové inkousty. | Díky nově vyvinuté samolepící PET fólii lze CAD/CAM plotry snadno řezat i velmi malá písmena a motivy vyřezávat je po procesu tisku. | Pro přenos a jako ochranu před teplem při přenosu za horka doporučujeme použít POLI-TACK 854 + 870. | Použité suroviny nejsou škodlivé pro životní prostředí a neobsahují PVC, změkčovadla ani těžké kovy. | Doporučujeme provést aplikační test na originální materiály. | Vzhledem k různým vlivům vyplývajícím z výroby a přenosu přenosné fólie, vlastnostem materiálů a podmínkám praní a čištění se odpovědnost za výrobek může vztahovat pouze na nezpracované materiály.


**PT902 | 4010-S Turbo Print 4010-S Blockout**

100% polyuretan

Roll Length: 25m x Roll Width: 0,5m

Polí-Flex

STANDARD

Technické údaje: přenosová fólie: polyuretan, litý s vrstvou blackout / Lepidlo: kopolyester – tavenina / Tloušťka [mm]:  $0,12 \pm 10\%$  / vložka: PET fólie, nepřilnavá | Podmínky přenosu – Teplota:  $130\text{ }^{\circ}\text{C}$  / Tlak: 2,5–3,0 baru [střední tlak] / Čas: 5 sekund | Odolnost při praní:  $60\text{ }^{\circ}\text{C}$ . / Používejte pouze prací prostředek na barevné nebo jemné prádlo. / Textilie perte naruby. | Tisk: stranově správný | Potisknutelná polyuretanová fólie (bílá) odolná proti sublimaci s blokovací mezivrstvou. | Vhodná na světlé a tmavé textilie. | Fólie má měkký textilní povrch. | Po tepelném přenosu je dosaženo polomatného povrchu s vysokým rozlišením. | TURBO PRINT 4010-S BLOCKOUT je kompatibilní se všemi současnými inkoustovými tiskárnami používajícími ekologické solventní, solventní a latexové inkousty. Díky samolepicí PET fólii lze vyřezat i velmi malá písmena a motivy všemi současnými CAD/CAM plotry po procesu tisku. Aby se zabránilo sublimačnímu pohybu, doporučujeme oděv nepředehřívát. | Po tepelném přenosu je třeba PET fólii odstranit teplotou. | Doporučujeme pro přenos použít aplikační pásku POLI-TACK 853 + 854 + 870. | TURBO PRINT 4010-S BLOCKOUT je vhodný k přenosu na textilie jako je bavlna, polyester, nylon bez povrchové úpravy, směsi polyesteru/bavlny a polyesteru/akrylu. | Před zahájením přenosu je nutné vyzkoušet, zda jsou vodotěsné nylonové tkaniny vhodné. | Přenosová fólie se používá pro motivy a loga na sportovní, volnočasové a pracovní oblečení. | Doporučujeme provést aplikační test na originální materiálu. | Vzhledem k různým vlivům vyplývajícím z výroby a přenosu přenosné fólie, vlastnostem materiálů a podmínkám praní a čištění se odpovědnost za výrobek může vztahovat pouze na nezpracované materiály. | Upozorňujeme, že vzhledem k bariérové vrstvě fólii BLOCKOUT mohou existovat omezení při použití na elastických textiliích. V důsledku toho může při aplikaci dojít k natržení, přehnutí nebo pomačkání. To do značné míry závisí na povaze textilu a také na velikosti a typu nápisu.



**PT903** | 4025

**Ultimate Print Matt 4025**

**Roll Length: 25m x Roll Width: 0,5m**

Poli-Flex

STANDARD

Technické údaje – Přenosová fólie: polyuretan/PVC, litý / Lepidlo: Polyuretan – tavenina / Tloušťka [mm]:  $0,12 \pm 10 \%$  / vložka: PET fólie, samolepicí | Podmínky přenosu – Teplota:  $160^\circ\text{C}$  / Tlak: 2,5–3,0 baru [střední tlak] / Čas: 15 sekund | Odolnost při praní:  $60^\circ\text{C}$ . / Používejte pouze prací prostředek na barevné nebo jemné prádlo. / Textil perte naruby. / Lze sušit v sušičce. | Tisk: stranově správný | ULTIMATE PRINT MATT 4025 je tepelně utěsnitelná potisknutelná fólie z PU / PVC textilu (neprůhledná bílá,  $120 \mu$ ) vhodná pro světlé a tmavé textilie. | ULTIMATE PRINT MATT 4025 disponuje lepidlem s přenosovou teplotou pouze  $160^\circ\text{C}$ . | Upozorňujeme, že vyšší teplota přenosu může mít negativní vliv na kvalitu tisku. | Díky speciální vrstvě nabízí tato fólie vynikající odolnost při praní. | ULTIMATE PRINT MATT 4025 nabízí vysoké rozlišení tisku s polomatnou povrchovou úpravou a má příjemný měkký textilní povrch. | ULTIMATE PRINT MATT 4025 je kompatibilní se všemi současnými inkoustovými tiskárnami používajícími ekologické solventní a solventní inkousty. Díky nově vyvinuté nelepivé PET fólii lze CAD/CAM ploty snadno řezat i velmi malá písmena a motivy vyřezávat je po procesu tisku. | Pro přenos a jako ochranu před teplem při přenosu za horka doporučujeme použít POLI-TACK 854 + 870. | Přenosová fólie se používá pro motivy a loga na sportovní, volnočasové a pracovní oblečení. | Tkaniny s úpravou odpuzující vodu nebo s voděodolnou úpravou nejsou vhodné pro tepelný přenos. | Doporučujeme provést aplikační test na originální materiálu. | Vzhledem k různým vlivům vyplývajícím z výroby a přenosu přenosné fólie, vlastnostem materiálů a podmínkám praní a čištění se odpovědnost za výrobek může vztahovat pouze na nezpracované materiály.


**PT904 | 4033 Ultimate Print Supersoft 4033 Matt**

100% polyuretan

Roll Length: 25m x Roll Width: 0,5m

Poli-Flex

STANDARD

Technické údaje – Přenosová fólie: polyuretan, litý / Lepidlo: Polyuretan – tavenina / Tloušťka [mm]:  $0,05 \pm 10\%$  / (standard) vložka: PET fólie, nepřilnavá | Podmínky přenosu – Teplota: 160 °C / Tlak: 2,5–3,0 baru [střední tlak] / Čas: 15 sekund | PET fólie by měla být odstraněna za tepla | Odolnost při praní: 40 °C. / Používejte pouze prací prostředek na barevné nebo jemné prádlo. / Textil perte naruby. / Lze sušit v sušičce. | Tisk: stranově správný | ULTIMATE PRINT SUPERSOFT 4033 MATT je tepelně utěsnitelná potisknutelná fólie pro přenos textilu PU (neprůhledná bílá, 50  $\mu$ ) vhodná pro světlé a tmavé textilie. | Díky speciální svrchní vrstvě nabízí tato fólie vynikající odolnost při praní. | ULTIMATE PRINT SUPERSOFT 4033 MATT nabízí vysoké rozlišení tisku s polomatnou povrchovou úpravou a příjemný měkký textilní povrch. | ULTIMATE PRINT SUPERSOFT 4033 MATT je kompatibilní se všemi současnými inkoustovými tiskárnami používajícími ekologické solventní, solventní a latexové inkousty. Díky nově vyvinuté nelepivé PET fólii lze CAD/CAM plotry snadno řezat i velmi malá písmena a motivy vyřezávat je po procesu tisku. | Pro přenos a jako ochranu před teplem při přenosu za horka doporučujeme použít POLI-TACK 853 + 854 + 870. | Přenosová fólie se používá pro motivy a loga na sportovní, volnočasové a pracovní oblečení. | Tkaniny s úpravou odpuzující vodu nebo s voděodolnou úpravou nejsou vhodné pro tepelný přenos. | Použité suroviny nejsou škodlivé pro životní prostředí a neobsahují PVC, změkčovadla ani těžké kovy. | Doporučujeme provést aplikační test na originální materiály. | Vzhledem k různým vlivům vyplývajícím z výroby a přenosu přenosné fólie, vlastnostem materiálů a podmínkám praní a čištění se odpovědnost za výrobek může vztahovat pouze na nepracované materiály.



**PT905 | 4035 Ultimate Print Nylon 4035**

100% polyuretan

Roll Length: 25m x Roll Width: 0,5m

Poli-Flex

**STANDARD**

Technické údaje – Přenosová fólie: polyuretan, litý / Lepidlo: polyamid – tavenina / Tloušťka [mm]:  $0,10 \pm 10 \%$  / vložka: PET fólie, nepřilnavá | Podmínky přenosu – Teplota:  $150^\circ\text{C}$  / Tlak: 2,0 baru [střední tlak] / Čas: předtisk: 4 sekundy / Polyesterovou vložku odstraňte, když je vlažná / Druhý tisk: 10 s. | Odolnost při praní:  $40^\circ\text{C}$  / Textilie perte naruby | **ULTIMATE PRINT NYLON 4035** je polyuretanová přenosová fólie (neprůhledná bílá,  $100 \mu$ ) se speciálním tepelně uzavíratelným lepidlem pro hydrofobní a impregnované nylonové textilie. | **ULTIMATE PRINT NYLON 4035** nabízí vysoké rozlišení tisku s polomatným povrchem. Lze potisknout ekologickými solventními a solventními inkousty. Díky nelepivé vložce z fólie PET lze snadno po tisku vyřezávat i ty nejsložitější nápisy a motivy. | **ULTIMATE PRINT NYLON 4035** lze vyřezat všemi současnými plotry. Doporučujeme používat standardní čepel ( $45^\circ$ ). Po ořezání je pružná fólie přenese po dobu 3–4 s. pomocí tepelného lisu. Fólie PET by měla být odstraněna za vlažna. Po ochlazení se materiál lisuje po dalších 10–15 s se stejnými parametry. Pro přenos a jako ochranu před teplem při přenosu za horka doporučujeme použít POLI-TACK 853 + 854 + 870. | Měkká, pružná přenosová fólie nabízí pohodlný textilní doplněk a přesvědčí vás díky vysokému pohodlí při nošení. | **ULTIMATE PRINT NYLON 4035** vyniká díky skvělé neprůsvitnosti. | Použité suroviny nejsou škodlivé pro životní prostředí a neobsahují PVC, změkčovadla ani těžké kovy. | Pokud nejsou během tepelného tisku splněny stanovené požadavky na teplotu a tlak, nelze zaručit bezpečnou a trvalou přilnavost pružné fólie. | Doporučujeme provést aplikační test na originální materiály. | Vzhledem k různým vlivům vyplývajícím z výroby a přenosu přenosné fólie, vlastnostem materiálů a podmínkám praní a čištění se odpovědnost za výrobek může vztahovat pouze na nezpracované materiály.


**PT906 | 4655      Poli-Flex® Printable 4655**

100% polyuretan

Roll Length: 25m x Roll Width: 0,5m

Poli-Flex

STANDARD

Technické údaje – Přenosová fólie: polyuretan, litý / Lepidlo: polyuretan – tavenina / Tloušťka [mm]:  $0,075 \pm 10\%$  / vložka: PET fólie, nepřilnavá | Podmínky přenosu – Teplota:  $160\text{ }^{\circ}\text{C}$  / Tlak: 2,5–3,0 baru [střední tlak] / Čas: 15 sekund | Odolnost při praní:  $60\text{ }^{\circ}\text{C}$ . / Používejte pouze prací prostředek na barevné nebo jemné prádlo. / Textil perte naruby. / Lze sušit v sušičce. | Tisk: Na zadní stranu, zrcadlově převrácený | Tepelně přenosná, potisknutelná polyuretanová fólie (průhledná) vhodná na světlé textilie. | POLI-FLEX® 4655 je dvouvrstvá přenosová fólie potažená taveninou na nezakryté tiskové straně. Horní strana fólie po aplikaci je vysoce odolná proti žloutnutí a vykazuje vynikající odolnost při praní. | POLI-FLEX® 4655 je kompatibilní se všemi současnými inkoustovými tiskárnami používajícími ekologické solventní a solventní inkousty. Nepřilnavá fólie PET umožňuje po tisku pomocí plotru CAD/CAM vyřezat i ty nejkomplicovanější motivy. Po vyřezání se provádí tepelný přenos pomocí původního nosiče. Matná PET fólie na horní straně obrazu během přenosu tepla poskytuje vynikající polomatnou povrchovou úpravu. Fólie PET by se po tepelném přenosu měla odstraňovat až po ochlazení na pokojovou teplotu. | Přenosová fólie se používá pro motivy a loga na sportovní, volnočasové a pracovní oblečení. | Tkaniny s úpravou odpuzující vodu nebo s voděodolnou úpravou nejsou vhodné pro tepelný přenos. | Doporučujeme provést aplikační test na originální materiálu. | Vzhledem k různým vlivům vyplývajícím z výroby a přenosu přenosné fólie, vlastnostem materiálů a podmínkám praní a čištění se odpovědnost za výrobek může vztahovat pouze na nezpracované materiály.



**PT907** | 4675

**Poli-Flex® Printable 4675**

100% polyester

**Roll Length: 25m x Roll Width: 0,5m**

Poli-Flex

STANDARD

Technické údaje – Přenosová fólie: polyesterová tkanina/ Lepidlo: Polyuretanová tavenina /Tloušťka [mm]: 0,20 ± 10 % / vložka: silikonový papír | Podmínky přenosu – Teplota: 160 °C /Tlak: 3,0 baru [střední tlak] / Čas: 15 sekund | Použití: tiskový přenosový papír se sublimačním inkoustem (zrcadlově obrácený) / Umístěte sublimační papír na polyesterovou tkaninu a přeneste motiv pomocí ohřívacího lisu nastaveného na 190 °C, přičemž na 40–50 sekund aplikujte střední tlak (3,0 baru). /Přitiskněte potištěný polyesterový materiál na textilii podle stanovených pokynů pro přenos. | Odolnost při praní: 90 °C. / Používejte pouze prací prostředek na barevné nebo jemné prádlo. / Textil perte naruby. / Lze sušit v sušičce. | Tisk: nepřímou pomocí přenosového papíru | Polyesterová tkanina (bílá) s tepelným těsněním speciálně vyvinutá pro sublimační tisk. Silikonová papírová podšívka umožňuje po tisku pomocí plotru CAD/CAM vyřezat i ty nejkomplicovanější motivy. Polyesterová tkanina se snadno vyřezává. | Na přenos a jako ochranný kryt při přenosu za tepla doporučujeme použít pásku POLI-TACK 850 (PT300). | Vhodné na potisk motivů a log na sportovní, volnočasové a pracovní oblečení. | Jednotný povrch zajišťuje zachování výrazných a jasných barev během tisku. | Tkaniny s úpravou odpuzující vodu nebo s voděodolnou úpravou nejsou vhodné pro tepelný přenos. | Doporučujeme provést aplikační test na originální materiály. | Vzhledem k různým vlivům vyplývajícím z výroby a přenosu přenosné fólie, vlastnostem materiálů a podmínkám praní a čištění se odpovědnost za výrobek může vztahovat pouze na nezpracované materiály.



PT908 | 4046

Turbo Print 4046 Matt

100% polyuretan

Roll Length: 25m x Roll Width: 0,5m

Poli-Flex

Technické údaje: přenosová fólie: polyuretan, litý / Lepidlo: kopolyester – tavenina / Tloušťka [mm]:  $0,10 \pm 10\%$  / vložka: PET fólie, nepřilnavá | Podmínky přenosu – tlak: 2,5–3,0 baru [střední tlak] / teplota/čas: 130 °C, 5 sekund / 150 °C, 4 sekundy / 160 °C, 3 sekundy | NYLON – tlak: 2,0 baru [nízký tlak], Teplota/čas: 150 °C, 5 s předtisk / 5 s přitiskněte na nylon, odstraňte PET fólii, zakryjte přenosovou fólii silikonovým papírem a aplikujte tlak dalších 10 s. | Při používání zvažte úpravu doby aplikace na výrazně strukturované bavlněné nebo směšové tkaniny. | Odolnost proti praní: 60 °C / Používejte pouze prací prostředek na barevné nebo jemné prádlo. / Textil perte naruby. / Lze sušit v sušičce (komerční sušičky do max. 100 °C) | Tisk: stranově správný | TURBO PRINT 4046 MATT je tepelně utěsnitelná potisknutelná fólie pro přenos textilu PU (neprůhledná bílá, 100 µ) vhodná pro světlé a tmavé textilie. Díky speciální svrchní vrstvě nabízí tato fólie vynikající odolnost při praní. | TURBO-FLEX 4046 MATT je vhodná pro přenos na textil, například na bavlnu, polyester, nepotažený nylon, směsi polyesteru/bavlny a polyesteru/akrylu. Před zahájením přenosu je nutné vyzkoušet, zda jsou vodotěsné nylonové tkaniny vhodné. | TURBO PRINT 4046 MATT nabízí vysoké rozlišení tisku s matnou povrchovou úpravou a příjemně měkkou textilií. Přenosová fólie se používá pro motivy a loga na sportovní, volnočasové a pracovní oblečení. | TURBO PRINT 4046 MATT je kompatibilní se všemi současnými inkoustovými tiskárnami používajícími ekologické solventní, solventní a latexové inkousty. Díky nově vyvinuté nelepivé PET fólii lze CAD/CAM plotry snadno řezat i velmi malá písmena a motivy vyřezávat je po procesu tisku. K přenosu a jako ochranu při přenosu za horka doporučujeme použít POLI-TACK 853 a POLI-TACK 854/870. Fólii PET je třeba odstranit, dokud je ještě mírně teplá. | Použité suroviny nejsou škodlivé pro životní prostředí a neobsahují PVC, změkčovadla ani těžké kovy. | Doporučujeme provést aplikační test na originální materiály. | Vzhledem k různým vlivům vyplývajícím z výroby a přenosu přenosné fólie, vlastnostem materiálů a podmínkám praní a čištění se odpovědnost za výrobek může vztahovat pouze na nezpracované materiály.



**PT950** | 5905

**Solvent-Flock 5905**

100% viskóza

Roll Length: 25m x Roll Width: 0,5m

Poli-Tape Flock

STANDARD

Technické údaje: Přenosová fólie: Viskózný flock / lepidlo: Kopolyester-tavenina / Tloušťka [mm]:  $0,56 \pm 10 \%$  / (standard) vložka: Silikonový papír, bílý | Podmínky přenosu – Teplota: 160 °C / Tlak: 2,5–3,0 baru [střední tlak] / Čas: 15 sekund | Odolnost při praní: 40 °C. / Používejte pouze prací prostředek na barevné nebo jemné prádlo. / Textil perte naruby. / Lze sušit v sušičce. | SOLVENT-FLOCK 5905 je tepelně uzavíratelný viskózný flock (bílý, 560 µ), který je vhodný pro přímý tisk pomocí ekologických solventních inkoustů a solventních inkoustů. Díky speciální impregnaci vláken je dosaženo fotorealistického rozlišení tisku se zářivými barvami. Fólie na straně taveniny umožňuje po tisku vyřiznout motivy a loga všemi současnými plotry CAD/CAM. | Flock má vynikající vlastnosti při řezání a vyřezávání a vykazuje vynikající odolnost při praní. | Vhodné na potisk motivů a log na sportovní, volnočasové a pracovní oblečení. | Tkaniny s úpravou odpuzující vodu nebo s voděodolnou úpravou nejsou vhodné pro tepelný přenos. | Doporučujeme provést aplikační test na originální materiály. | Vzhledem k různým vlivům vyplývajícím z výroby a přenosu přenosné fólie, vlastnostem materiálů a podmínkám praní a čištění se odpovědnost za výrobek může vztahovat pouze na nezpracované materiály.

**PT951** | 5901**Subli-Flock 5901**

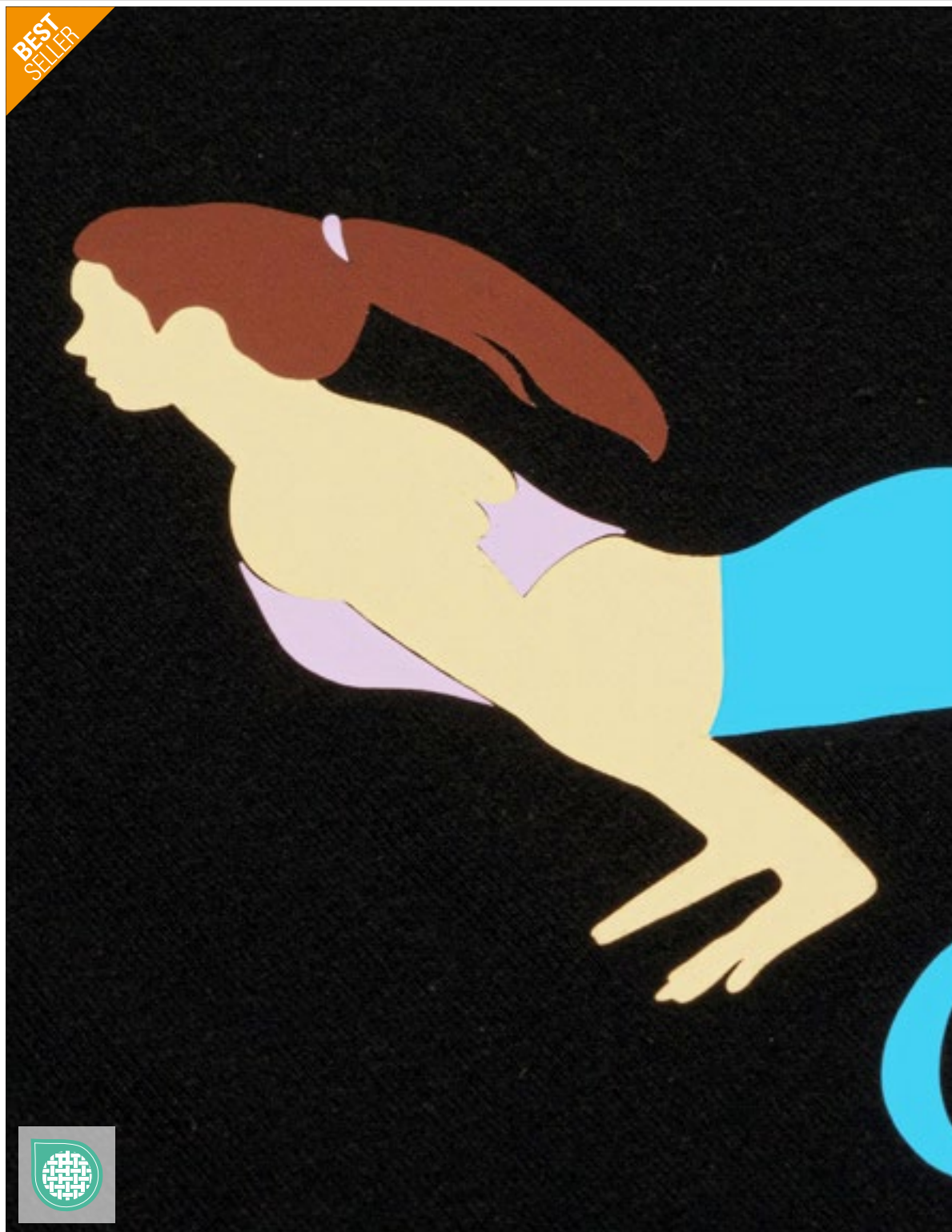
100% polyester

Roll Length: 25m x Roll Width: 0,5m

Poli-Tape Flock

WHITE

Technické údaje – Přenosová fólie: Polyesterový flock / Lepidlo: Kopolyester-tavenina / Tloušťka [mm]:  $0,64 \pm 10\%$  / Fólie: Silikonový papír, bílý | Podmínky přenosu – Teplota:  $160\text{ }^{\circ}\text{C}$  / Tlak: 2,5–3,0 baru [střední tlak] / Čas: 15 sekund | Použití: tiskový přenosový papír se sublimačním inkoustem (zrcadlově obrácený). / Umístěte sublimační papír na flock a přeneste motiv pomocí ohřívacího lisu nastaveného na  $185\text{ }^{\circ}\text{C}$ , přičemž na 40–45 sekund aplikujte střední tlak (2,0 baru). / Přitiskněte potištěný flock na textilii podle stanovených pokynů pro přenos. | Odolnost při praní:  $60\text{ }^{\circ}\text{C}$ . / Používejte pouze prací prostředek na barevné nebo jemné prádlo. / Textil perte naruby. / Lze sušit v sušičce. | Tisk: nepřímo pomocí přenosového papíru | Tepelně uzavíratelný polyesterový flock (bílý), s vynikajícími vlastnostmi při sublimačním přenosovém tisku barvivem. | Fólie na straně taveniny umožňuje po tisku vyřznout motivy a loga všemi současnými plotry CAD/CAM. Flock nabízí vynikající vlastnosti při vyřezávání. | Vhodné na potisk motivů a log na sportovní, volnočasové a pracovní oblečení. | Vysoká hustota vláken zajišťuje zachování výrazných a jasných barev během tisku. | Polyesterový flock má vynikající odolnost proti žloutnutí. | Tkaniny s úpravou odpuzující vodu nebo s voděodolnou úpravou nejsou vhodné pro tepelný přenos. | Doporučujeme provést aplikační test na originální materiály. | Vzhledem k různým vlivům vyplývajícím z výroby a přenosu přenosné fólie, vlastnostem materiálů a podmínkám praní a čištění se odpovědnost za výrobek může vztahovat pouze na nezpracované materiály.



## SA100 CAD-CUT® Premium Plus

100% polyuretan

Roll Length: 25m x Roll Width: 0,5m

Stahls

APPLE GREEN 421 (CA. P. 368C)	AQUA 360 (CA. P. 631C)	BEIGE 004 (CA. P. 4685C)	BERRY 253 (CA. P. 225C)	BLACK 700	BROWN 550 (CA. P. 7616C)	BURGUNDY 270 (CA. P. 188C)	COLUMBIA 330 (CA. P. 4150C)	CREAM 005 (CA. P. 479C)
DARK GREEN 410 (CA. P. 560C)	DARK GREY 780 (CA. P. 419C)	DEEP NAVY 335 (CA. P. 2378C)	DOVE BLUE 340	FUCHSIA 250 (CA. P. 214C)	GOLD 115 (CA. P. 871C)	GREEN 400 (CA. P. 7727C)	GREY 730 (CA. P. 7543C)	ICEBERG GREEN 424 (CA. P. 443C)
LEMON 100 (CA. P. 7405C)	LIGHT BLUE 320 (CA. P. 298C)	LIGHT GREEN 422 (CA. P. 362C)	LIGHT ORANGE 185 (CA. P. 1495C)	MEDIUM BROWN 555 (CA. P. 2472C)	MID GREY 740 (CA. P. COOL GRAY 10C)	MINT 419 (CA. P. 339C)	NAVY 350 (CA. P. 532C)	NEON BLUE 301
NEON GREEN 401	NEON ORANGE 181	NEON PINK 241	NEON YELLOW 101	OLIVE 430 (CA. P. 7763C)	ORANGE 180 (CA. P. 021C)	PASTEL BLUE 321 (CA. P. 538C)	PASTEL GREEN 420 (CA. P. 358C)	PASTEL MINT 370 (CA. P. 317C)
PASTEL PINK 255 (CA. P. 2036C)	PASTEL PURPLE 205 (CA. P. 2071C)	PASTEL YELLOW 105 (CA. P. 602C)	PEACH 006 (CA. P. 712C)	PINK 252 (CA. P. 507C)	PISTACHIO GREEN 425 (CA. P. 5777 C)	PURPLE 280 (CA. P. 2096C)	RED 200 (CA. P. 186C)	ROSE PINK 256 (CA. P. 694 C)
ROSE GOLD 215	ROYAL BLUE 300 (CA. P. 286C)	SAGE GREEN 423 (CA. P. 7537C)	SAHARA YELLOW 104 (CA. P. 7407 C)	SIGNAL RED 210 (CA. P. 185C)	SILVER 815 (CA. P. 877C)	SUNFLOWER YELLOW 106 (CA. P. 137C)	TEXAS ORANGE 182 (CA. P. 4013C)	TURQUOISE 380 (CA. P. 7717C)
VINTAGE PINK 254	WHITE 001	YELLOW 110 (CA. P. 012C)						

Polyuretanová (PU) pružná fólie, vysoké krytí a matná povrchová úprava | Jemné na dotek | Lepicí nosič | Snadné řezání a vyřezávání | Použitelné téměř na všechny běžné typy textilií | Vhodné pro vícebarevné nátisky | Bavlna, směs bavlny, elastan atd.: teplota: 130 °C / 150 °C, čas: 10 s / 5 s tlak: střední, (č. 4–6 u Hotronix®), odloupení: za horka | Na nylonu/nylonové směsi: teplota: 130 °C, čas: 10 s, tlak: lehký, (č. 2–4 pro Hotronix®), odloupení: mírné | Doporučené tkaniny: 100 % bavlna, 100 % polyester (otestujte před aplikací), 100 % nylon (zvažte další pokyny k použití), směs polyester-bavlna, elastan, satén, polyesterová síťovina | Vícebarevné návrhy: pozadí aplikujte po dobu 3–5 s. Odlopněte nosič za studena, opakujte postup pro každou další barvu, poslední barvu nanášejte po dobu 18–20 sekund, odloupněte nosič za studena | Před zahájením výroby vždy vyzkoušejte řez, nastavení řezačky bude třeba upravit podle stáří čepele | Pro optimální řezání a vyřezávání zachovejte tloušťku řádku pro nápisy a loga nejméně 2,0 mm | Lze prát do 60 °C, do 30 °C u nylonové tkaniny | Nepoužívejte změkčovadla látek ani bělidla | Lze sušit při šetrném nastavení | Lze přímo žehlit | Skladujte na chladném a suchém místě; nevystavujte přímému teplu a slunečnímu záření

BEST  
SELLERSTAHL'S<sup>®</sup>  
EUROPE • AFRICA • MID EAST**SA150 CAD-CUT® SportsFilm**

100% polyuretan

Roll Length: 25m x Roll Width: 0,5m

Stahls

APPLE GREEN 421 (CA. P. 368C)	AQUA 360 (CA. P. 631C)	BEIGE 004 (CA. P. 4685C)	BERRY 253 (CA. P. 225C)	BLACK 700	BROWN 550 (CA. P. 7616C)	BURGUNDY 270 (CA. P. 188C)	COLUMBIA 330 (CA. P. 4150C)	CREAM 005 (CA. P. 479C)
DARK GREEN 410 (CA. P. 560C)	DARK GREY 780 (CA. P. 419C)	DEEP NAVY 335 (CA. P. 2378C)	DOVE BLUE 340	FUCHSIA 250 (CA. P. 214C)	GOLD 115 (CA. P. 871C)	GREEN 400 (CA. P. 7727C)	GREY 730 (CA. P. 7543C)	ICEBERG GREEN 424 (CA. P. 443C)
LEMON 100 (CA. P. 7405C)	LIGHT BLUE 320 (CA. P. 238C)	LIGHT GREEN 422 (CA. P. 362C)	LIGHT ORANGE 185 (CA. P. 1495C)	MEDIUM BROWN 555 (CA. P. 2472C)	MID GREY 740 (CA. P. COOL GRAY 10C)	MINT 419 (CA. P. 339C)	NAVY 350 (CA. P. 532C)	NEON BLUE 301
NEON GREEN 401	NEON ORANGE 181	NEON PINK 241	NEON YELLOW 101	OLIVE 430 (CA. P. 7763C)	ORANGE 180 (CA. P. 021C)	PASTEL BLUE 321 (CA. P. 538C)	PASTEL GREEN 420 (CA. P. 358C)	PASTEL MINT 370 (CA. P. 317C)
PASTEL PINK 255 (CA. P. 2036C)	PASTEL PURPLE 285 (CA. P. 2071C)	PASTEL YELLOW 105 (CA. P. 602C)	PEACH 006 (CA. P. 712C)	PINK 252 (CA. P. 507C)	PISTACHIO GREEN 425 (CA. P. 5777C)	PURPLE 280 (CA. P. 2096C)	RED 200 (CA. P. 186C)	ROSE PINK 256 (CA. P. 694 C)
ROSÉ GOLD 215	ROYAL BLUE 300 (CA. P. 286C)	SAGE GREEN 423 (CA. P. 7537C)	SAHARA YELLOW 104 (CA. P. 7407 C)	SIGNAL RED 210 (CA. P. 185C)	SILVER 815 (CA. P. 877C)	SUNFLOWER YELLOW 106 (CA. P. 137C)	TEXAS ORANGE 182 (CA. P. 4013C)	TURQUOISE 380 (CA. P. 7717C)
VINTAGE PINK 254	WHITE 001	YELLOW 110 (CA. P. 012C)						

Polyuretanová (PU) pružná fólie s přínavou podkladovou vrstvou, tedy ideální na malé a jemné detaily | Tato fólie se potiskne za 5 sekund a nosič se odlupuje za horka | Vysoká neprůhlednost a mírně lesklý povrch | Snadné řezání a vyřezávání | Vhodné pro vícebarevné nátisky | Teplota: 130 °C / 150 °C, čas: 10 s / 5 s, Tlak: střední, (č. 4-6 pro Hotronix®), odloupení: za horka | Doporučené tkaniny: 100 % bavlna, 100 % polyester (vyzkoušejte před aplikací), směs polyester-bavlna | Vícebarevné návrhy: pozadí aplikujte po dobu 3-5 s. odloupněte nosič za studena, opakujte postup pro každou další barvu, poslední barvu nanášejte po dobu 13-15 sekund, nosič odstraňte za horka | Před zahájením výroby vždy vyzkoušejte řez, nastavení řezačky bude třeba upravit podle stáří čepele | Pro optimální řezání a vyřezávání zachovejte tloušťku řádku nejméně 1 mm pro nápisy a loga | Lze prát až do teploty 60 °C | Nepoužívejte změkčovadla látek ani bělidla | Lze sušit při šetrném nastavení | Lze přímo žehlit | Skladujte na chladném a suchém místě; nevystavujte přímému teplu a slunečnímu záření



**SA180** | 163588

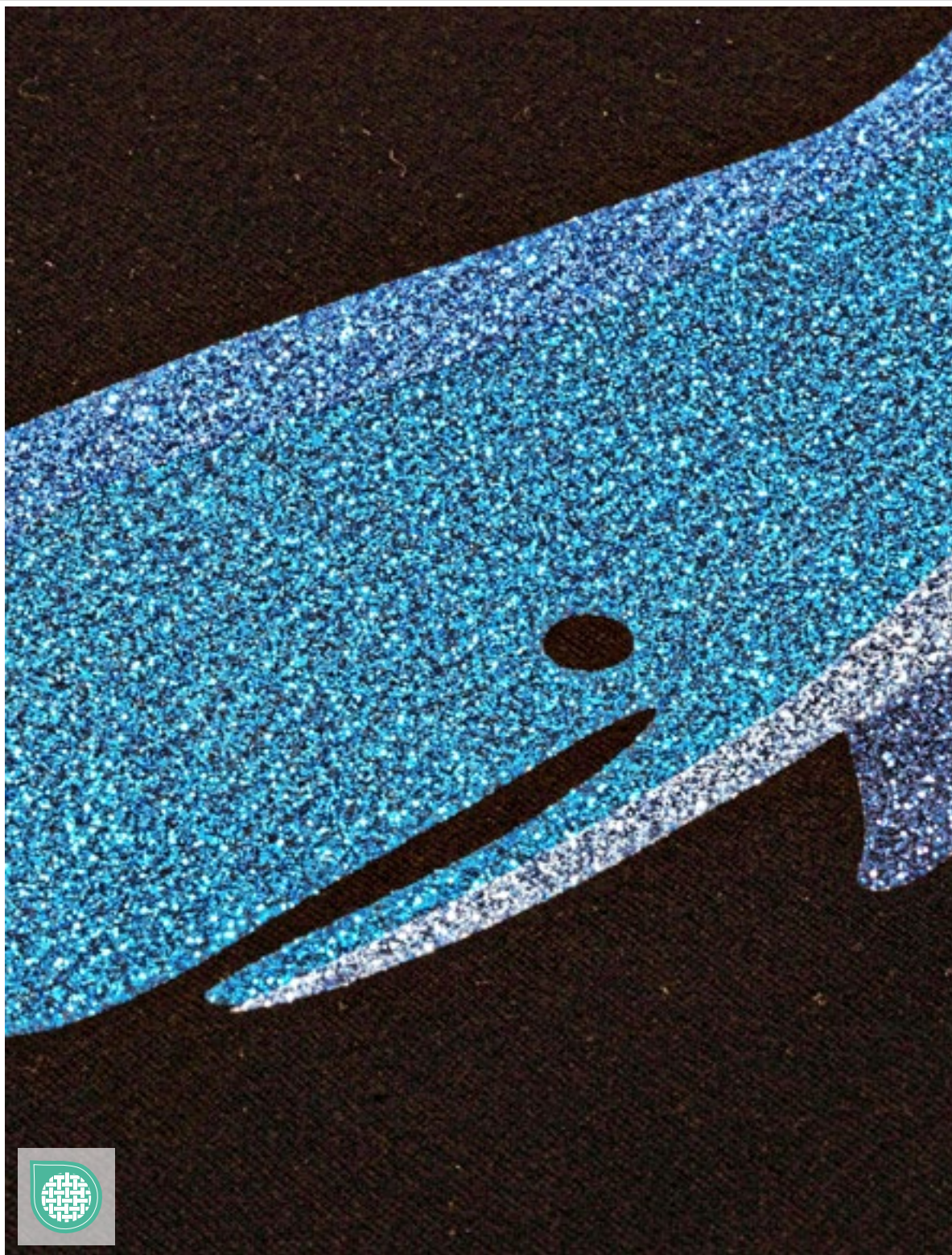
**CAD-COLOR® Premium**

**Roll Length: 25m x Roll Width: 0,5m**

Stahls

STANDARD

Matná potisknutelná textilní fólie vhodná na potisk a vyřezávání malých detailů | Díky polyesterovému nosiči se velmi snadno řeže a čistí | Materiál lze po krátkém zaschnutí dále zpracovávat | Velmi jasné barvy s vysokou stabilitou při praní | Textilní tiskovou fólii lze potisknout rozpouštědlem a ekologicky rozpustnými inkousty | Teplota: 130 °/150 °C, čas: 10 sekund/5 sekund, Tlak: střední, (č. 4-6 pro Hotronix®), nosič: sloupnutí v horkém stavu, nosič (nylon): sloupnutí za studena | Doporučené tkaniny: 100 % bavlna, 100 % polyester, 100 % nylon (vyzkoušejte před aplikací), směsi polyester-bavlna | Před každým výrobním cyklem byste měli vždy otestovat řez, nastavení nože bude nutné upravit podle věku nože, příliš hluboké řezání způsobí potíže s vyřezáním nebo tiskem | Lze prát do 60 °C | Nepoužívejte změkčovadla látek ani bělidla | Praní a žehlení naruby | Skladujte v chladném a suchém prostředí, nevystavujte přímému teplu ani slunečnímu světlu | Položka CAD-Color® Magic Mask SA918 nezbytná pro aplikaci fólie


**SA200 CAD-CUT® Glitter**

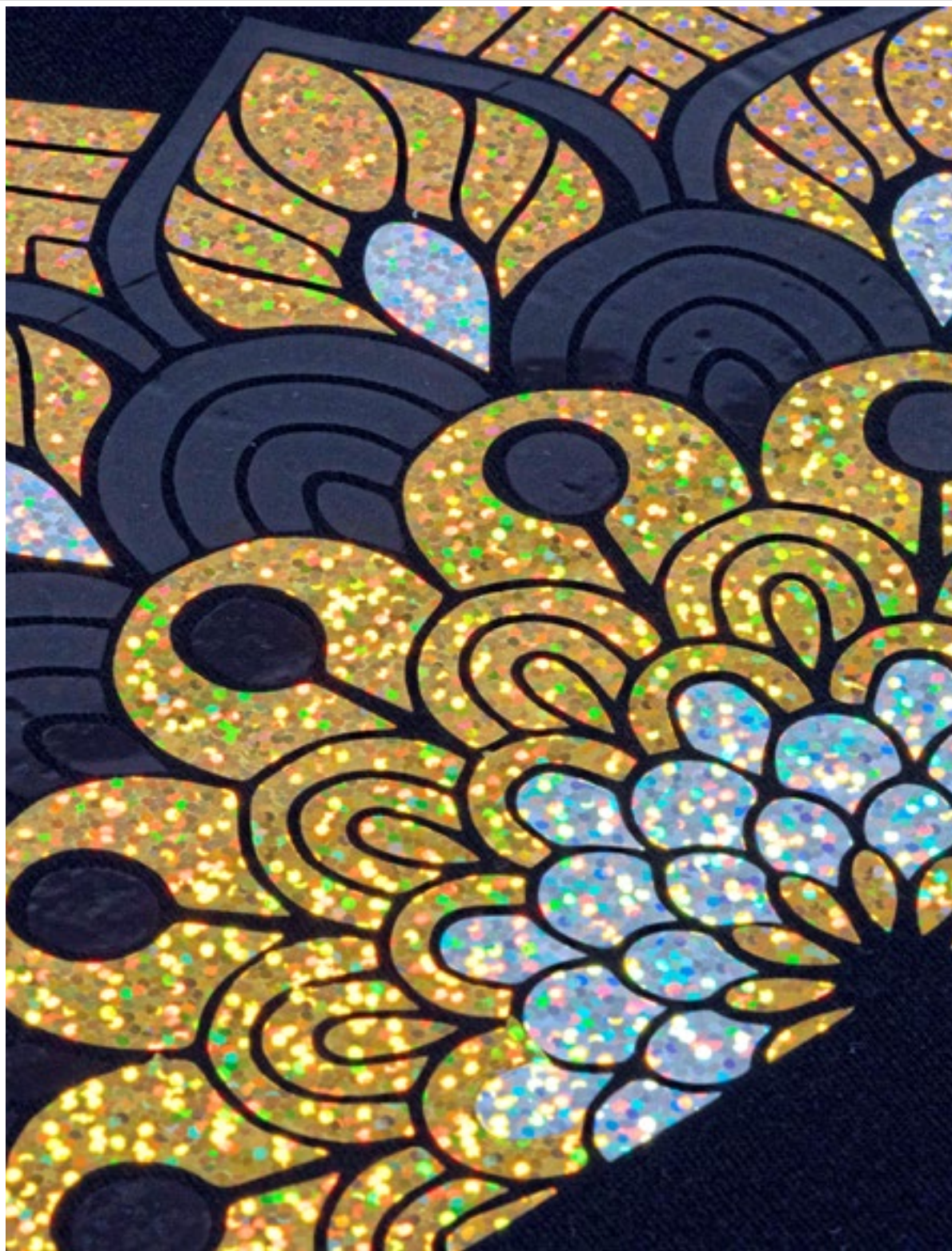
100% polyuretan

Roll Length: 25m x Roll Width: 0,5m

Stahls

GLITTER BEACH BLUE 962	GLITTER BLACK 928	GLITTER BLACK GOLD 947	GLITTER BLACK SILVER 949	GLITTER BLUE 922	GLITTER BROWN 926	GLITTER BURGUNDY 958	GLITTER CHERRY 952	GLITTER COLUMBIA BLUE 930
GLITTER CONFETTI 948	GLITTER CORONADO GOLD 968	GLITTER CURRANT 979	GLITTER DARK GREEN 933	GLITTER DOWN UNDER 971	GLITTER EGGPLANT 954	GLITTER FLORIDA ORANGE 975	GLITTER GOLD 920	GLITTER GREEN 925
GLITTER HEMATITE 973	GLITTER HOLO BLACK 956	GLITTER HOLO GOLD 935	GLITTER HOLO PINK 986	GLITTER HOLO SILVER 951	GLITTER HOLO WHITE 955	GLITTER HOT PINK 943	GLITTER KELLY GREEN 932	GLITTER LAVENDER 946
GLITTER LIGHT BLUE 950	GLITTER LIGHT BROWN 978	GLITTER LIGHT GREEN 953	GLITTER LIGHT ROSE GOLD 960	GLITTER MEDIUM PINK 966	GLITTER MULTI 929	GLITTER NAVY 944	GLITTER NEON BLUE 938	GLITTER NEON GREEN 937
GLITTER NEON ORANGE 939	GLITTER NEON PINK 941	GLITTER NEON PURPLE 940	GLITTER NEON YELLOW 936	GLITTER NEW COPPER	GLITTER NIGHT FALL 972	GLITTER OLD GOLD 945	GLITTER ORANGE 931	GLITTER ORCHID 970
GLITTER PALACE 967	GLITTER PALE YELLOW 961	GLITTER PERSIMMON 976	GLITTER PINK 927	GLITTER PURPLE 924	GLITTER RAINBOW CORAL 964	GLITTER RAINBOW PLUM 965	GLITTER RED 923	GLITTER ROSE GOLD 957
GLITTER ROYAL BLUE 942	GLITTER SILVER 921	GLITTER TEAK 974	GLITTER VAN GOGH 969	GLITTER VINTAGE GOLD 963	GLITTER WATERMELON 959	GLITTER WHITE 934		

Odloná, omyvatelná třpytivá fólie, snadno se vyřezává díky přilnavé podložce | Teplota: 150 °C, čas: 10 s, tlak: střední, (č. 4–6 pro Hotronix®), odloupnutí: za horka | Doporučené tkaniny: 100 % bavlna, 100 % polyester (vyzkoušejte před aplikací), směsi polyester-bavlna | Vícebarevné designy: Nedoporučuje se pro vícevrstvé aplikace | Před zahájením výroby vždy vyzkoušejte řez, nastavení řezačky bude třeba upravit podle stáří čepele | Pro optimální řezání a vyřezávání dodržujte tloušťku čáry pro nápisy a loga nejméně 2,5 mm | Prát při 40 °C | Nepoužívejte změkčovadla látek ani bělidla | Lze sušit při šetrném nastavení | Praní a žehlení naruby | Skladujte na chladném a suchém místě; nevystavujte přímému teplu a slunečnímu záření



## SA250 CAD-CUT® Effect

100% polyuretan

Roll Length: 25m x Roll Width: 0,5m

Stahls

CRYSTAL 912	MULTI 914	RAINBOW 900	SPARKLE BLACK 915	SPARKLE BLUE 906	SPARKLE GOLD 903	SPARKLE GREEN 908	SPARKLE LIGHT-BLUE 905	SPARKLE PINK 909
SPARKLE PURPLE 907	SPARKLE RED 904	SPARKLE SILVER 902	SPECTRUM 901					

Pružná fólie s lesklou povrchovou úpravou | Lepicí nosič | Snadné řezání a vyřezávání | Teplota: 150 °C, čas: 10 sekund, tlak: střední, (č. 4–6 pro Hotronix®), odloupnutí: za studena | Doporučené tkaniny: 100 % bavlna, 100 % polyester (vyzkoušejte před aplikací), směsi polyester-bavlna | Vícebarevné designy: Nedoporučuje se pro vícevrstvé aplikace | Před zahájením výroby vždy vyzkoušejte řez, nastavení řezačky bude třeba upravit podle stáří čepele | Pro optimální řezání a vyřezávání dodržujte tloušťku čáry pro nápisy a loga nejméně 1,5 mm | Lze prát až na 40 °C | Nepoužívejte změkčovadla látek ani bělidla | Lze sušit při šetrném nastavení | Perte a žehlete naruby | Skladujte na chladném a suchém místě; nevystavujte přímému teplu a slunečnímu záření | Barevné spektrum: každých 60 cm je na povrchu fólie z výrobních důvodů umístěn vodorovný pruh o šířce přibližně 0,5 mm


**SA300 CAD-CUT® Premium Plus Sublistop**

100% polyuretan

Roll Length: 25m x Roll Width: 0,5m

Stahls

CREAM 005 (CA. P. 479C)	GOLD 115 (CA. P. 871C)	GREY 730 (CA. P. 7543C)	LIGHT BLUE 320 (CA. P. 298C)	LIGHT GREEN 422 (CA. P. 362C)	LIGHT ORANGE 185 (CA. P. 1495C)	RED 200 (CA. P. 186C)	SILVER 815 (CA. P. 877C)	TURQUOISE 380 (CA. P. 7717C)
WHITE 001	YELLOW 110 (CA. P. 012C)							

Polyuretanová (PU) pružná fólie se sublimační ochrannou vrstvou a optimálním krytím | Lepicí nosič | Speciálně na potisk funkčního oblečení a softshellových bund | Snadné řezání a vyřezávání | Vhodné pro vícebarevné nátisky | Teplota: 130 °C, čas: 10 sekund, tlak: střední, (č. 4–6 pro Hotronix®), odloupnutí: za studena | Doporučené tkaniny: 100 % polyester, 100 % sublimační polyester, směs polyester-bavlna, polyesterové čepice, polyesterová síťovina | Vícebarevné návrhy: pozadí aplikujte po dobu 3–5 s. Odloupněte nosič za studena, opakujte postup pro každou další barvu, poslední barvu nanášejte po dobu 18–20 sekund, odloupněte nosič za studena | Před zahájením výroby vždy vyzkoušejte řez, nastavení řezačky bude třeba upravit podle stáří čepele | Pro optimální řezání a vyřezávání dodržujte tloušťku čáry pro nápisy a loga nejméně 2,5 mm | Lze prát až na 40 °C | Nepoužívejte změkčovadla látek ani bělidla | Lze sušit při šetrném nastavení | Lze přímo žehlit | Skladujte na chladném a suchém místě; nevystavujte přímému teplu a slunečnímu záření



## SA350 CAD-CUT® Flock

Roll Length: 25m x Roll Width: 0,5m

Stahls

AQUA 390 (CA. P. 3125C)	BERRY 253 (CA. P. 2046C)	BLACK 700	BROWN 530 (CA. P. 4695C)	BURGUNDY 270 (CA. P. 505C)	COOL GREY 730 (CA. P. COOL GRAY 6C)	DARK BROWN 550 (CA. P. 7617C)	DARK GREY 780 (CA. P. 432C)	GREEN 400 (CA. P. 7733C)
ICE BLUE 310 (CA. P. 297C)	LEMON 180 (CA. P. YELLOW 012C)	LIME GREEN 405 (CA. P. 367C)	MAGENTA 245 (CA. P. 214C)	MINT 419 (CA. P. 7471C)	NAVY 350 (CA. P. 534C)	NEON GREEN 401	NEON ORANGE 181	NEON PINK 241
NEON YELLOW 101	ORANGE 180 (CA. P. 021C)	PASTEL PINK 255 (CA. P. 700C)	PURPLE 280 (CA. P. 7665C)	RED 200 (CA. P. 1935C)	ROYAL BLUE 300 (CA. P. 2370C)	SIGNAL RED 210 (CA. P. 199C)	SKY BLUE (CA. P. 2131C)	WHITE 001
YELLOW 110 (CA. P. 2010C)								

Díky dlouhým a hustým flockovým vláknům má tato fólie vysokou krycí schopnost, zářivost barev a měkký, sametový omak. | Vybaveno lepicí zadní stranou, dokonce i jemné detaily lze snadno řezat a vyřezávat | Teplota: 165 °C, čas: 15 sekund, tlak: střední, (č. 4–6 pro Hotronix®), odloupení: za tepla / za studena | Doporučené tkaniny: 100 % bavlna, 100 % polyester (vyzkoušejte před aplikací), směsi polyester-bavlna | Vícebarevné provedení: není vhodné pro vícevrstvé aplikace | Před zahájením výroby vždy vyzkoušejte řez, nastavení řezačky bude třeba upravit podle stáří čepele | Pro optimální řezání a vyřezávání dodržujte tloušťku čáry pro nápisy a loga nejméně 1,5 mm | Lze prát až do teploty 60 °C | Nepoužívejte změkčovadla látek ani bělidla | Lze sušit při šetrném nastavení | Lze přímo žehlit | Skládejte na chladném a suchém místě; nevystavujte přímému teplu a slunečnímu záření


**SA903 CAD-CUT® Basic Film**

Roll Length: 25m x Roll Width: 0,5m

Stahls

BLACK 700	GOLD 115 (CA. P. 871C)	GREEN 400 (CA. P. 7727C)	NAVY 350 (CA. P. 532C)	RED 200 (CA. P. 186C)	ROYAL BLUE 300 (CA. P. 286C)	SILVER 815 (CA. P. 877C)	WHITE 001	YELLOW 110 (CA. P. 012C)
-----------	------------------------	--------------------------	------------------------	-----------------------	------------------------------	--------------------------	-----------	--------------------------

Polyuretanová (PU) pružná fólie s matným povrchem a optimálním krytím | Ideální k přenášení větších motivů a číslic, protože materiál nemá lepidlo podložku | Vhodné pro vícebarevné nátisky | Teplota: 160 °C, čas: 10 s, tlak: střední, (č. 4–6 pro Hotronix®), odloupení: za studena | Doporučené tkaniny: 100 % bavlna, 100 % polyester (vyzkoušejte před aplikací), směsí polyester-bavlna | Vícebarevné návrhy: pozadí aplikujte po dobu 3–5 s. Odloupněte nosič za studena, opakujte postup pro každou další barvu, poslední barvu nanášejte po dobu 18–20 sekund, odloupněte nosič za studena | Před zahájením výroby vždy vyzkoušejte řez, nastavení řezačky bude třeba upravit podle stáří čepele | Pro optimální řezání a vyřezávání dodržujte tloušťku čáry pro nápisy a loga nejméně 1,5 mm | Lze prát až do teploty 60 °C | Nepoužívejte změkčovadla látek ani bělidla | Lze sušit při šetrném nastavení | Praní a žehlení naruby | Skladujte na chladném a suchém místě; nevystavujte přímému teplu a slunečnímu záření



**SA904** | 162114

**CAD-COLOR® Solvent Flock**

Roll Length: 25m x Roll Width: 0,5m

Stahls

STANDARD

Potisknutelná fólie flock s optimálním krytím | Vynikající reprodukce barev a jejich odolnost při praní | Po praní se flocková vlákna znovu narovnají, aby byla ještě měkčí | Teplota: 180 °C, Čas: 12 sekund, Tlak: střední, (č. 4–6 na Hotronix®), Odloupnutí: za studena | Doporučené tkaniny: 100 % bavlna, 100 % polyester (vyzkoušejte před aplikací), směsí polyester-bavlna | Před každým výrobním cyklem byste měli vždy otestovat řez, nastavení nože bude nutné upravit podle věku nože, příliš hluboké řezání způsobí potíže s vyřezáním nebo tiskem | Lze prát až na 40 °C | Nepoužívejte změkčovadla látek ani bělidla | Lze sušit při šetrném nastavení | Prát naruby | Skladujte na chladném a suchém místě; nevystavujte přímému teplu a slunečnímu záření



SA907 | 162117

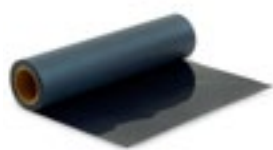
CAD-CUT® Reflective

Roll Length: 25m x Roll Width: 0,5m

Stahls

## SILVER REFLECTIVE

Vysoce reflexní pružná fólie, ideální pro bezpečnostní aplikace | Ideální k přenášení větších motivů, protože materiál nemá lepidlo podložku | Před řezáním odstraňte ochranný nosič | Teplota: 150 °C, čas: 5 s. Druhý tisk 5 s, tlak: střední, (č. 4–6 pro Hotronix®), odloupení: za horka | Doporučené tkaniny: 100 % bavlna, 100 % polyester (vyzkoušejte před aplikací), směs polyester-bavlna | Vícebarevné designy: Nedoporučuje se pro vícevrstvé aplikace | Před zahájením výroby vždy vyzkoušejte řez, nastavení řezačky bude třeba upravit podle stáří čepele | Pro optimální řezání a vyřezávání dodržujte tloušťku řádku pro nápisy a loga nejméně 3 mm | Lze prát až na 40 °C | Nepoužívejte změkčovadla látek ani bělidla | Lze sušit při šetrném nastavení | Praní a žehlení naruby | Skladujte na chladném a suchém místě; nevystavujte přímému teplu a slunečnímu záření



## SA908 CAD-CUT® Silicone 200

Roll Length: 25m x Roll Width: 0,5m

Stahls

BLACK 700	GREEN 400 (CA. P. 7727C)	GREY 730 (CA. P. 422C)	LIGHT BLUE 320 (CA. P. 2148C)
RED 200 (CA. P. 186C)	ROYAL BLUE 300 (CA. P. 286C)	WHITE 001	

Silikonová fólie o tloušťce 0,2 mm s matným povrchem, měkká na omak | Teplota: 150 °C, čas: 10 sekund, tlak: střední, (č. 4–6 pro Hotronix®), odloupení: za studena, opakovaný tisk: 5 sekund | Doporučené tkaniny: 100 % bavlna, 100 % polyester (otestujte před nanášením), směsi polyesteru a bavlny, sublimační polyester | Vícebarevné designy: Nedoporučuje se pro vícevrstvé aplikace | Před zahájením výroby vždy vyzkoušejte řez, nastavení řezačky bude třeba upravit podle stárí čepele | Pro optimální řezání a vyřezávání dodržujte tloušťku čáry pro nápisy a loga nejméně 1,5 mm | Lze prát až do teploty 60 °C | Nepoužívejte změkčovadla látek ani bělidla | Lze sušit při šetrném nastavení | Praní a žehlení naruby | Skladujte na chladném a suchém místě; nevystavujte přímému teplu a slunečnímu záření

## SA909 CAD-CUT® Silicone 500

Roll Length: 25m x Roll Width: 0,5m

Stahls

BLACK 700	GREEN 400 (CA. P. 7727C)	GREY 730 (CA. P. 422C)	LIGHT BLUE 320 (CA. P. 2148C)
RED 200 (CA. P. 186C)	ROYAL BLUE 300 (CA. P. 286C)	WHITE 001	

Silikonová fólie o tloušťce 0,5 mm s matným povrchem, měkká na omak | 3D vzhled | Materiál je přírodní blokátor, a je proto vhodný pro použití na sublimační polyester | Teplota: 150 °C, čas: 10 sekund, tlak: střední, (č. 4–6 pro Hotronix®), odloupení: za studena, opakovaný tisk: 5 sekund | Doporučené tkaniny: 100 % bavlna, 100 % polyester (otestujte před nanášením), směsi polyesteru a bavlny, sublimační polyester | Vícebarevné designy: Nedoporučuje se pro vícevrstvé aplikace | Před zahájením výroby vždy vyzkoušejte řez, nastavení řezačky bude třeba upravit podle stárí čepele | Pro optimální řezání a vyřezávání dodržujte tloušťku čáry pro nápisy a loga nejméně 2,5 mm | Lze prát až do teploty 60 °C | Nepoužívejte změkčovadla látek ani bělidla | Lze sušit při šetrném nastavení | Praní a žehlení naruby | Skladujte na chladném a suchém místě; nevystavujte přímému teplu a slunečnímu záření



**SA910 CAD-CUT® Silicone 100**

Roll Length: 25m x Roll Width: 0,5m

Stahls

BLACK 700	GREEN 400 (CA. P. 7727C)	GREY 730 (CA. P. 422C)	LIGHT BLUE 320 (CA. P. 2148C)	PASTEL BLUE 321 (CA. P. 538C)	PASTEL PINK 255 (CA. P. 700C)	PASTEL PURPLE 285 (CA. P. 2071C)	RED 200 (CA. P. 186C)	ROYAL BLUE 300 (CA. P. 286C)
TURQUOISE 380 (CA. P. 7717C)	WHITE 001							

Silikonová fólie o tloušťce 0,1 mm s matným povrchem, měkká na omak | Materiál je pružný a zabraňuje přenosu barviva na sublimační polyester | Teplota: 150 °C, čas: 10 sekund, tlak: střední, (č. 4–6 pro Hotronix®), odloupnutí: za studena, opakovaný tisk: 5 sekund. | Doporučené tkaniny: 100 % bavlna, 100 % polyester (otestujte před nanášením), směsi polyesteru a bavlny, sublimační polyester | Vícebarevné provedení: není vhodné pro vícevrstvé aplikace | Před zahájením výroby vždy vyzkoušejte řez, nastavení řezačky bude třeba upravit podle stáří čepele | Pro optimální řezání a vyřezávání zachovejte tloušťku řádku nejméně 1,5 mm pro nápisy a loga | Lze prát až do teploty 60 °C | Nepoužívejte změkčovadla látek ani bělidla | Lze sušit při šetrném nastavení | Praní a žehlení naruby | Skladujte na chladném a suchém místě; nevystavujte přímému teplu a slunečnímu záření



**SA911**

**CAD-CUT® Disco**

Roll Length: 25m x Roll Width: 0,5m

Stahls

BLUE 2001

GOLDEN YELLOW 2004

GREEN 2002

RED 2003

Holografický a metalický vzhled s měňavou úpravou | Povrch je lesklý a hladký pro vyladěný vzhled | Teplota: 150 °C, čas: 10 s, tlak: střední, (č. 4–6 pro Hotronix®), odloupení: za tepla | Doporučené tkaniny: 100 % bavlna, 100 % polyester (vyzkoušejte před aplikací), směs polyester-bavlna | Vícebarevné provedení: není vhodné pro vícevrstvé aplikace | Před zahájením výroby vždy vyzkoušejte řez, nastavení řezačky bude třeba upravit podle stáří čepele | Pro optimální řezání a vyřezávání dodržujte tloušťku čáry pro nápisy a loga nejméně 1,5 mm | Lze prát až na 40 °C | Nepoužívejte změkčovadla látek ani bělidla | Lze sušit při šetrném nastavení | Praní a žehlení naruby | Skladujte na chladném a suchém místě; nevystavujte přímému teplu a slunečnímu záření



SA912 | 163149

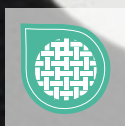
CAD-CUT® Glow In The Dark

Roll Length: 25m x Roll Width: 0,5m

Stahls

STANDARD

Tenký bílý polyuretanový fóliový materiál, který svítí ve tmě | Matný povrch, měkký na dotek a extrémně odolný | Teplota: 150 °C, čas: 10–15 sekund, tlak: střední, (č. 4–6 pro Hotronix®), odloupení: za tepla | Doporučené tkaniny: 100 % bavlna, 100 % polyester (vyzkoušejte před aplikací), směs polyester-bavlna | Vícebarevné provedení: není vhodné pro vícevrstvé aplikace | Před zahájením výroby vždy vyzkoušejte řez, nastavení řezačky bude třeba upravit podle stáří čepele | Pro optimální řezání a vyřezávání dodržujte tloušťku řádku pro nápisy a loga nejméně 3 mm | Lze prát až na 40 °C | Nepoužívejte změkčovadla látek ani bělidla | Lze sušit při šetrném nastavení | Praní a žehlení naruby | Skladujte na chladném a suchém místě; nevystavujte přímému teplu a slunečnímu záření



**SA913** | 163549

**CAD-COLOR® Sportsfilm**

**Roll Length: 25m x Roll Width: 0,5m**

Stahls

STANDARD

Matte, bedruckbare Textildruckfolie zum Drucken und Schneiden kleiner Details geeignet | Díky polyesterovému nosiči se velmi snadno řeže a čistí | Již po krátké době schnutí lze materiál dále zpracovat | Velmi jasné barvy s vysokou stabilitou při praní | Lze potiskovat inkousty na bázi rozpouštědel a ekologických rozpouštědel | Teplota: 130 °C / 150 °C, čas: 10 s / 5 s, Tlak: střední, (č. 4–6 pro Hotronix®), odloupení: za horka | Doporučené tkaniny: 100 % bavlna, 100 % polyester (vyzkoušejte před aplikací), směsí polyester-bavlna | Před každým výrobním cyklem byste měli vždy otestovat řez, nastavení nože bude nutné upravit podle věku nože, příliš hluboké řezání způsobí potíže s vyřezáním nebo tiskem | Lze prát až do teploty 60 °C | Nepoužívejte změkčovadla látek ani bělidla | Lze sušit při šetrném nastavení | Praní a žehlení naruby | Skladujte na chladném a suchém místě; nevystavujte přímému teplu a slunečnímu záření



SA915 | 163362

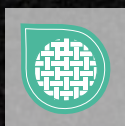
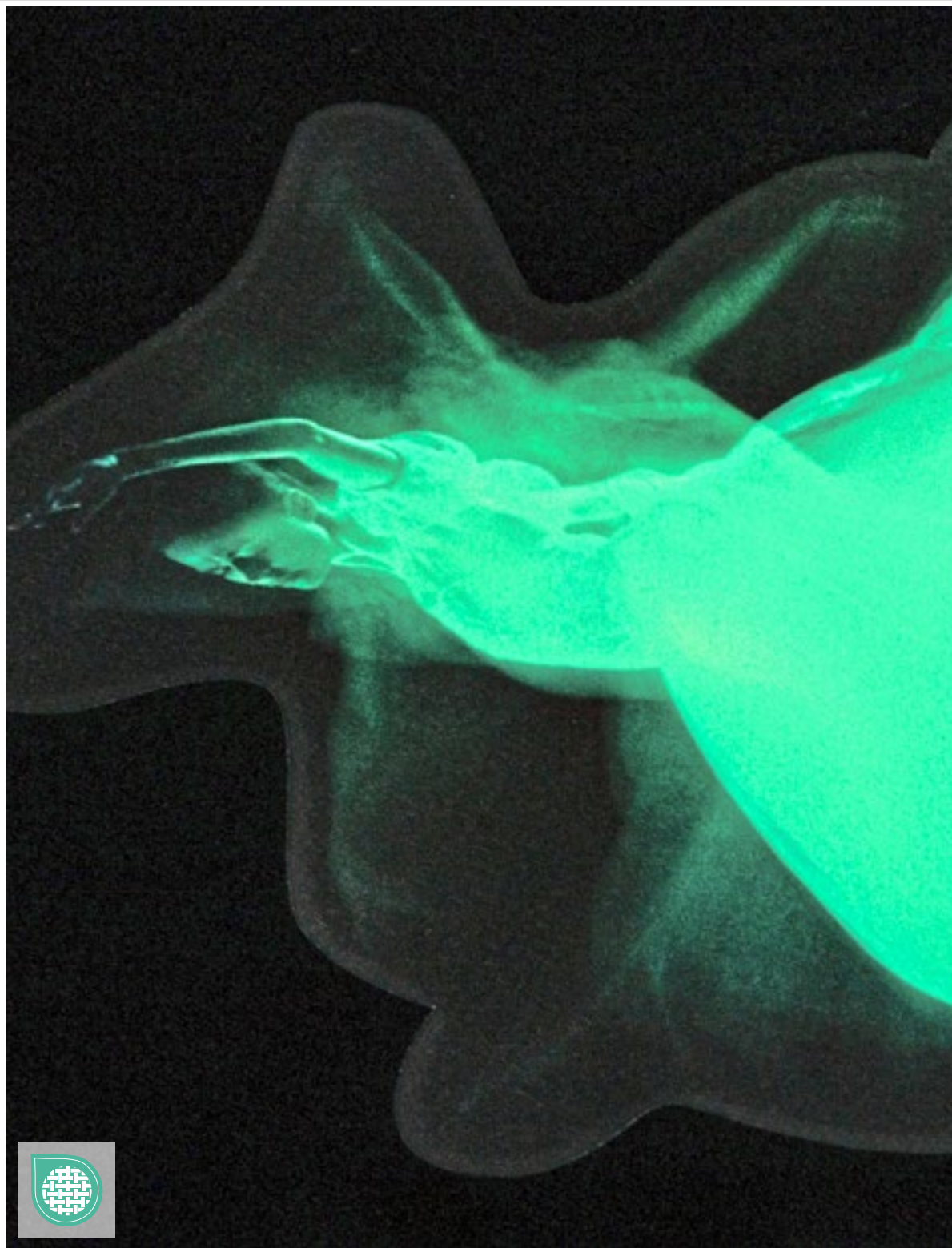
CAD-COLOR® SuperTek Sublistop

Roll Length: 25m x Roll Width: 0,5m

Stahls

SUBLISTOP

S patentovaným lepidlem ONYX STiX<sup>2</sup> a ochrannou vrstvou z aktivního uhlíku, která udržuje materiál pružný a poddajný navzdory blokovací funkci | Povrch textilie chrání krátká doba tlaku při nízké teplotě | Přílně prakticky ke všem látkám | Teplota: 150 °C, Čas: 5 sekund, Tlak: střední, (č. 4–6 u Hotronix®), Odloupnutí: za tepla, Opakovaný tisk: 5 sekund. | Doporučené tkaniny: 100 % bavlna, 100 % polyester (otestujte před nanášením), směsi polyesteru a bavlny, elastanové směsi, většina nylonových oděvů (otestujte před nanášením) | Před každým výrobním cyklem byste měli vždy otestovat řez, nastavení nože bude nutné upravit podle věku nože, příliš hluboké řezání způsobí potíže s vyřezáním nebo tiskem | Lze prát až na 40 °C | Nepoužívejte změkčovadla látek ani bělidla | Lze sušit při šetrném nastavení | Lze přímo žehlit | Skladujte v chladném a suchém prostředí, nevystavujte přímému teplu ani slunečnímu světlu



**SA916** | 121865

**CAD-COLOR® Glow In The Dark**

Roll Length: 25m x Roll Width: 0,5m

Stahls

STANDARD

Měkká, polyuretanová textilní tisková fólie, která po nabití zdrojem světla svítí | Teplota: 150 °C, čas: 12 sekund, tlak: střední, (č. 4–8 na Hotronix®), odloupnutí: za studena | Doporučené tkaniny: 100 % bavlna, 100 % polyester (otestujte před aplikací), směsi polyester-bavlna, elastanové směsi, satén/Cordura® | Před každým výrobním cyklem byste měli vždy otestovat řez, nastavení nože bude nutné upravit podle věku nože, příliš hluboké řezání způsobí potíže s vyřezáním nebo tiskem | Lze prát až na 40 °C | Nepoužívejte změkčovadla látek ani bělidla | Lze sušit při šetrném nastavení | Praní a žehlení naruby | Skladujte na chladném a suchém místě; nevystavujte přímému teplu a slunečnímu záření



SA917 | 110843

CAD-COLOR® Sublistop

Roll Length: 25m x Roll Width: 0,5m

Stahls

SUBLISTOP

Barevná digitální polyuretanová fólie s ochrannou vrstvou, která zabraňuje sublimaci barviva v poškození vzorů | Sublistop poskytuje bariéru zabráňující přenosu barviva, takže je ideální pro sportovní textil | Teplota: 130 °C, čas: 10 sekund, tlak: střední, (č. 4–6 pro Hotronix®), odloupení: za studena | Doporučené tkaniny: 100% sublimovaný polyester (zkouška před aplikací), směsi polyester-bavlna, Softshell | Před každým výrobním cyklem byste měli vždy otestovat řez, nastavení nože bude nutné upravit podle věku nože, příliš hluboké řezání způsobí potíže s vyřezáním nebo tiskem | Lze prát až na 40 °C | Nepoužívejte změkčovadla látek ani bělidla | Lze sušit při šetrném nastavení | Praní a žehlení naruby | Skladujte na chladném a suchém místě; nevystavujte přímému teplu a slunečnímu záření



**SA918** | 163284

**CAD-COLOR® Magic Mask High Tack**

**Roll Length: 50m x Roll Width: 0,5m**

Stahls

STANDARD

Tepelně odolná přenosová fólie, která je vyžadována pro použití téměř všech produktů CAD-COLOR® | Větší přilnavá síla | Nový papírový nosič, který funguje lépe se studenými laminátory | Je natažen na vytištěný a vyřezaný motiv pomocí stěrky nebo studeného laminátoru | Vhodné pro: 100 % bavlna, 100 % polyester, směs polyester/bavlna, polyesterové směsi, elastan, 100 % nylon

BEST  
SELLER

l-flex

**T100 L-Flex**

100% polyuretan

Roll Length: 25m x Roll Width: 0,5m

L-Flex

ANTHRACITE (CA. P. 6217C)	ANTIQUE GOLD (CA. P. 18-050TCX)	ANTIQUE SILVER (CA. P. 7506C)	APPLE GREEN (CA. P. 375C)	AQUA GREEN (CA. P. 322C)	AUBERGINE (CA. P. 518C)	BABY PINK (CA. P. 189C)	BEIGE (CA. P. 7401C)	BLACK (CA. P. BLACK 3C)
BORDEAUX (CA. P. 19-1930TCX)	BROWN (CA. P. 7533C)	CARDINAL RED (CA. P. 208C)	COFFEE (CA. P. 4715C)	FLAME RED (CA. P. 032C)	FOREST GREEN (CA. P. 553C)	FUCHSIA (CA. P. 215C)	GOLD METALLIC (CA. P. 871C)	GREEN (CA. P. 349C)
GREY (CA. P. 430C)	ICE BLUE (CA. P. 281C)	LEMON YELLOW (CA. P. 3945U)	LIGHT APRICOT (CA. P. 475C)	LIGHT GREEN (CA. P. 366C)	LIGHT GREY (CA. P. 179-3C)	LILAC (CA. P. 659C)	MAGENTA (CA. P. 210C)	MEDIUM YELLOW (CA. P. 123C)
MILITARY GREEN (CA. P. 5743C)	MINT (CA. P. 337C)	NAVY BLUE (CA. P. 296C)	NEON BERRY (CA. P. 2602C)	NEON BLUE (CA. P. 2925C)	NEON GREEN (CA. P. 802C)	NEON ORANGE (CA. P. 804C)	NEON PINK (CA. P. 806C)	NEON RED (CA. P. 805C)
NEON YELLOW (CA. P. 809C)	OLIVE (CA. P. 577U)	ORANGE (CA. P. 30-8C)	PASTEL YELLOW (CA. P. 4-5C)	PEACH FUZZ (CA. P. 13-1023TCX)	PERI (CA. P. 17-3938TPG)	PURPLE (CA. P. 273C)	RED (CA. P. 49-8C)	ROYAL BLUE (CA. P. 647C)
SAGE GREEN (CA. P. 2404 C)	SAPPHIRE (CA. P. 7461C)	SILVER METALLIC (CA. P. 877C)	SKY BLUE (CA. P. 297C)	TURQUOISE (CA. P. 3155C)	VIOLET (CA. P. 2567C)	WHITE	YELLOW (CA. P. 1235C)	

Technické údaje – Přenosová fólie: Polyuretan, litý / Lepidlo: Polyuretan – tavenina / Tloušťka mm: 0,1 ± 10 % / Fólie: PET fólie, samolepicí | Podmínky přenosu – Teplota: 160 °C / Tlak: 2,5–3,5 baru [střední tlak] / Čas: 15 sekund | Odolnost při praní: 80 °C / lze sušit v sušičce a chemicky čistit; perchlorethylen (tetrachlorethylen) / perte naruby | L-FLEX je ekologicky bezpečná polyuretanová fólie s matným povrchem bez odrazů. | Fólie L-FLEX je vhodná k přenosu na textil, jako je bavlna, směsi polyesteru s bavlnou a polyesteru s akrylem. | Vhodné na nápisy na trička, dresy, sportovní a volnočasové oblečení, sportovní tašky a fanouškovské předměty, jako jsou např. vlajky. | Doporučený nůž: Standardní, 45° | Vložka by se měla odstranit, když je teplá. Výjimkou jsou neonové barvy a světlé modrá, které by se měly odstraňovat za studena. | Tato fólie by se neměla používat na tmavé textilie s vysokým obsahem polyesteru, protože by to mohlo vést ke změně barvy (zapouštění) textilie. V takových případech doporučujeme použít fólii Poli-Flex® Blockout Soft PT601N. | Nylon a textilie s hydrofóbní impregnací nejsou vhodné pro tepelný přenos. V tomto případě je třeba použít nylon L-Flex T500. | Měkká pružná pogumovaná fólie zajišťuje příjemný pocit z textilie a pohodlné nošení. L-Flex má vynikající krytí. Samolepicí vložka PET umožňuje přemístění přenášených motivů. | Použité suroviny nejsou škodlivé pro životní prostředí a neobsahují PVC, změkčovač ani těžké kovy. | Pokud nejsou během tepelného tisku splněny stanovené požadavky na teplotu a tlak, nelze zaručit bezpečnou a trvalou přilnavost pružné fólie. S výjimkou metalických a neonových barev lze řadu L-Flex tisknout ve více vrstvách. | Doporučujeme provést aplikační test na originální materiálu. | Vzhledem k různým vlivům vyplývajícím z výroby a přenosu přenosné fólie, vlastnostem materiálů a podmínkám praní a čištění se odpovědnost za výrobek může vztahovat pouze na nezpracované materiály.



## **T500 L-Flex Nylon**

100% polyuretan

Roll Length: 25m x Roll Width: 0,5m

L-Flex

BLACK (CA. P. BLACK 3C)	BORDEAUX (CA. P. 216C)	COOL GREY (CA. P. COOL GREY 8)	FOREST GREEN (CA. P. 553C)	GOLD METALLIC (CA. P. 871C)	GREEN (CA. P. 349C)	LIGHT BLUE (CA. P. 2925C)	NAVY BLUE (CA. P. 296C)	ORANGE (CA. P. 164C)
PURPLE (CA. P. 273C)	RED (CA. P. 187C)	REFLEX NYLON	ROYAL BLUE (CA. P. 647C)	SILVER METALLIC (CA. P. 877C)	WHITE	YELLOW (CA. P. 1236C)		

Technické údaje – Přenosová fólie: polyuretan, litý / Lepidlo: Polyuretan – tavenina / Tloušťka [mm]:  $0,1 \pm 10\%$  / Fólie: PET fólie, samolepicí | Podmínky přenosu – Teplota: 150 °C / Tlak: 2 bary [střední tlak] / Čas: předtisk: 4 sekundy / Polyesterovou vložku odstraňte, když je vlažná / Druhý tisk: 10 s. | Odolnost při praní: 40 °C / Textilie perte naruby | Nylon L-Flex je tepelně přenositelná polyuretanová fólie se speciálním tavným lepidlem pro značení hydrofobních, vodoodpudivých nylonových tkanin. | Při laminování průhledné samolepicí PET fólie zaručuje nylon L-Flex vynikající vlastnosti při řezání a vyřezávání. | Tato ekologická polyuretanová fólie nabízí vynikající odolnost při praní i vlastnosti při čištění a je příjemná na dotek. | Pokud nejsou během tepelného tisku splněny stanovené požadavky na teplotu a tlak, nelze zaručit bezpečnou a trvalou přilnavost pružné fólie. | Doporučujeme provést aplikační test na originální materiálu. | Vzhledem k různým vlivům vyplývajícím z výroby a přenosu přenosné fólie, vlastnostem materiálů a podmínkám praní a čištění se odpovědnost za výrobek může vztahovat pouze na nezpracované materiály.

# PŘEHLED TEXTILNÍCH TRANSFEROVÝCH FOLIÍ PRO ROK



T100 | L Flex  
T500 | L-Flex Nylon



PT601N | Poli-Flex® Blockout Soft  
PT403 | Poli-Flex® Stretch  
PT150 | Poli-Flex® Turbo  
PT450 | Poli-Flex® Image  
PT401 | Poli-Flex® Glitter  
PT402 | Poli-Flex® Pearl Glitter  
PT200N | Poli-Flex® 4781 Reflex Silver  
PT201 | Poli-Flex® 4782 Reflex Eco  
PT453 | Poli-Flex® Image 4212/4213  
PT452 | Poli-Flex® Black Carbon  
PT451 | Poli-Flex® Glossy  
PT404 | Poli-Flex® Luminous 4790  
PT903 | Ultimate Print Matt 4025  
PT905 | Ultimate Print Nylon 4035  
PT900 | Turbo Print 4036 Matt  
PT902 | Turbo Print 4010-S Blockout  
PT904 | Ultimate Print Supersoft 4033 Matt  
PT4530 | Poli-Flex® Turbo Reflex  
PT906 | Poli-Flex® Printable 4655  
PT908 | Turbo Print 4046 Matt  
PT950 | Solvent-Flock 5905  
PT951 | Subli-Flock 5901  
PT800 | Tubitherm® PLT Flock  
PT907 | Poli-Flex® Printable 4675 \*\*  
PT455 | Poli-Flex® Turbo 4901-1 / 4902-1\*\*\*  
PT300 | Poli-Tack 854 (Další příslušenství pro tisknutelné fólie)  
PT301 | Poli-Tack 870 Universal (Další příslušenství pro tisknutelné fólie)

FLOCK	FLEX	TISKNUTELNÉ	100% BAVLNA	100% POLYESTER	SMĚSOVÝ MATERIÁL	100% NYLON DEŠŤNÝK, VĚTRÁKY	PRACOVNÍ OBLEČENÍ	SOFTSHELL	ELASTAN	MAXIMÁLNÍ TEPLOTA PRÁNÍ °C	PŘILNAVOST ZADNÍ STRANY			SÍLA MATERIÁLU (µ)	LISOVÁNÍ NA TEXTIL		
											VYSOKÁ	STŘEDNÍ	NÍZKÁ		TEPLOTA (°C)	TLAK (BAR)	DOBA TRVÁNÍ (SEK.)
										80				100	160	2,5 - 3	15
										40				100	150	3	4 + 10*



SA903 | CAD-CUT® Basic Film  
SA150 | CAD-CUT® Sports Film  
SA100 | CAD-CUT® Premium Plus  
SA300 | CAD-CUT® Premium Plus Sublistop  
SA907 | CAD-CUT® Reflective  
SA250 | CAD-CUT® Effect  
SA200 | CAD-CUT® Glitter  
SA908 | CAD-CUT® Silicone 200  
SA909 | CAD-CUT® Silicone 500  
SA904 | CAD-COLOR® Solvent Flock  
SA910 | CAD-CUT® Silicone 100  
SA911 | CAD-CUT® Disco  
SA912 | CAD-CUT® Glow in the Dark  
SA913 | CAD-COLOR® Sportsfilm  
SA180 | CAD-COLOR® Premium  
SA915 | CAD-COLOR® SuperTek Sublistop  
SA916 | CAD-COLOR® Glow in the Dark  
SA917 | CAD-COLOR® Sublistop  
SA350 | CAD-CUT® Flock  
SA918 | CAD-COLOR® Magic Mask High Tack (Další nutné příslušenství pro všechny CAD-COLOR produkty)

										60				80	160	3 - 4	10
										60				80	130 - 150	4 - 6	10 - 5
										40				100	150	3 - 4	10 - 5
										40				150	130	3 - 4	10
										40				140	150	3 - 4	5 + 5
										40				105	150	3 - 4	10
										40				360	150	3 - 4	10
										60				200	150	3	10
										60				500	150	3	10
										40				400	180	3 - 4	12
										60				100	150	4 - 6	10
										40				165	150	4 - 6	10
										40				100	150	4 - 6	10
										60				80	130	4 - 6	10
										60					130 - 150	4 - 6	10 - 5
										40				105	150	4 - 6	5
										40				160	150	4 - 8	12
										40				140	130	4 - 6	10
										60				480	165	4 - 6	15



CFP600 | Unitape 600  
CFP303 | Uniprint™ Nature  
CFP101N | Uniprint™ Nature

										40/60				120	140		10
										40/60				80	140		10



KX118 | Silver Reflective Foil

										40					160	3,5	15
--	--	--	--	--	--	--	--	--	--	----	--	--	--	--	-----	-----	----

\* s výhradou

\*\* Další produkt POLI-Tack 854 je nutný k této fólii

\*\*\* Nepřilnavé PET-Fólie

Všechny uvedené informace jsou bez záruky

